

# PREMIUM KERNBOHRTECHNIK

## MADE IN GERMANY

BDSMASCHINEN  
MADE IN GERMANY



reddot winner 2021  
innovative product



## MAGNET-KERNBOHRMASCHINEN KERNBOHRER

und Zubehör-Programm

**BDS**  
MASCHINEN



DE  
K-MAB-DE-V2



IMAGEFILM

# KERNBOHRMASCHINEN FÜR PROFIS.



Maschine	MAB 485		MAB 525		MAB 825		MAB 1300	
			MAB 485 Swivel Base	MAB 525 Swivel Base	MAB 845 Swivel Base			
Leistungsaufnahme	Watt	1.150	1.600	1.800	2.300			
Spannung, V AC	Volt	230 - 110/125	230 - 110/125	230 - 110/125	230-110/125 auf Anfrage			
Kernbohrer Schnitttiefe max.	mm	55	75	110	110			
Kernbohrer Ø max. HSS/HM	mm	40/50	50/60	100	130			
Spiralbohren	≤ Ø mm	18	20	31,75	45			
Reiben	≤ Ø mm	18	20	31,75	50			
Senken	≤ Ø mm	40	50	50	80			
Gewindeschneiden	≤ Ø mm	16	20	30	42			
Hub	mm	160	160	255	85/310			
Magnetabmessung	mm	84 x 168 x 48	84 x 168 x 48	110 x 220 x 54	120 x 360 x 67			
Gewicht	kg	13	16	25	51			
Spindelkonus		MK 2	MK 3	MK 3	MK 4			
Werkzeugaufnahme Weldon				Industrieraufnahme 32 mm Weldon 1 1/4"	Direktaufname 32 mm Weldon 1 1/4"			
KEYLESS 19 mm Weldon 3/4"		✓	✓	✓				
Getriebestufen		2	2	4	4			
Lastdrehzahl	min <sup>-1</sup>	50 – 450	70 – 580	40 – 600	30 – 550			
Permanente Innenschmierung		✓	✓	✓	✓			
Rutschkupplung				✓	✓			
Drehmoment-Kontrolle			✓	✓	✓			
Vollwellen-Regelektronik		✓	✓	✓	✓			
Magnet-Indikator		✓	✓	✓	✓			
Thermoschutz		✓	✓	✓	✓			
Rechts-/Linkslauf		✓	✓	✓	✓			
Kohlebürsten-Verschleißanzeige		✓	✓	✓	✓			
Katalogseite		7	8	10	12			

# WICHTIGE LEISTUNGSDATEN AUF EINEN BLICK:



MAB 100 K	MAB 455 MAB 455 Swivel Base	MAB 465	MABasic 200	MABasic 400	MABasic 450	MABasic 850
1.050	1.150	1.150	1.050	1.050	1.150	1.800
230 - 110/125	230 - 110/125	230 - 110/125	230 - 110/125	230 - 110/125	230 - 110/125	230 - 110/125
55	55	55	55	55	55	110
32	40/50	40/50	32	35	40/50	75
	18	16	13	16	18	31,75
		40				
		16				
70	160	160	160	160	160	255
80 x 160 x 41,5	84 x 168 x 48	84 x 168 x 48	84 x 168 x 48	84 x 168 x 48	84 x 168 x 48	110 x 220 x 56
9,9	13	13	12	12	13	24
	MK 2				MK 2	MK 3
		Direktaufnahme 19 mm Weldon 3/4"	Direktaufnahme 19 mm Weldon 3/4"	Direktaufnahme 19 mm Weldon 3/4"	Industrieraufnahme 19 mm Weldon 3/4"	Industrieraufnahme 19 mm 3/4"+ 32 mm 1 1/4"
✓	✓					
1	2	2	1	2	2	4
460	250 - 450	50 - 450	460	430 - 760	250 - 450	110 - 385
✓	✓	✓	✓	✓	✓	✓
✓	✓	✓				
		✓				
		✓				
		✓				
		✓				
15	16	17	19	20	21	22

Übersicht

ProfiPLUS

ProfiSTART

ProfiBASIC

ProfiSPEZIAL

Aufnahmen  
und Adapter

Zubehör und  
Betriebsstoffe

Bohrer

Über BDS

# SPEZIELLE MASCHINEN FÜR SPEZIELLE AUFGABEN.



Maschine		PipeMAB 200	PipeMAB 525	MAB 825 KTS	AutoMAB 350	AutoMAB 450	MAB 825 V MAB 845 V
Leistungsaufnahme	Watt	1.050	1.600	1.800	1.050	1.150	1.800
Spannung, V AC	Volt	230; 110/125	230; 110/125	230; 110/125	230; 110/125	230; 110/125	230; 110/125
Kernbohrer Schnitttiefe max.	mm	55	55	55	55	55	110
Kernbohrer Ø max. HSS/HM	mm	35	50	80	35	45	100
Spiralbohren	≤ Ø mm	13	20	31,75			31,75
Reiben	≤ Ø mm		20	31,75			31,75
Senken	≤ Ø mm		50	50			50
Gewindeschneiden	≤ Ø mm		M20	30			30
Hub	mm	160	160	255	150	160	255
Magnetabmessung	mm	266 x 191 x 88	266 x 191 x 88	220 x 220 x 54	84 x 168 x 48	84 x 168 x 48	110 x 220 x 54
Gewicht	kg	16	19,5	57,5	15	16	34
Spindelkonus			MK 3	MK 3		MK 2	MK 3
Werkzeugaufnahme Weldon		Direkt- aufnahme 19 mm Weldon 3/4"	Industrie- aufnahme 19 mm Weldon 3/4"	Industrie- aufnahme 19 mm 3/4"+ 32 mm 1 1/4"	Direkt- aufnahme 19 mm Weldon 3/4"	Industrie- aufnahme 19 mm Weldon 3/4"	Industrie- aufnahme 19 mm 3/4"+ 32 mm 1 1/4"
KEYLESS 19 mm Weldon 3/4"							
Getriebestufen		1	2	4	1	2	4
Lastdrehzahl	min <sup>-1</sup>	450	70 – 580	40 – 600	460	250 – 450	40 – 600
Permanente Innenschmierung		✓	✓	✓	✓	✓	✓
Rutschkupplung			✓	✓			✓
Drehmoment-Kontrolle			✓	✓			✓
Vollwellen-Regelelektronik			✓	✓			✓
Magnet-Indikator				✓	✓	✓	✓
Thermoschutz			✓	✓			✓
Rechts-/Linkslauf			✓	✓			✓
Kohlebürsten-Verschleißanzeige			✓	✓			✓
Katalogseite		25	25	27	26	26	28

# BDS HAT SIE:

MAB 1300 V	MAB 155	AirMAB 5000PRO	RailMAB 915	RailMAB 965
2.300	1.050	830	1.600	1.500
230; 110/125	230; 110/125		230; 110/125	Benzin Motor
110	30	55	55	30
130	35	35	36	36
45		23	20	20
50				
80				
42				
310	39	160	160	40
120 x 360 x 67	80 x 160 x 36,5	90 x 160 x 60		
51	11	17,5	17	21,5
MK 4		MK 2	MK 3	
Industrieraufnahme 19 mm $\frac{3}{4}$ " + 32 mm $1\frac{1}{4}$ "	Direktaufnahme 19 mm Weldon $\frac{3}{4}$ "		Industrieraufnahme 19 mm Weldon $\frac{3}{4}$ "	Direktaufnahme 19 mm Weldon $\frac{3}{4}$ "
		✓		
4	1	1	2	1
30 – 550	320	290 – 575	70 – 580	110 – 280
✓		✓	✓	✓
✓				
✓			✓	
✓			✓	
✓				
✓			✓	
✓				
✓			✓	
29	30	31	32	33

Die Maschinenserie mit allen Leistungsmerkmalen für höchste Ansprüche. Ideal für professionelle Anwender im Bereich Anlagen- und Maschinenbau.



**TOP-LEISTUNG**

**IM NEUEN DESIGN**



# MAB 485 / 485 SB

Der kompakte Allrounder. Vielseitige Einsatzmöglichkeiten und hervorragende Ausstattung machen die MAB 485 / MAB 485 SB zu einer der beliebtesten Maschinen unter Metall-Profis.

## DER BESTSELLER UNTER DEN PROFIS

Für noch mehr Komfort und Präzision gibt es die MAB 485 auch als MAB 485 SB mit der Swivel-Base-Justiervorrichtung. Damit wird das Zentrieren des Bohrmittelpunktes einfacher und schneller.



Thermoschutz

Magnetindikator

Permanente Innenschmierung

Swivel-Base-Justiervorrichtung bei MAB 485 SB  
(Mehr Informationen auf Seite 9)

Kohlebürsten-Verschleißanzeige

Vollwellen-Regelelektronik

Innenliegende Kabelzuführung

Rechts-/Linkslauf



ProfiPLUS

ProfiSTART

ProfiBASIC

ProfiSPEZIAL

Aufnahmen  
und Adapter

Zubehör und  
Betriebsstoffe

Bohrer

Über BDS

### MAB 485 / 485 SB

Motorleistung	1150 Watt
Spannung	230 V AC, 50 – 60 Hz
Hub	160 mm
Magnetabmessung	84 x 168 x 48 mm
Gewicht	13 kg
Schnellwechsel-Bohrsystem	KEYLESS, 19 mm (3/4")
Spindelkonus	MK 2
Lastdrehzahl Stufe 1	50 – 250 min <sup>-1</sup>
Lastdrehzahl Stufe 2	100 – 450 min <sup>-1</sup>
Permanente Innenschmierung	✓
Vollwellen-Regelelektronik	✓
Magnet-Indikator	✓
Thermoschutz	✓
Rechts-/Linkslauf	✓
Kohlebürsten-Verschleißanzeige	✓
MAB 485 230 V	MAB 485 110/125 V
MAB 485SB 230 V	MAB 485SB 110/125 V

### Lieferumfang

- 1 Magnet-Kernbohrmaschine 485/485 SB
- 1 Schnellwechsel-Bohrsystem KEYLESS 19 mm Weldon (3/4")
- 1 Gewindebohradapter ZGA 010, ZGA 012, ZGA 016
- 1 Auswerferstift ZAK 075 +100
- 1 Hartschalenkoffer
- 1 Sicherungsspanngurt
- 1 Austreiber MK 2
- 1 Zahnkranzbohrfutter 1-13 mm
- 1 Kegeldorn MK 2/B16
- 1 Bedienungsanleitung

### Kernbohrer    Spiralbohrer    Reibahle    Senker    Gewinde

HSS Ø 40 mm	Ø 18 mm	Ø 18 mm	Ø 40 mm	M16
HM Ø 50 mm				
Schnitttiefe: 30 - 55 mm				



Videos & Dokumente

# MAB 525 / 525 SB

Die Kompaktklasse mit hoher Motorleistung und niedrigem Gewicht.

## DIE STARKEN KOMPAKTEN

Magnetkernbohrmaschine mit zweistufigem Ölbadgetriebe. Optimal für den Servicebereich durch niedriges Komplettgewicht von nur 16 kg. Mit MK 3 Spindelkonus und Bohrleistung bis Ø 50 mm. Verwindungssteife Konstruktion durch einteiliges Getriebegehäuse mit Schlitten.

Thermoschutz

Drehmomentkontrolle

Vollwellen-Regелеlektronik

Rechts-/Linkslauf

Schnellwechsel-Bohrsystem

Permanente Innenschmierung

Magnetindikator



### MAB 525 / 525 SB

Motorleistung	1600 Watt
Spannung	230 V AC, 50 – 60 Hz
Hub	160 mm
Magnetabmessung	84 x 168 x 48 mm
Gewicht	16 kg
Schnellwechsel-Bohrsystem	KEYLESS, 19 mm (3/4")
Spindelkonus	MK 3
Lastdrehzahl Stufe 1	70 – 280 min <sup>-1</sup>
Lastdrehzahl Stufe 2	180 – 580 min <sup>-1</sup>
Permanente Innenschmierung	✓
Drehmomentkontrolle	✓
Vollwellen-Regелеlektronik	✓
Magnet-Indikator	✓
Thermoschutz	✓
Rechts-/Linkslauf	✓
Kohlebürsten-Verschleißanzeige	✓
MAB 525 230 V	MAB 525 110/125 V
MAB 525 SB 230 V	MAB 525 SB 110/125 V

### Lieferumfang

- 1 Magnet-Kernbohrmaschine
- 1 Schnellwechsel-Bohrsystem KEYLESS 19 mm Weldon (3/4")
- 1 Gewindebohradapter ZGA 010, ZGA 012, ZGA 016
- 1 Auswerferstift ZAK 075 + 100
- 1 Hartschalenkoffer
- 1 Sicherungsspanngurt
- 1 Kegeldorn MK 3/B16
- 1 Zahnkranzbohrfutter 1 - 13 mm
- 1 Austreiber MK 3
- 1 Bedienungsanleitung

Kernbohrer	Spiralbohrer	Reibahle	Senker	Gewinde
HSS Ø 50 mm	Ø 20 mm	Ø 20 mm	Ø 50 mm	M20
HM Ø 60 mm				
Schnitttiefe: 30-55-75 mm				

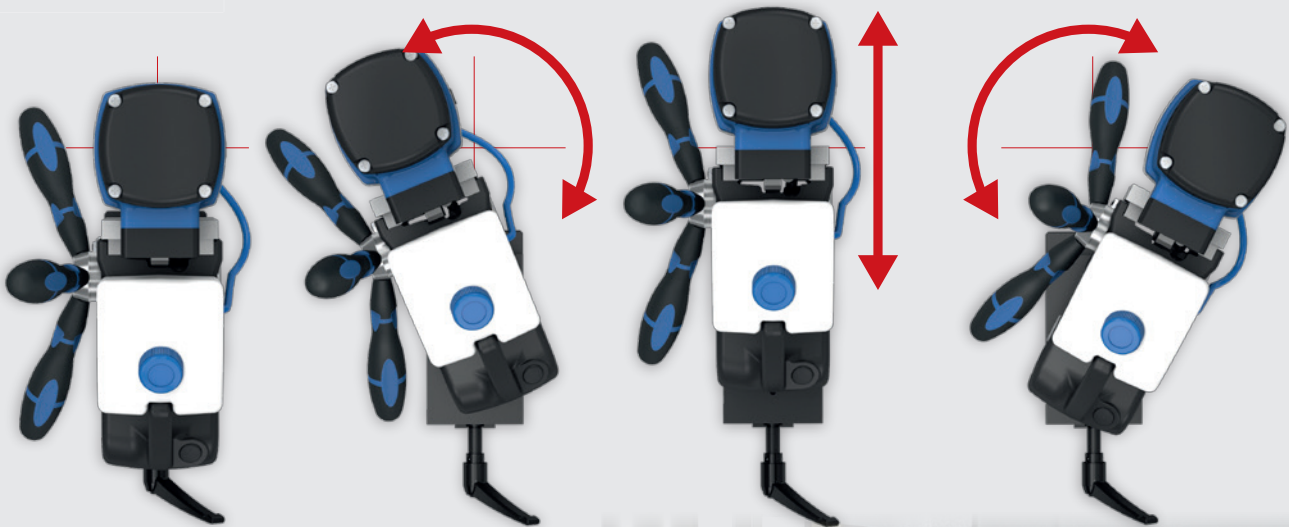




Wer einmal mit Swivel-Base von BDS gearbeitet hat, möchte es nicht mehr missen. Swivel-Base erlaubt exaktes, punktgenaues Zentrieren des Bohrers, ohne gleichzeitig das komplette Maschinen-gewicht zu bewegen.



## FÜR SCHNELLERES UND SICHERES ARBEITEN

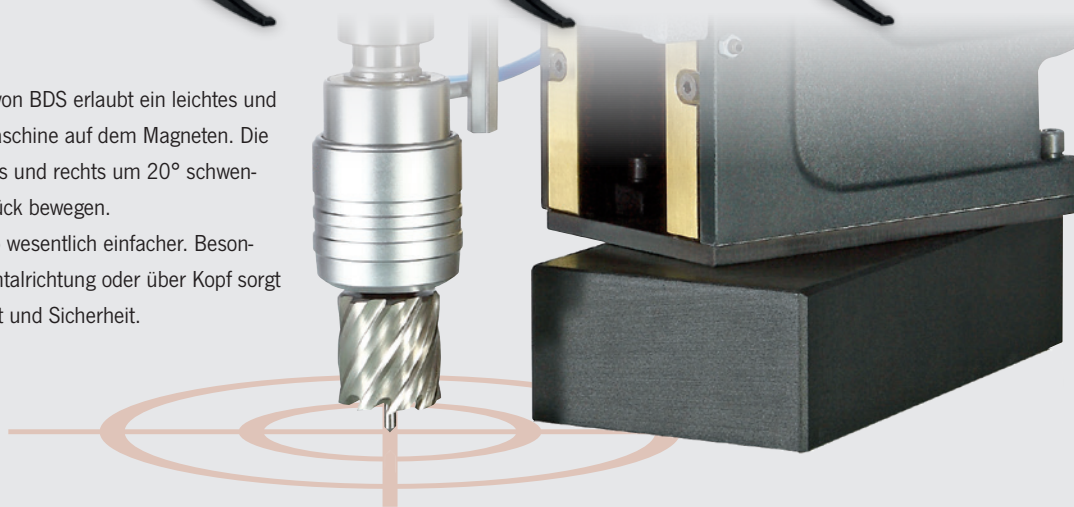


Die Swivel-Base-Technologie von BDS erlaubt ein leichtes und exaktes Bewegen der Bohrmaschine auf dem Magneten. Die Maschine lässt sich nach links und rechts um 20° schwenken und 15 mm vor- und zurückbewegen.

Das exakte Zentrieren wird so wesentlich einfacher. Besonders beim Arbeiten in Horizontalrichtung oder über Kopf sorgt Swivel-Base für mehr Komfort und Sicherheit.



Videos & Dokumente



- 1.** Maschine grob in Position bringen.
- 2.** Magnet einschalten.
- 3.** Justiervorrichtung mit dem Hebel entriegeln und Maschine ohne Kraftaufwand exakt justieren.
- 4.** Justiervorrichtung mit dem Handhebel wieder verriegeln.

# MAB 825 / MAB 845

Der Klassiker unter den großen BDS-Magnetkernbohrmaschinen. Für Kernbohrer bis Ø 100 mm und 110 mm Schnitttiefe.

## WILLKOMMEN IN DER OBERKLASSE

### MAB 845 ausgestattet mit Swivel Base

Der Einstieg in die Oberklasse mit starker Leistung und hoher Flexibilität. Geeignet für Spiralbohrer, Reibahlen, Senker und Gewindeschneider.



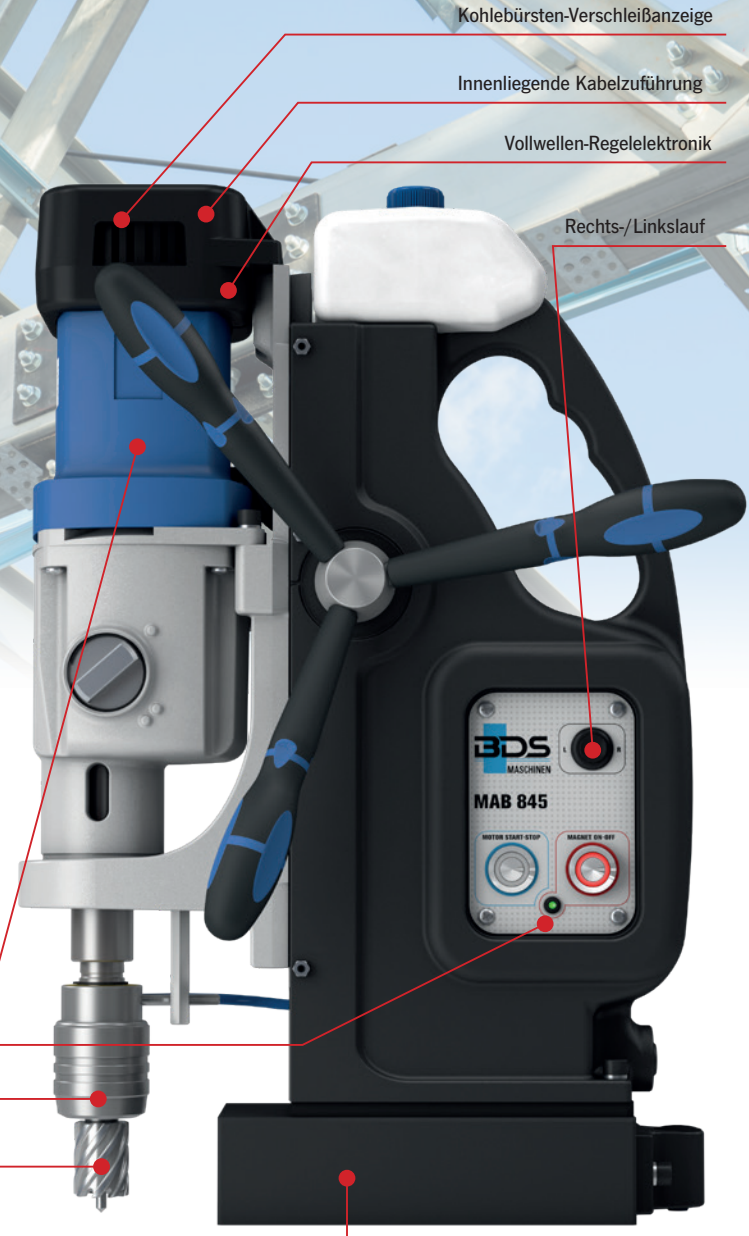
Thermoschutz

Magnetindikator

Schnellwechsel-Bohrsystem

Permanente Innenschmierung

Swivel-Base-Justiervorrichtung bei MAB 845 SB  
(Mehr Informationen auf Seite 9)



MAB 825 / MAB 845	
Motorleistung	1800 Watt
Spannung	230 V AC, 50 – 60 Hz
Hub	255 mm
Magnetabmessung	110 x 220 x 54 mm
Gewicht	25 kg
Schnellwechsel-Bohrsystem	KEYLESS, 19 mm (3/4")
Industrieraufnahme	MK 3, 32 mm (1 1/4")
Spindelkonus	MK 3
Lastdrehzahl Stufe 1: 40 – 110 min <sup>-1</sup>	Lastdrehzahl Stufe 2: 65 – 175 min <sup>-1</sup>
Lastdrehzahl Stufe 3: 140 – 360 min <sup>-1</sup>	Lastdrehzahl Stufe 4: 220 – 600 min <sup>-1</sup>
Rutschkupplung	✓
Permanente Innenschmierung	✓
Drehmoment-Kontrolle	✓
Vollwellen-Regel Elektronik	✓
Magnet-Indikator	✓
Thermoschutz	✓
Rechts-/Linkslauf	✓
Kohlebürsten-Verschleißanzeige	✓
MAB 825 230 V	MAB 825 110/125 V
MAB 845 230 V	MAB 845 SB 110/125 V

Lieferumfang	
1 Magnet-Kernbohrmaschine	
1 Schnellwechsel-Bohrsystem KEYLESS 19 mm Weldon (3/4")	
1 Industrieraufnahme ZIA 332-KN, 32 mm Weldon (1 1/4")	
1 Auswerferstift ZAK 075 + 090 + 100 + 120	
1 Transportkoffer mit Rollen	
1 Sicherungsspanngurt	
1 Winkelschraubendreher SW 6	
1 Austreiber MK 3	
1 Bedienungsanleitung	

Kernbohrer	Spiralbohrer	Reibahle	Senker	Gewinde
max. Ø 100 mm	Ø 31,75 mm	Ø 31,75 mm	Ø 50 mm	M30
Schnitttiefe: 30-55-75-110 mm				



## WAS GEBRAUCHT WIRD, WIRD GEBAUT

Für die allermeisten Anwendungsfälle hat BDS bereits die richtige Maschine im Sortiment. Doch gibt es immer wieder Aufgaben, die mit bereits vorhandener Technik nicht optimal bearbeitet werden können. Bei solchen Spezialfällen entwickeln wir für unsere Kunden maßgeschneiderte Sondermaschinen in Kleinserie oder sogar als Einzelstück. Ihre individuelle Lösung erarbeiten wir gerne für Sie. Drei Beispiele von hunderten bereits realisierten sehen Sie hier.

Haben Sie spezielle Aufgaben, die mit vorhandener Technik nicht optimal bearbeitet werden können? Zögern Sie nicht, uns zu fragen. Wir beraten Sie gerne unverbindlich. Sie brauchen es? Wir bauen es!



### MAB 525 mit Prismen-Spannsystem zur Rohrbearbeitung

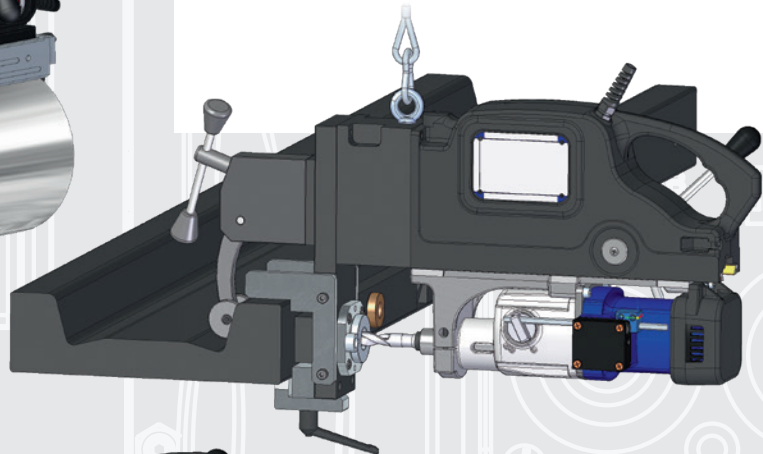
Die seitlich verstellbaren Prismenbleche können an den Rohrdurchmesser angepasst werden und stabilisieren so die Kernbohrmaschine gegen seitliches Verdrehen.

Die Magnethaltekraft der Magnet-Kernbohrmaschine fixiert nun die Bohreinheit mit dem Spannsystem auf das Rohr.



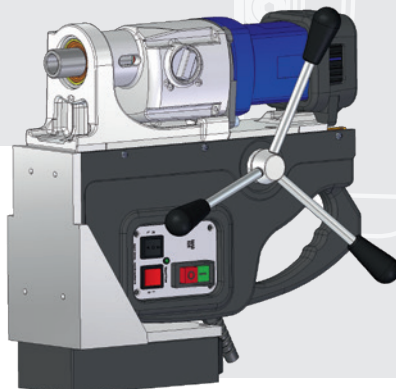
### MAB 825 PS

Speziell umgerüstete Magnet-Kernbohrmaschine MAB 825 mit Schienenspannsystem für exakte Passbohrungen in Sonderprofile mittels Bohrschablone.



### MAB 825 W90

Kleine Winkelbohrmaschinen können viele. Aber in diesem speziellen Fall lag die Anforderung im oberen Bereich. Mit einem 90°-Aufspannwinkel hat BDS das Problem gelöst.



# MAB 1300

Souveräne Leistung durch überlegene Kraftentfaltung.

## DIE STÄRKSTE UNTER DEN STARKEN!

Kraft pur! 2300 Watt Motorleistung, vier Getriebe-stufen und Vollausrüstung lassen keine Wünsche offen. Die MAB 1300 geht bis ans Limit der Magnetkernbohrtechnik.

Vollwellen-Regelelektronik

Thermoschutz

Ölbadgetriebe

Variable Drehzahl- und Drehmomentregelung

Bohren mit servounterstützten Power-Assist



Spindelkonus 4

Sicherheitsrutschkupplung

Rechts-/Linkslauf

Magnetindikator

Permanente Innenschmierung

Bohren bis Ø 130 mm

Extra starker Magnet mit 3 Spulen





Die MAB 1300 Magnet-Kernbohrmaschine ist die zurzeit stärkste Magnet-Kernbohrmaschine. Allein das Erscheinungsbild dieser Maschinen zeigt, worum es hier geht: Kraft pur! 2300 Watt Motorleistung, vier Getriebestufen und Vollausstattung lassen keine Wünsche offen. Diese Magnet-Kernbohrmaschine erfüllt alle Erwartungen, die im schweren Anlagenbau, Schiffsbau und Maschinenbau gestellt werden. Kernbohrungen bis  $\varnothing$  130 mm (30 mm Schnitttiefe) sind möglich. Das volle Spektrum der BDS Kernbohrer kann damit ausgeschöpft werden. Die MAB 1300 verfügt serienmäßig über eine Direktaufnahme mit 32 mm Weldonschaft. Ohne den massiven Gegenhalter, der mit wenigen Handgriffen zu demontieren ist, vergrößert sich der Hub der Maschine auf beachtliche 310 mm. Die Magnet-Kernbohrmaschine ist zudem komplett ausgestattet mit allen Sicherheitsmaßnahmen zeitgemäßer Magnet-Kernbohrtechnik.

MAB 1300	
Motorleistung	2300 Watt
Spannung	230 V AC, 50 – 60 Hz
Hub/ohne Gegenhalter	85/310 mm
Magnetabmessung	120 x 360 x 65 mm
Gewicht	51 kg
Spindelkonus	MK 4
Lastdrehzahl Stufe 1: 30 – 80 min <sup>-1</sup>	Lastdrehzahl Stufe 2: 50 – 120 min <sup>-1</sup>
Lastdrehzahl Stufe 3: 130 – 350 min <sup>-1</sup>	Lastdrehzahl Stufe 4: 210 – 550 min <sup>-1</sup>
Rutschkupplung	✓
Permanente Innenschmierung	✓
Drehmoment-Kontrolle	✓
Vollwellen-Regелеlektronik	✓
Magnet-Indikator	✓
Thermoschutz	✓
Rechts-/Linkslauf	✓
Kohlebürsten-Verschleißanzeige	✓
MAB 1300 230 V	
MAB 1300 110/125 V	

Lieferumfang	
1 Magnet-Kernbohrmaschine	
1 Transportkoffer mit Rollen	
1 Sicherungsspanngurt	
1 Winkelschraubendreher SW 4, 6, 8	
1 Auswerferstift ZAK 075 + 090 + 100 + 120	
1 Austreiber MK 4	
1 Reduzierring ZAP 200 von Weldon 32 mm auf 19 mm	
1 Bedienungsanleitung	

Kernbohrer	Spiralbohrer	Reibahle	Senker	Gewinde
max. $\varnothing$ 130 mm	$\varnothing$ 45 mm	$\varnothing$ 50 mm	$\varnothing$ 80 mm	M42
Schnitttiefe: 30-55-75-110 mm				



**Hinweis:**

Bei der Verwendung von Kernbohrern mit 110 mm Schnitttiefe muss der Gegenhalter demontiert werden. Zusätzlich benötigen Sie eine MK 4 Industrieaufnahme ZIA 419-KN bzw. ZIA 432-KN.



Videos & Dokumente

Der Einstieg in die BDS-Spitzentechnologie:  
Robuste, ausgereifte Maschinen für professionelle Anwender.  
Zuverlässig und im harten Dauereinsatz erprobt.



**MIT OPTIMIERTER**

**ERGONOMIE**

**UND BEDIENUNG**



# MAB 100 K

Kompakt, handlich, kraftvoll.  
Die richtige Magnet-Kernbohrmaschine,  
wenn geringes Gewicht gefragt ist.

## DER LEICHTE SCHWERARBEITER

Mit nur 9,9 kg ist die MAB 100 K das Leichtgewicht im BDS-Programm. Unkompliziert in der Handhabung und mit geringer Bauhöhe. Für hohe Arbeitssicherheit sorgt die innenliegende Verkabelung. Mit KEYLESS-Schnellwechselbohrsystem.

Schnellwechsel-Bohrsystem

Magnetindikator

Permanente Innenschmierung



Innenliegende Kabelzuführung



### MAB 100 K

Motorleistung	1050 Watt
Spannung	230 V AC, 50 – 60 Hz
Hub	70 mm
Magnetabmessung	80 x 160 x 41,5 mm
Gewicht	9,9 kg
Schnellwechsel-Bohrsystem	KEYLESS, 19 mm (3/4")
Lastdrehzahl	460 min <sup>-1</sup>
Permanente Innenschmierung	✓
MAB 100 230 V	
MAB 100 110/125 V	

### Lieferumfang

- 1 Magnet-Kernbohrmaschine
- 1 Auswerferstift ZAK 075 +100
- 1 Hartschalenkoffer
- 1 Sicherungsspanngurt
- 1 Bedienungsanleitung

### Kernbohrer

- max. Ø 32 mm
- Schnitttiefe:  
30 - 55 mm



(Spiralbohrungen bis 13 mm Durchmesser sind nur mit Spiralbohrern mit Weldon-Schaft möglich. Siehe Seite 68)



Videos & Dokumente

# MAB 455 / 455 SB

Ob Heimspiel oder Auswärtsspiel –  
für den Stahlbau die erste Wahl!

## PERFEKT FÜR DIE WERKSTATT UND AUF MONTAGE

Erhältlich mit der Swivel-Base-Justiervorrichtung für einfaches Zentrieren auch beim Bohren über Kopf oder in der Horizontalen. Mehr Informationen zu Swivel-Base finden Sie auf Seite 9.



Magnetindikator

Schnellwechsel-Bohrsystem



Permanente Innenschmierung

Innenliegende Kabelzuführung



### MAB 455 / 455 SB

Motorleistung	1150 Watt
Spannung	230 V AC, 50 – 60 Hz
Hub	160 mm
Magnetabmessung	84 x 168 x 48 mm
Gewicht	13 kg
Schnellwechsel-Bohrsystem	KEYLESS, 19 mm ( $\frac{3}{4}$ " )
Spindelkonus	MK 2
Lastdrehzahl Stufe 1	250 min <sup>-1</sup>
Lastdrehzahl Stufe 2	450 min <sup>-1</sup>
Permanente Innenschmierung	✓
Magnet-Indikator	✓
MAB 455 230 V	MAB 455 110/125 V
MAB 455SB 230 V	MAB 455SB 110/125 V

### Lieferumfang

- 1 Magnet-Kernbohrmaschine
- 1 Schnellwechsel-Bohrsystem KEYLESS 19 mm Weldon ( $\frac{3}{4}$ " )
- 1 Auswerferstift ZAK 075 + 100
- 1 Hartschalenkoffer
- 1 Sicherungsspanngurt
- 1 Austreiber MK 2
- 1 Bedienungsanleitung

### Kernbohrer      Spiralbohrer

HSS Ø 40 mm	Ø 18 mm
HM Ø 50 mm	
Schnitttiefe:	
30-55 mm	



Videos & Dokumente



# MAB 465

Die kompakte Bohreinheit aus der ProfiSTART-Serie mit elektronischer Steuerung und Rechts-/Linkslauf. Zum Kernbohren und Gewindeschneiden.

Vollwellen-Regelelektronik

Rechts-/Linkslauf

## VIEL LEISTUNG FÜR WENIG PREIS

Ein kompaktes und doch starkes Modell mit 1150 Watt Leistung und bis zu 40 mm Bohrdurchmesser. Flexibel einsetzbar in Werkstatt und unterwegs mit nur 13 kg Transportgewicht.

Innenliegende Kabelzuführung

Thermoschutz

Magnetindikator

Permanente Innenschmierung



### MAB 465

Motorleistung	1150 Watt
Spannung	230 V AC, 50 – 60 Hz
Hub	160 mm
Magnetabmessung	84 x 168 x 48 mm
Gewicht	13 kg
Direktaufnahme	19 mm Weldon (3/4")
Lastdrehzahl Stufe 1	50 – 250 min <sup>-1</sup>
Lastdrehzahl Stufe 2	100 – 450 min <sup>-1</sup>
Permanente Innenschmierung	✓
Vollwellen-Regelelektronik	✓
Magnet-Indikator	✓
Thermoschutz	✓
Rechts-/Linkslauf	✓
MAB 465 230 V	
MAB 465 110/125 V	

### Lieferumfang

- 1 Magnet-Kernbohrmaschine
- 1 Sechskant Winkelschraubendreher SW 4
- 1 Auswerferstift ZAK 075 + 100
- 1 Hartschalenkoffer
- 1 Bedienungsanleitung
- 1 Sicherungsspanngurt

### Kernbohrer    Spiralbohrer    Senker    Gewinde

HSS Ø 40 mm	Ø 16 mm	Ø 40 mm	M16
HM Ø 50 mm			
Schnitttiefe: 30 - 55 mm			



ProfiSTART

ProfiBASIC

ProfiSPEZIAL

Aufnahmen  
und Adapter

Zubehör und  
Betriebsstoffe

Bohrer

Über BDS

Die Maschinenserie für professionelle Anwender, die bei Qualität und Leistung keine Kompromisse machen wollen, auf Komfort und Ausstattung jedoch verzichten können. Volle BDS-Qualität zu besonders attraktiven Preisen!



# MABasic 200

Auf die BDS-Verarbeitungsqualität „Made in Germany“ braucht niemand verzichten. Auch im unteren Preissegment liefert BDS Top-Leistung.

**DIE KLEINE MIT  
DER GROSSEN  
WIRKUNG!**

Wer sagt, dass nur große Maschinen große Leistung bringen? Die MABasic 200 beweist das Gegenteil. Damit ist man gut ausgerüstet für den professionellen Einsatz vor Ort und in der Werkstatt.



Schalteranordnung auf der Rückseite, für sichere und einfache Bedienung

Permanente Innenschmierung



seitlich montierter Kühlmittelbehälter

## MABasic 200

Motorleistung	1050 Watt
Spannung	230 V AC, 50 – 60 Hz
Hub	160 mm
Magnetabmessung	84 x 168 x 48 mm
Gewicht	12 kg
Direktaufnahme	19 mm Weldon (3/4")
Lastdrehzahl Stufe 1	450 min <sup>-1</sup>
Permanente Innenschmierung	✓
MABasic 200 230 V	
MABasic 200 110/125 V	

## Lieferumfang

- 1 Magnet-Kernbohrmaschine
- 1 Auswerferstift ZAK 075 + 100
- 1 Kunststoff-Transportkoffer
- 1 Sicherungsspanngurt
- 1 Sechskant-Winkelschraubendreher SW 4
- 1 Bedienungsanleitung

## Kernbohrer      Spiralbohrer

HSS Ø 32 mm	Ø 13 mm
HM Ø 35 mm	
Schnitttiefe:	
30-55 mm	



# MABasic 400

Robuster und zuverlässiger 1050-Watt-Motor mit hoher Drehzahl.

## DER SCHNELL-LÄUFER

## IDEAL FÜR

## SPIRALBOHRER

Der Sicherheits-Motorschalter und der Magnet-schalter sind zentral an der Maschinenrückseite auf einem blendfreien Display positioniert. Auch bei Über-Kopf- oder horizontalen Arbeiten ist die MABasic 400 so sicher zu bedienen.



Schalteranordnung auf der Rückseite, für sichere und einfache Bedienung

Zweistufiges Getriebe mit hoher Drehzahl für Spiralbohrer

Permanente Innenschmierung



seitlich montierter Kühlmittelbehälter



### MABasic 400

Motorleistung	1.050 Watt
Spannung	230 V AC, 50 – 60 Hz
Hub	160 mm
Magnetabmessung	84 x 168 x 48 mm
Gewicht	12 kg
Direktaufnahme	19 mm Weldon (3/4")
Lastdrehzahl Stufe 1	430 min <sup>-1</sup>
Lastdrehzahl Stufe 2	760 min <sup>-1</sup>
Permanente Innenschmierung	✓
MABasic 400 230 V	
MABasic 400 110/125 V	

### Lieferumfang

- 1 Magnet-Kernbohrmaschine
- 1 Auswerferstift ZAK 075 + 100
- 1 Kunststoff-Transportkoffer
- 1 Sicherungsspanngurt
- 1 Sechskant-Winkelschraubendreher SW 4
- 1 Bedienungsanleitung

### Kernbohrer      Spiralbohrer

HSS Ø 35 mm	Ø 16 mm
HM Ø 40 mm	
Schnitttiefe:	
30-55 mm	



Videos & Dokumente

# MABasic 450

Flexible Handhabung durch  
MK2 Werkzeug-Wechselsystem.

## MIT MK 2

## WECHSELSYSTEM

Mit satter Motorleistung von 1150 Watt bei nur 13 kg Gewicht ein treues und zuverlässiges Arbeitstier in der Werkstatt und auf Montage. Bohrdurchmesser von bis zu 40 mm bei 55 mm Schnitttiefe sind möglich.



Schalteranordnung auf der Rückseite, für sichere und einfache Bedienung

MK 2 Spindelkonus

MK 2 Industrieaufnahme

Permanente Innenschmierung



seitlich montierter Kühlmittelbehälter



### MABasic 450

Motorleistung	1.150 Watt
Spannung	230 V AC, 50 – 60 Hz
Hub	160 mm
Magnetabmessung	84 x 168 x 48 mm
Gewicht	13 kg
Industrieaufnahme	MK 2, 19 mm Weldon (3/4")
Spindelkonus	MK 2
Lastdrehzahl Stufe 1	250 min <sup>-1</sup>
Lastdrehzahl Stufe 2	450 min <sup>-1</sup>
Permanente Innenschmierung mit integriertem Behälter	✓
MABasic 450 230 V	
MABasic 450 110/125 V	

### Lieferumfang

- 1 Magnet-Kernbohrmaschine
- 1 Industrieaufnahme ZIA 219-KN, 19 mm Weldon (3/4")
- 1 Auswerferstift ZAK 075 + 100
- 1 Austreiber MK 2
- 1 Kunststoff-Transportkoffer
- 1 Sicherungsspanngurt
- 1 Sechskant-Winkelschraubendreher SW 5
- 1 Bedienungsanleitung

### Kernbohrer

HSS Ø 40 mm  
HM Ø 50 mm  
Schnitttiefe:  
30-55 mm

### Spiralbohrer

Ø 18 mm



Videos & Dokumente

# MABasic 850

Volle Power für anspruchsvolle Aufgaben. Wer auf Extras verzichten kann, hat mit dieser Maschine einen extrem leistungsfähigen und zuverlässigen Allrounder in BDS-Qualität.

**MIT 1800 WATT**

**GEEIGNET FÜR**

**EXTREME AUFGABEN**

Üppige Leistung mit einem 1800-Watt-Motor. Durch den Hub von 255 mm sind auch massive Bauteile mit dieser Magnetkernbohrmaschine zu bearbeiten. Ausgelegt ist die MABasic 850 für Kernbohrer mit einem Durchmesser bis zu 75 mm und Längen von 30 mm bis zu 110 mm. Beim Einsatz als Spiralbohrmaschine können sogar Bohrer bis zu einem Durchmesser von 31,75 mm verwendet werden.

4-stufiges Getriebe

MK 3-Spindelkonus

Permanente Innenschmierung



Schalteranordnung auf der Rückseite, für sichere und einfache Bedienung

MABasic 850	
Motorleistung	1800 Watt
Spannung	230 V AC, 50 – 60 Hz
Hub	255 mm
Magnetabmessung	110 x 220 x 54 mm
Gewicht	24 kg
Industrieaufnahme	MK 3, 19 mm Weldon (3/4")
Industrieaufnahme	MK 3, 32 mm Weldon (1 1/4")
Spindelkonus	MK 3
Lastdrehzahl Stufe 1: 110 min <sup>-1</sup>	Lastdrehzahl Stufe 2: 175 min <sup>-1</sup>
Lastdrehzahl Stufe 3: 245 min <sup>-1</sup>	Lastdrehzahl Stufe 4: 385 min <sup>-1</sup>
Permanente Innenschmierung	✓
MABasic 850 230 V	
MABasic 850 110/125 V	

## Lieferumfang

- 1 Magnet-Kernbohrmaschine
- 1 Industrieaufnahme ZIA 319-KN, 19 mm Weldon (3/4")
- 1 Industrieaufnahme ZIA 332-KN, 32 mm Weldon (1 1/4")
- 1 Auswerferstift ZAK 075 + 90 + 100 + 120
- 1 Austreiber MK 3
- 1 Kunststoff-Transportkoffer
- 1 Sicherungsspanngurt
- 1 Sechskant-Winkelschraubendreher SW 5 + 6
- 1 Bedienungsanleitung

## Kernbohrer      Spiralbohrer

- HSS Ø 75 mm      Ø 31,75 mm
- HM Ø 80 mm
- Schnitttiefe:
- 30-55-75-110 mm



# VOR UND NACH DEM KAUF IMMER FÜR SIE DA

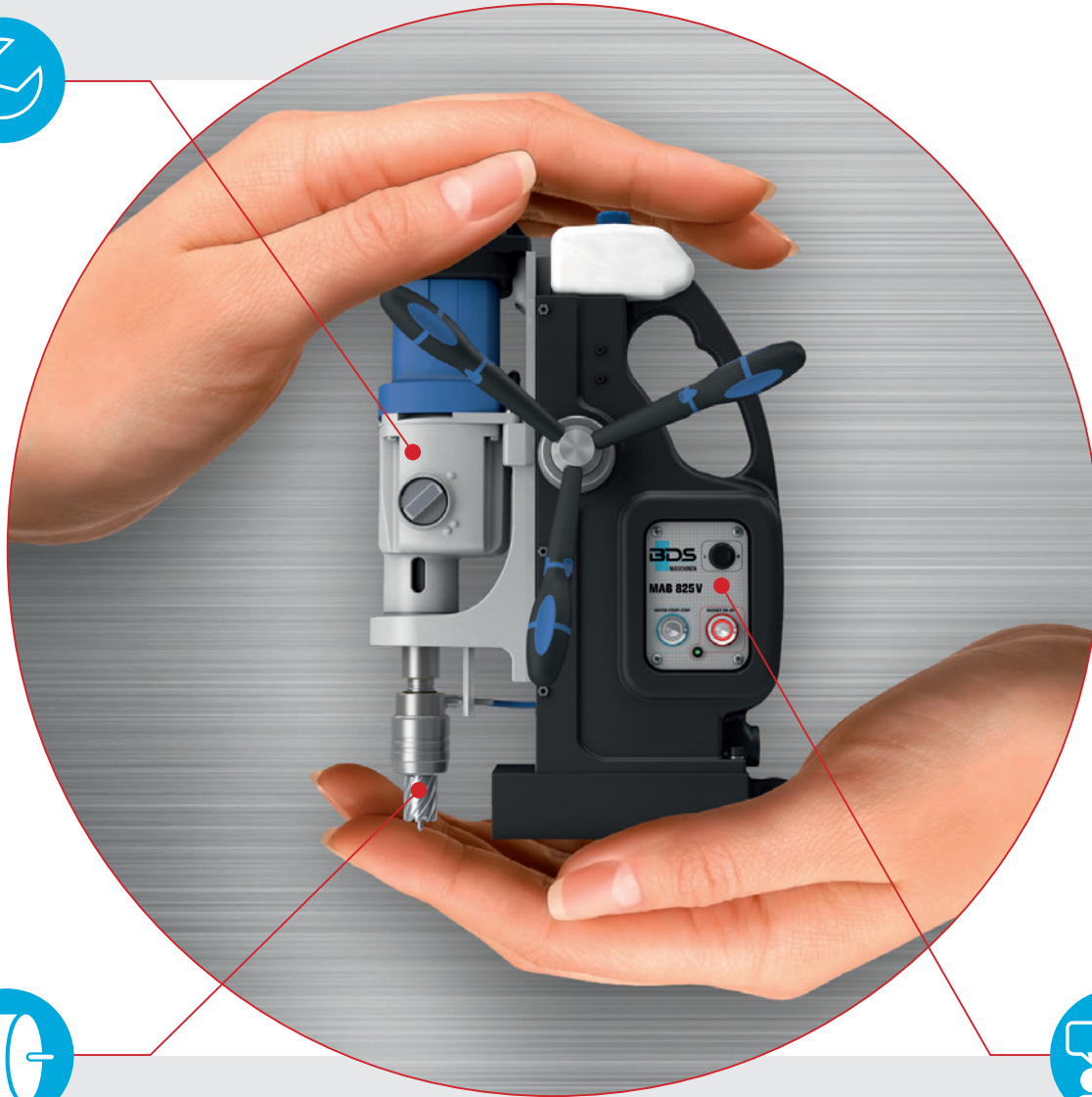
## Maschinen-Check-up

So halten Sie Ihre Magnet-Kernbohrmaschinen in Top-Form! BDS checkt Ihre Maschine durch, prüft alle Funktionen und empfiehlt die kostengünstigste Lösung, wenn Reparaturarbeiten durchgeführt werden müssen. Der Leistungsumfang eines BDS-Maschinen-Check-ups umfasst:

- ▶ Demontage und Reinigung
- ▶ Überprüfung von Stecker, Schalter und Verdrahtungen
- ▶ Austausch der Verschleißteile wie Spindel, Gegenhalter, Führungsschienen und Kohlebürsten
- ▶ Anker, Spule, Platinen und Magnet werden überprüft und gegebenenfalls nach Kostenvoranschlag ausgetauscht

## RUNDUM SORGLOS MIT DEM

## BDS PREMIUM-SERVICE



## Schleifservice

Nachschleifen von BDS-Kernbohrern senkt Ihre Werkzeugkosten. BDS-Kernbohrer der Serie HSS-Co 8 und HSS-Standard sind so konzipiert, dass mehrfach nachgeschliffen werden kann, ohne Qualitätsverlust. Nutzen Sie unseren professionellen Nachschleifservice mit ORIGINAL BDS-Schliffgeometrie. Möchten Sie selbst nachschleifen? Die Anleitung liegt jeder Bohrerpackung bei und steht im Downloadbereich unserer Internetseite zur Verfügung.



## Individuelle Beratung

Haben Sie Fragen zum Thema Magnet-Kernbohrtechnik? Möchten Sie wissen, welche Maschine für Ihre Anforderungen die richtige ist? Wir freuen uns, Sie individuell zu beraten! Setzen Sie sich mit unserer Zentrale in Mönchengladbach in Verbindung. Sie werden mit dem zuständigen Experten verbunden bzw. erhalten einen Rückruf. Wir freuen uns auf Ihren Anruf oder Ihre E-Mail.

Telefon: +49(0)2161-3546-0

E-Mail: [info@bds-maschinen.de](mailto:info@bds-maschinen.de)

ProfiBASIC

ProfiSPEZIAL

Aufnahmen  
und Adapter

Zubehör und  
Betriebsstoffe

Bohrer

Über BDS

Besondere Aufgaben erfordern besondere Maschinen.  
BDS liefert Maschinen für jede Aufgabe.  
Bei Bedarf auch in Sonderanfertigung als Einzelstück!





German Design Award 2023 Gewinner

# PipeMAB 525 / PipeMAB 200

Starker Halt auch auf Rohren und in Rundungen.  
Hohe Magnethaltekraft bis max. 1020 kg.



## TRAGBARE ROHRBOHRUNG LÖSUNG



### Materialstärke und Magnethaltekraft

Materialstärke	3 mm	10 mm	20 mm
Maximale Magnethaltekraft	410 kg	890 kg	1020 kg



### PipeMAB 525

Motorleistung	1600 Watt
Spannung	230 V AC, 50 – 60 Hz
Hub	160 mm
Gewicht	19,5 kg
Direktaufnahme	
Industrieraufnahme	MK3/lang, 19 mm (3/4")
Spindelkonus	MK 3
Lastdrehzahl Stufe 1	70 – 280 min <sup>-1</sup>
Lastdrehzahl Stufe 2	180 – 580 min <sup>-1</sup>
Permanente Innenschmierung	✓
Drehmomentkontrolle	✓
Vollwellen-Regелеlektronik	✓
Thermoschutz	✓
Rechts-/Linkslauf	✓
Kohlebürsten-Verschleißanzeige	✓

### PipeMAB 200

Motorleistung	1050 Watt
Spannung	230 V AC, 50 – 60 Hz
Hub	160 mm
Gewicht	16 kg
Direktaufnahme	
Industrieraufnahme	19 mm Weldon (3/4")
Spindelkonus	
Lastdrehzahl Stufe 1	450 min <sup>-1</sup>
Lastdrehzahl Stufe 2	✗
Permanente Innenschmierung	✓
Drehmomentkontrolle	✗
Vollwellen-Regелеlektronik	✗
Thermoschutz	✗
Rechts-/Linkslauf	✗
Kohlebürsten-Verschleißanzeige	✗

PipeMAB 525 230 V 110/125 V

PipeMAB 200 230 V 10/125 V

### Kernbohrer

KBL Ø 50 mm /  
Schnitttiefe max. 40 mm



### Spiralbohrer

20 mm



### Gewinde

M20



### Kernbohrer

KBL Ø 32 mm  
Schnitttiefe max. 40 mm



### Lieferumfang

- 1 Magnet-Kernbohrmaschine
- 1 Industrieraufnahme ZIAL 319KN
- 1 Auswerferstift ZAK 100
- 1 Sicherungsspanngurt
- 1 Sechskant-Winkelschraubendreher SW 5
- 1 Betriebsanleitung
- 1 Kunststoff-Transportkoffer



Videos & Dokumente

### Lieferumfang

- 1 Magnet-Kernbohrmaschine
- 1 Auswerferstift ZAK 100
- 1 Sicherungsspanngurt
- 1 Sechskant-Winkelschraubendreher SW 4
- 1 Betriebsanleitung
- 1 Kunststoff-Transportkoffer



Videos & Dokumente

ProfisPEZIAL

Aufnahmen  
und Adapter

Zubehör und  
Betriebsstoffe

Bohrer

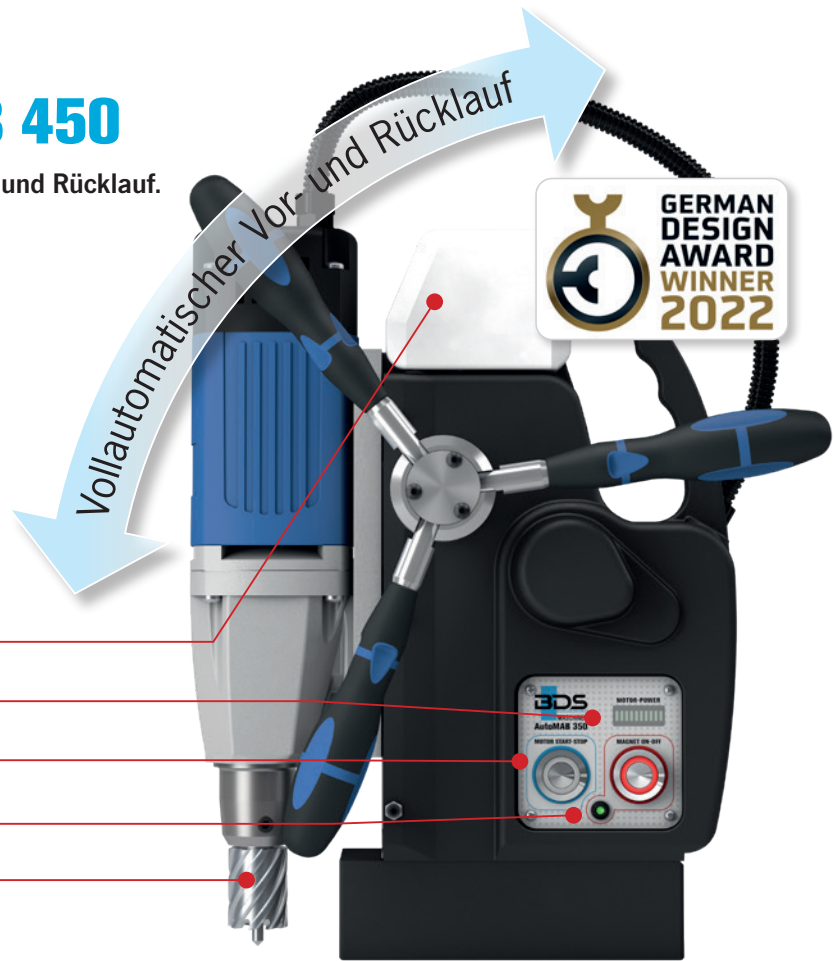
Über BDS



# AutoMAB 350 / AutoMAB 450

Magnet-Kernbohrmaschinen mit vollautomatischem Vor- und Rücklauf.

**BOHREN ODER  
BOHREN LASSEN!  
VOLLAUTOMATISCH**



Integrierter Kühlmittelbehälter

Überlastungsschutz

LED-Schalter

Magnetindikator

Permanente Innenschmierung

Merkmale und Funktion der Steuerung sind bei beiden AutoMAB-Einheiten identisch!

- ▶ Die Steuerung überwacht zuverlässig den Bohrvorgang, während die Leistungsaufnahme per LED angezeigt wird
- ▶ Eine Sicherheitsabschaltung schützt den Bohrmotor vor Überlastung

- ▶ Die hohe Gleichmäßigkeit des Bohrvorgangs schont Werkzeug und Maschine und senkt die Bruchgefahr für den Kernbohrer erheblich
- ▶ Safety-Control-Abschaltung: Verliert der Magnet die Haftung, schalten Bohr- und Vorschubmotor automatisch ab
- ▶ Der Vorschub wird durch einen der drei Handgriffe aktiviert

AutoMAB 350	
Motorleistung	1050 Watt
Spannung	230 V AC, 50 – 60 Hz
Hub	150 mm
Magnetabmessung	168 x 84 x 48 mm
Gewicht	15 kg
Direktaufnahme	19 mm Weldon (3/4")
Lastdrehzahl Stufe 1	460 min <sup>-1</sup>
Permanente Innenschmierung	✓
LED-Leistungsanzeige	✓
Magnetindikator mit Sicherheitsabschaltung	✓
Vorschub	automatischer Vor-/Rücklauf
AutoMAB 350 230 V	
AutoMAB 350 110/125 V	

AutoMAB 450	
Motorleistung	1150 Watt
Spannung	230 V, 50 – 60 Hz
Hub	160 mm
Magnetabmessung	168 x 84 x 48 mm
Gewicht	16 kg
Spindelkonus	MK 2
Industrieraufnahme	MK 2, 19 mm (3/4")
Lastdrehzahl Stufe 1	250 mm <sup>-1</sup>
Lastdrehzahl Stufe 2	450 mm <sup>-1</sup>
Permanente Innenschmierung	✓
LED Leistungsanzeige	✓
Magnetindikator mit Sicherheitsabschaltung	✓
Vorschub	automatischer Vor-/Rücklauf
AutoMAB 450 230 V / AutoMAB 450 110/125 V	

Lieferumfang	
1 Magnet-Kernbohrmaschine AutoMAB 350	
1 Auswerferstift ZAK 075 + 100	
1 Sechskant-Winkelschraubendreher SW 4	
1 Hartschalenkoffer	
1 Sicherungsspanngurt	
1 Bedienungsanleitung	

Included in delivery	
1 Magnet-Kernbohrmaschine AutoMAB 450	
1 Auswerferstift ZAK 075 + 100	
1 Austreiber MK 2	
1 Industrieraufnahme ZIA 219-KN, 19 mm Weldon (3/4")	
1 Sechskant-Winkelschraubendreher SW 5	
1 Transportkoffer, 1 Sicherungsspanngurt, 1 Betriebsanleitung	

Kernbohrer	Spiralbohrer	
max. Ø 35 Schnitttiefe 30-55 mm	Ø 13 mm	

Kernbohrer	Spiralbohrer	
max. Ø 35 Schnitttiefe 30-55 mm	Ø 13 mm	

# MAB 825 KTS

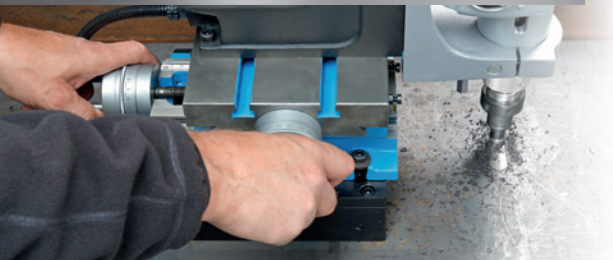
Volle Leistung und Flexibilität für  
Stahl-, Anlagen- und Maschinenbau.



## VIELSEITIG

## BOHREN & FRÄSEN

## MIT KREUZTISCH



- ▶ Der stabile Kreuztisch ermöglicht versetzte Bohrungen und Lochbilder
- ▶ Mit dem optional erhältlichen Spannanzengenfutter sind leichte Fräsarbeiten wie Langlöcher oder Absenkungen möglich



Permanente Innenschmierung

Magnetindikator



MAB 825 KTS	
Motorleistung	1800 Watt
Spannung	230 V AC, 50 – 60 Hz
Hub	255 mm
Magnetabmessung	220 x 220 x 54 mm
Gewicht	57,5 kg
Industrieraufnahme	MK 3, 19 mm (3/4")
Industrieraufnahme	MK 3, 32 mm (1 1/4")
Spindelkonus	MK 3
Lastdrehzahl Stufe 1: 40 – 110 min <sup>-1</sup>	Lastdrehzahl Stufe 2: 65 – 175 min <sup>-1</sup>
Lastdrehzahl Stufe 3: 140 – 360 min <sup>-1</sup>	Lastdrehzahl Stufe 4: 220 – 600 min <sup>-1</sup>
Permanente Innenschmierung	✓
Drehmoment-Kontrolle	✓
Vollwellen-Regelelektronik	✓
Thermoschutz	✓
Rechts-/Linkslauf	✓
Rutschkupplung	✓
Kohlebürsten-Verschleißanzeige	✓
Magnetindikator	✓
MAB 825 KTS 230 V	
MAB 825 KTS 110/125 V	



Videos &amp; Dokumente

Lieferumfang	
1 Magnet-Kernbohrmaschine MAB 825 KTS	
1 Auswerferstift ZAK 075 + 090 + 100 + 120	
1 Austreiber MK 3	
1 Industrieraufnahme ZIA 319-KN, 19 mm Weldon (3/4")	
1 Industrieraufnahme ZIA 332-KN, 32 mm Weldon (1 1/4")	
1 Sechskant-Winkelschraubendreher SW 5 + SW 6	
1 Transportkoffer mit Laufrollen	
1 Sicherungsspanngurt	
1 Bedienungsanleitung	

Kernbohrer	Spiralbohrer	Reibahle	Senker	Gewinde
max. Ø 80 mm	Ø 31,75 mm	Ø 31,75 mm	Ø 50 mm	M30
Schnitttiefe: 30 - 55 mm				



HINWEIS: Zum Fräsen bitte ZSF 316 extra bestellen

Spannzangenfutter Set  
ZSF 316, MK 3, inkl. 15 Spannzangen Ø 3 – 16 mm

ProfisPEZIAL

Aufnahmen  
und AdapterZubehör und  
Betriebsstoffe

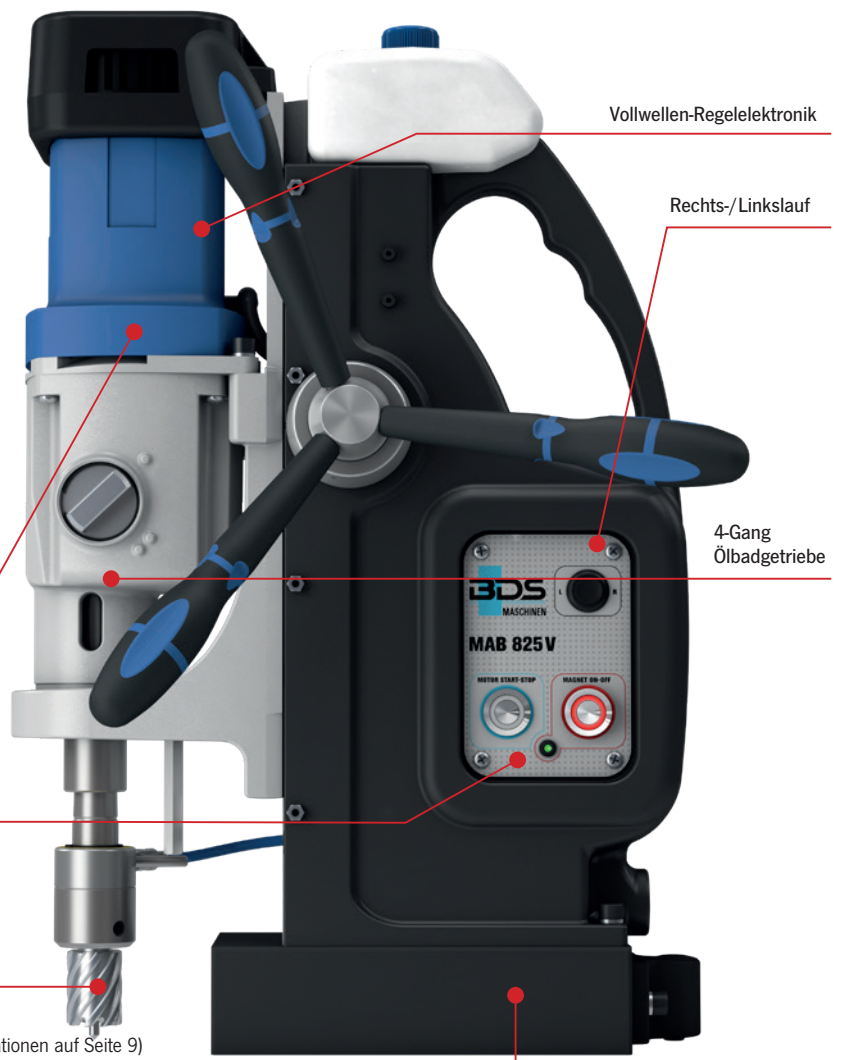
Bohrer

Über BDS

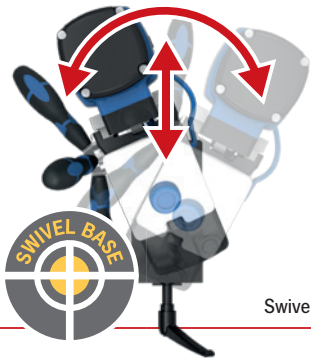
# MAB 825 V / MAB 845 V

Volle Leistung und Flexibilität für Stahl-, Anlagen- und Maschinenbau.  
Mit regelbarem automatischem Vorschub.

## DER CHAMPION IN SEINER GEWICHTSKLASSE



Drehmomentkontrolle



Magnetindikator

Permanente Innenschmierung

Swivel-Base-Justiervorrichtung (Mehr Informationen auf Seite 9)

- ▶ Der automatische Vorschub wird am Drehkreuz ein- und ausgekoppelt und ist in jeder Position zuschaltbar
- ▶ Die stufenlos regelbare Vorschubgeschwindigkeit sorgt für optimale Nutzung des jeweiligen Werkzeugs
- ▶ Bei Erreichen der oberen oder unteren Endposition wird der Vorschub automatisch deaktiviert

- ▶ Die Weiterbearbeitung ist durch manuelle Umschaltung jederzeit möglich
- ▶ Safety-Control-Abschaltung: Verliert der Magnet die Haftung, schalten Bohr-, und Vorschubmotor automatisch ab
- ▶ Die Maschine kann auch mit manuellem Vorschub verwendet werden

### MAB 825 V / MAB 845 V

Motorleistung	1800 Watt
Spannung	230 V AC 50 – 60 Hz
Hub	255 mm
Magnetabmessung	110 x 220 x 54 mm
Gewicht	34 kg
Spindelkonus	MK 3
Lastdrehzahl Stufe 1: 40 – 100 min <sup>-1</sup>	Lastdrehzahl Stufe 2: 65 – 175 min <sup>-1</sup>
Lastdrehzahl Stufe 3: 140 – 360 min <sup>-1</sup>	Lastdrehzahl Stufe 4: 220 – 600 min <sup>-1</sup>
Drehmoment-Kontrolle	✓
Vollwellen-Regelelektronik	✓
Thermoschutz	✓
Rechts-/Linkslauf	✓
Rutschkupplung	✓
Permanente Innenschmierung	✓
Kohlebürsten-Verschleißanzeige	✓
Magnet-Indikator	✓
Vorschub	automatisch – stufenlos regelbar
MAB 825 V 230 V	MAB 825 V 110/125 V
MAB 845 V 230 V	MAB 845 V 110/125 V



Videos & Dokumente

### Lieferumfang

- 1 Kernbohrmaschine MAB 825 V / MAB 845 V
- 1 Austreiber MK 3
- 1 Industriefaufnahme ZIA 319-KN, 19 mm Weldon (3/4")
- 1 Industriefaufnahme ZIA 332-KN, 32 mm Weldon (1 1/4")
- 1 Auswerferstift ZAK 075 + 090 + 100 + 120
- 1 Sechskant-Winkelschraubendreher Größe SW6 + SW8
- 1 Transportkoffer mit Laufrollen
- 1 Sicherungsspanngurt
- 1 Betriebsanleitung

Kernbohrer	Spiralbohrer	Reibahle	Senker	Gewinde
<b>Vorschub automatisch</b>				
max. Ø 60	Ø 26	Ø 31,75		
Schnitttiefe 30-55 mm				
<b>Vorschub manuell</b>				
max. Ø 100	Ø 31,75	Ø 31,75	Ø 50	Ø max. M30
Schnitttiefe 30-55-75-110 mm				



# MAB 1300 V

Souveräne Leistung durch überlegene Kraftentfaltung. Die MAB 1300 V ist die zurzeit stärkste Magnet-Kernbohrmaschine mit regelbarem automatischem Vorschub.

## VOLLE KRAFT VORAUS

## MIT REGELBAREM

## VORSCHUB



► Merkmale und Ausstattung der MAB 1300 V identisch mit MAB 825 V / MAB 845 V (siehe linke Seite)

MAB 1300 V	
Motorleistung	2300 Watt
Spannung	230 V AC, 50 – 60 Hz
Hub	310 mm
Magnetabmessung	120 x 360 x 65 mm
Gewicht	51 kg
Spindelkonus	MK 4
Lastdrehzahl Stufe 1: 30 – 80 min <sup>-1</sup>	Lastdrehzahl Stufe 2: 50 – 120 min <sup>-1</sup>
Lastdrehzahl Stufe 3: 130 – 350 min <sup>-1</sup>	Lastdrehzahl Stufe 4: 210 – 550 min <sup>-1</sup>
Drehmoment-Kontrolle	✓
Vollwellen-Regelelektronik	✓
Thermoschutz	✓
Rechts-/Linkslauf	✓
Rutschkupplung	✓
Permanente Innenschmierung	✓
Kohlebürsten-Verschleißanzeige	✓
Magnet-Indikator	✓
Vorschub	automatisch – stufenlos regelbar
MAB 1300 V 230 V	
MAB 1300 V 110/125 V	



Videos & Dokumente

### Lieferumfang

- 1 Magnet-Kernbohrmaschine MAB 1300 V – ohne Gegenhalter
- 1 Austreiber MK 4
- 1 Industrieaufnahme ZIA 419-KN, 19 mm Weldon (3/4")
- 1 Industrieaufnahme ZIA 432-KN, 32 mm Weldon (1 1/4")
- 1 Auswerferstift ZAK 075 + 090 + 100 + 120
- 1 Sechskant-Winkelschraubendreher Größe SW6 + SW8
- 1 Transportkoffer mit Laufrollen
- 1 Sicherungsspanngurt
- 1 Betriebsanleitung

Kernbohrer	Spiralbohrer	Reibahle	Senker	Gewinde
------------	--------------	----------	--------	---------

### Vorschub automatisch

max. Ø 100	Ø 32	Ø 50		
Schnitttiefe				
30-55 mm				

### Vorschub manuell

max. Ø 130	Ø 45	Ø 50	Ø 80	Ø max. M42
Schnitttiefe				
30-55-75-110 mm				



ProfisPEZIAL

Aufnahmen  
und Adapter

Zubehör und  
Betriebsstoffe

Bohrer

Über BDS

# MAB 155

Horizontal-Magnet-Kernbohrmaschine  
mit Winkelgetriebe.  
Ideal für engste Bohrsituationen.

## DIE KLEINE MIT DER RIESEN-POWER

- ▶ Handliche und kompakte Maschine zum Arbeiten in engen Bohrsituationen
- ▶ Neuer leistungsstarker Motor
- ▶ Mit Ratsche zur optimalen Handhabung



### MAB 155

Motorleistung	1050 Watt
Spannung	230 V AC, 50 – 60 Hz
Hub	39 mm
Magnetabmessung	80 x 160 x 36,5 mm
Gewicht	11 kg
Direktaufnahme	19 mm Weldon (3/4")
Lastdrehzahl Stufe 1	320 min <sup>-1</sup>
MAB 155 230 V	
MAB 155 110/125 V	

### Lieferumfang

- 1 Magnet-Kernbohrmaschine MAB 155
- 1 Auswerferstift ZAK 075
- 1 Winkelschraubendreher SW 4
- 1 Hartschalenkoffer
- 1 Sicherungsspanngurt
- 1 Hebel-Umschaltratsche
- 1 Bedienungsanleitung

### Kernbohrer

- max. Ø 35 mm
- Schnitttiefe:  
30 mm



Videos & Dokumente

# AirMAB 5000PRO

Bohren mit Druckluftantrieb  
und Permanentmagnet.

## DRUCKVOLL BOHREN

## MIT DRUCKLUFT

MK2-Spindelkonus

Schnellwechsel-Bohrsystem

KEYLESS

Permanente  
Innenschmierung

- ▶ Ideal zum Bohren auf gekrümmten und flachen Oberflächen
- ▶ Permanentmagnet, stromunabhängig
- ▶ Hochleistungs-Atlas Copco Druckluftmotor
- ▶ mit MK 2-Spindelkonus
- ▶ Motor zugelassen nach EX-Klasse Ex II 2G T4 IIC D110°C



Leistungsstarker 830-Watt-Lamellenmotor

Neu! Ausgestattet mit Spezial Permanentmagnet ideal für flache Oberflächen und Rohre.

### AirMAB 5000PRO

Motorleistung	830 Watt
Nenn Drehmoment	27 Nm
Luftverbrauch	1.000 l/min
Hub	160 mm
Magnetabmessung	191 x 266 x 88 mm
Gewicht	17,5 kg
Schnellwechsel-Bohrsystem	KEYLESS, 19 mm (3/4")
Spindelkonus	MK 2
Lastdrehzahl Stufe 1	min. 290 min <sup>-1</sup> max. 575 min <sup>-1</sup>
Permanente Innenschmierung	✓

### Lieferumfang

- 1 Magnet-Kernbohrmaschine AirMAB 5000PRO
- 1 Auswerferstift ZAK 075 + 100
- 1 Ausreiber MK 2
- 1 Schnellwechsel-Bohrsystem KEYLESS, 19 mm Weldon (3/4")
- 1 Hartschalenkoffer
- 1 Sicherungsspanngurt
- 1 Bedienungsanleitung

### Kernbohrer

max. Ø 35 mm  
Schnitttiefe:  
30-55 mm

### Spiralbohrer

Ø 23 mm

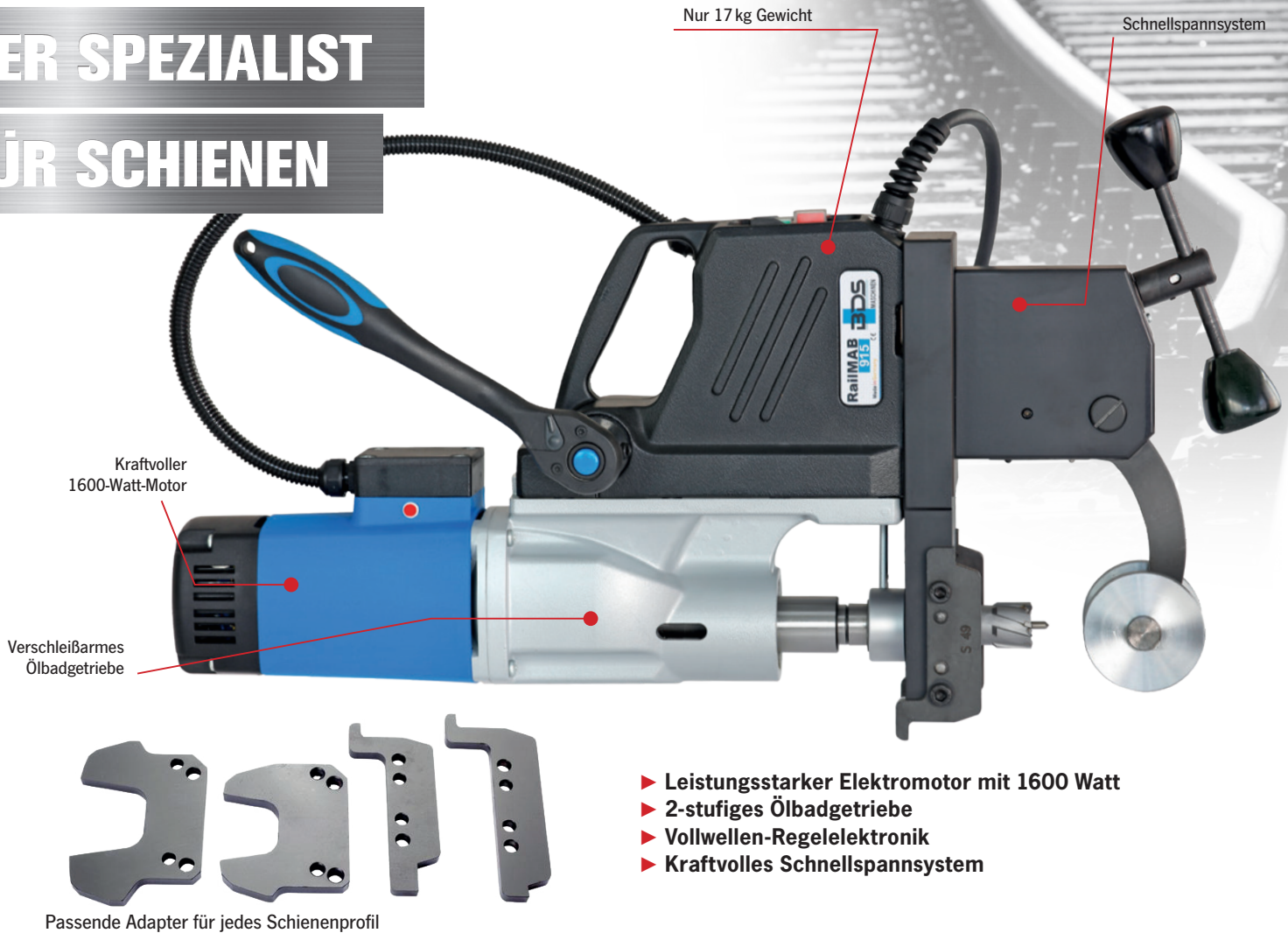


Videos & Dokumente

# RailMAB 915

Entwickelt für Schienenkernbohrungen im Bereich Signaltechnik und Gleisbau.

## DER SPEZIALIST FÜR SCHIENEN



- ▶ Leistungsstarker Elektromotor mit 1600 Watt
- ▶ 2-stufiges Ölbadgetriebe
- ▶ Vollwellen-Regelelektronik
- ▶ Kraftvolles Schnellspannsystem

Passende Adapter für jedes Schienenprofil

### RailMAB 915

Motorleistung	1600 Watt
Spannung	230 V AC, 50 – 60 Hz
Hub	160 mm
Gewicht	17 kg
Industrieaufnahme	Weldon 19 mm (3/4")
Spindelkonus	MK 3
Lastdrehzahl Stufe 1	70 – 280 min <sup>-1</sup>
Lastdrehzahl Stufe 2	180 – 580 min <sup>-1</sup>
Drehmoment-Kontrolle	✓
Vollwellen-Regelelektronik	✓
Thermoschutz	✓
Permanente Innenschmierung	✓
Kühlung	Bohremulsion
Kohlebürsten-Verschleißanzeige	✓
RailMAB 915 230 V	
RailMAB 915 110/125 V	

### Lieferumfang

- 1 Schienen-Kernbohrmaschine RailMAB 915
- 1 Auswerferstift ZAK 075 + 100
- 1 Austreiber MK 3
- 1 Industrieaufnahme ZIA 319-KN, 19 mm Weldon (3/4")
- 1 Hochdruckbehälter, 5 Liter
- 1 Umschaltknarre
- 1 Schienenadapter nach Wahl (keine Sonderanfertigung)
- 1 Winkelschraubendreher SW 6
- 1 Transportkoffer
- 1 Bedienungsanleitung

### Kernbohrer

max. Ø 36 mm  
Schnitttiefe:  
30-55 mm



### Spiralbohrer

Ø 20 mm



### Best.-Nr.

### Schienenadapter für RailMAB 915

ZAS 049S	Schienenadapter S 49
ZAS 054S	Schienenadapter S 54
ZAS 050U	Schienenadapter UIC 50
ZAS 054U	Schienenadapter UIC 54



Videos & Dokumente



# RailMAB 965

Schienen-Kernbohrmaschine mit Benzinmotor für Arbeiten unabhängig von der Stromversorgung.

**VOLLE KRAFT**

**OHNE STROM**

Integriertes Kühlmittelsystem

Benzinmotor 1,5 kW

Anschluss für den Kühlmittel-Hochdruckbehälter

Schnellspannsystem

- ▶ Unabhängig von der Stromversorgung
- ▶ Leistungsstarker 1,5-kW-Benzinmotor
- ▶ Kompakte Bauart
- ▶ Kraftvolles Schnellspannsystem

## RailMAB 965

Motorleistung	1,5 kW
Motor	
Hubraum	49,4 ccm
Drehmoment	3,04 Nm
Hub	40 mm
Gewicht	21,5 kg
Direktaufnahme	19 mm Weldon (3/4")
Lastdrehzahl Stufe 1	min. 110 min <sup>-1</sup> max. 280 min <sup>-1</sup>
Permanente Innenschmierung	✓
Kühlung	Bohremulsion
RailMAB 965	

## Lieferumfang

- 1 Schienen-Kernbohrmaschine RailMAB 965
- 1 Auswerferstift ZAK 075
- 1 Hochdruckbehälter, 5 Liter
- 1 Schienenadapter nach Wahl (keine Sonderanfertigung)
- 1 Winkelschraubendreher SW 4 + 5 + 6
- 1 Transportkoffer
- 1 Bedienungsanleitung

## Kernbohrer

max. Ø 36 mm  
Schnitttiefe:  
30 mm



## Spiralbohrer

Ø 20 mm



## Best.-Nr.

## Schienenadapter für RailMAB 965

ZAS 250U	Schienenadapter UIC 50
ZAS 254U	Schienenadapter UIC 54
ZAS 260U	Schienenadapter UIC 60
ZAS 249S	Schienenadapter S 49
ZAS 254S	Schienenadapter S54



Videos & Dokumente

ProfisPEZIAL

Aufnahmen  
und Adapter

Zubehör und  
Betriebsstoffe

Bohrer

Über BDS

# Bohrständer und Spannvorrichtungen

Magnetbohrständer für konventionelle Spiralbohrmaschinen  
und MobilCLAMP für BDS-Maschinen.

## ERWEITERN SIE DIE MÖGLICHKEITEN IHRER MASCHINEN



Magnet-Bohrständer

### Magnet-Bohrständer für Handbohrmaschinen

Mit diesem praktischen Magnet-Bohrständer machen Sie aus Ihrer Handbohrmaschine eine Magnet-Bohrmaschine.

Der Magnet-Bohrständer ist geeignet für handelsübliche Handbohrmaschinen mit 43 mm Spannhalsdurchmesser.

Der leistungsstarke Magnet ermöglicht damit sicheres Horizontal- und Überkopparbeiten (bei diesen Anwendungen muss zusätzlich ein Sicherungsspanngurt eingesetzt werden).

Der Schlitten hat einen Arbeitshub von 180 mm.

#### Magnet-Bohrständer

##### BEST. NR.

MBS 300

Für handelsübliche Handbohrmaschinen mit 43 mm Spannhalsdurchmesser, Hub 180 mm



Videos & Dokumente



Industrie-Bohrständer

### Industrie-Bohrständer für Handbohrmaschinen

Industrie-Bohrständer für handelsübliche Handbohrmaschinen mit einem Spannhalsdurchmesser von 43 mm.

Sicher und standfest durch Guss-Grundplatte und Schlitten mit einem Arbeitshub von 180 mm.

Optional mit Bohrmaschinenschraubstock, 100 mm Backenbreite. Schrauben für T-Nuten sind zusätzlich zur Sicherung erhältlich.

#### Industrie-Bohrständer

##### BEST. NR.

ZBS 100.2 Bohrständer

ZST 400 Prismenschraubstock

ZTN 100 Schraube für T-Nuten

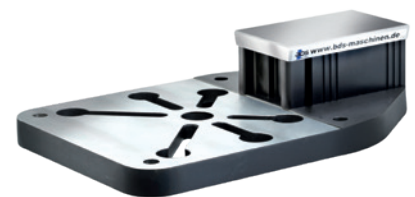
ZSM 100 Sechskantmutter

Backenbreite: 100 mm,  
Spannbereich: 100 mm.

Schraubstock und Schrauben sind nicht im Lieferumfang enthalten.



Videos & Dokumente



MobilCLAMP – mobil arbeiten mit Magnet-Kernbohrmaschinen

### MobilCLAMP für BDS Magnet-Kernbohrmaschinen



Mit der mobilen Spannvorrichtung MobilCLAMP erweitert man die Anwendungsmöglichkeiten einer Magnet-Kernbohrmaschine auf Montage und in der Werkstatt. Die Magnet-Kernbohrmaschine wird hierzu auf die Auflagefläche aufgesetzt und eingeschaltet.

Bauteile können im Prismenschraubstock sicher eingespannt werden, ohne großen Aufwand besitzen Sie im Handumdrehen eine flexible Tischbohrmaschine.

#### Mobil Clamp

##### BEST. NR.

ZMC 200



Videos & Dokumente

# Adapter, Bohrfutter und Zubehör

Für Direktaufnahme 19 mm und Spindelkonus MK 2 oder MK 3.



Direktaufnahme  
19 mm Weldon (3/4")

1. Adapter mit Bohrfutter verbinden. 2. Bohrfutter in die Direktaufnahme einsetzen. 3. Einsatzbereit für Spiralbohrer.



## Adapter für Bohrfutter

BEST. NR.

ZAP 100

Weldonschaft 19 mm (3/4") auf 1/2" x 20 NF

## Zahnkranzbohrfutter

BEST. NR.

ZBI 113

INNENGEW. 1/2" x 20 NF

SPANNGR.

1 - 13 mm

ZBI 116

INNENGEW. 1/2" x 20 NF

SPANNGR. 2,5 - 16 mm

## Schnellspannbohrfutter

BEST. NR.

ZSI 113

INNENGEW. 1/2" x 20 NF

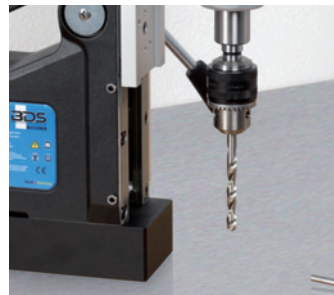
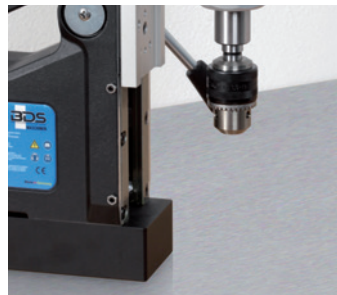
SPANNGR.

1 - 13 mm

ZSI 116

INNENGEW. 1/2" x 20 NF

SPANNGR. 3 - 16 mm



Spindelkonus  
MK 2 oder MK 3

1. Kegeldorn mit Bohrfutter verbinden. 2. Bohrfutter in MK-Aufnahme einsetzen. 3. Einsatzbereit für Spiralbohrer.



## Adapter für Bohrfutter

BEST. NR.

ZKD 216 DIN 238 - MK 2/B16

ZKD 316 DIN 238 - MK 3/B16

## Zahnkranzbohrfutter

BEST. NR.

ZBK 113

INNENGEW. DIN 238-B16

SPANNGR.

1 - 13 mm

ZBK 116

INNENGEW. DIN 238-B16

SPANNGR. 2,5 - 16 mm

## Schnellspannbohrfutter

BEST. NR.

ZSB 113

INNENGEW. DIN 238-B16

SPANNGR.

1 - 13 mm

ZSB 116

INNENGEW. DIN 238-B16

SPANNGR. 3 - 16 mm



## Austreiber DIN 228

BEST. NR.

GRÖSSE

DIN NORM

ZAS 002

MK 2

DIN 228

ZAS 003

MK 3

DIN 228

## Schlüssel für Zahnkranzbohrfutter

BEST. NR.

ZEZ 113

ZEZ 116

## Späneschutz

BEST. NR.

MASCHINE

ZSS 050

MAB 100 - MAB 525

ZSS 500

MAB 825 - MAB 855

## Sicherungsspanngurt

BEST. NR.

40 0016 1

## Sprühflasche

BEST. NR.

ZKP 100



Aufnahmen  
und Adapter

Zubehör und  
Betriebsstoffe

Bohrer

Über BDS

# Transportkoffer

Für Magnet-Kernbohrmaschinen.

## EXTREM ROBUST

## UND DENNOCH LEICHT

- ▶ Tragbar – geringes Gewicht bei gleichzeitig hoher Stabilität.
- ▶ Fest verschlossen – sichere, große mechanische Verschlüsse.
- ▶ Rollen statt tragen – ABS-Rollen und Teleskopgriff.



### Hartschalenkoffer

BEST. NR.	GEEIGNET FÜR
ZHK 100	MAB 100K - MAB 155
ZHK 350	AutoMAB 350, AutoMAB 450
ZHK 400	MAB 455, MAB 465, MAB 485, MAB 525 inkl. SB Serie
ZHK 800	MABasic 850

**Anwendung:** Transportkoffer für BDS-Magnet-Kernbohrmaschinen.

**Ausführung:** Robuster Hartschalenkoffer mit Tragegriff und stabilen Verschlüssen. Mit Schaumstoffeinlage. Ohne Inhalt.



### Transportkoffer

BEST. NR.	GEEIGNET FÜR
ZPK 200	MABasic 200, 400, 450



### Transportkoffer mit Laufrollen

BEST. NR.	GEEIGNET FÜR
ZHK 825	MAB 825, MAB 845

**Anwendung:** Transportkoffer mit Laufrollen für BDS-Magnet-Kernbohrmaschinen.

**Ausführung:** Robuster Transportkoffer mit Laufrollen, Tragegriff und stabilen Verschlüssen. Ohne Inhalt.

### Transportkoffer mit Laufrollen

BEST. NR.	GEEIGNET FÜR
ZHK 1300	MAB 1300
ZHK 1500	MAB 825V/845V/ 1300V/MAB 825KTS

**Anwendung:** Transportkoffer mit Laufrollen für BDS-Magnet-Kernbohrmaschinen.

**Ausführung:** Robuster Transportkoffer mit Laufrollen, Tragegriff und stabilen Verschlüssen. Ohne Inhalt.



BDS Transportkoffer für MAB 825/845. Lieferumfang ohne Maschine!

# Gewindeschneidsysteme

Für Magnet-Kernbohrmaschinen der ProfiPLUS-Klasse.

**BOHREN, SENKEN**

**UND SCHNEIDEN**

**SCHNELL UND SICHER**

## Schnellwechselfutter und -einsätze für Gewinde von M6 bis M42

Magnet-Kernbohrmaschinen der ProfiPLUS-Klasse sind hervorragend zum Gewindeschneiden geeignet.

Die Grundvoraussetzungen sind: Rechts-Links-Lauf, Vollwellenregelelektronik sowie hohe Motorleistung.

## Schnellwechselfutter

### Größe MK 2, MK 3 und MK 4

Der große Hubbereich der BDS-Magnet-Kernbohrmaschinen ermöglicht in Verbindung mit dem Schnellwechselfutter ein schnelles und wirtschaftliches Arbeiten, ohne beim Werkzeugwechsel neu ausrichten und zentrieren zu müssen. Das Schnellwechselfutter ist universell für den Einsatz der Schnellwechseleinsätze mit und ohne Sicherheitsrutschkupplung nutzbar.



## Version 1: Schnellwechseleinsätze mit Sicherheitsrutschkupplung

### Gewinde von M6 bis M42 –

BDS-Einsätze mit Sicherheitsrutschkupplung ermöglichen das präzise Schneiden von Durchgangs- und Grundlochgewinde.

Die Sicherheitsrutschkupplung verhindert, dass der Gewindebohrer auf den Boden der Bohrung aufläuft und abbricht.

## Version 2:

### Schnellwechseleinsätze Standard

**Gewinde von M6 bis M30** – BDS-Einsätze für Gewindebohrer sind geeignet zur Aufnahme von Gewindebohrern für Durchgangsgewinde.



Aufnahmen  
und Adapter

Zubehör und  
Betriebsstoffe

Bohrer

Über BDS

# Welche Maschine, welches Gewinde?

Zuordnung der möglichen Gewindedurchmesser zur Größe der Schnellwechselgrundhalter und -einsätze.

## PRÄZISION MIT BDS-SYSTEMZUBEHÖR

### Gewindeschneidsysteme

#### GSW Schnellwechselfutter:

In den Ausführungen MK 2, MK 3, MK 4.  
Zur Aufnahme von Schnellwechseleinsätzen  
GSE oder GSS

GSW 222 Größe 2 MK 2

GSW 331 Größe 1 MK 3

GSW 332 Größe 2 MK 3

GSW 333 Größe 3 MK 3

GSW 442 Größe 2 MK 4

GSW 443 Größe 3 MK 4

GSW 444 Größe 4 MK 4



GSE Schnellwechseleinsatz  
Standard  
Größe 1, 2, 3



GSS Schnellwechseleinsatz  
mit Sicherheitsrutschkupplung  
Größe 2, 3, 4



#### Gwindebohreradapter mit Weldonschaft

BEST. NR.	GEWINDE	SCHAFT Ø	VIERKANT
ZGA 010	M10 DIN 376	7	5,5
ZGA 012	M12 DIN 376	9	7
ZGA 014	M14 DIN 376	11	9
ZGA 016	M16 DIN 376	12	9
ZGA 018	M18 DIN 376	14	11
ZGA 020	M20 DIN 376	16	12
ZGA 022	M22 DIN 376	18	14,5
ZGA 024	M24 DIN 376	18	14,5
ZGA 027	M27 DIN 376	20	16
ZGA 030	M30 DIN 376	22	18
ZGA 033	M33 DIN 376	25	20
ZGA 036	M36 DIN 376	28	22
ZGA 042	M42 DIN 376	32	24

bis ZGA 020 mit 19 mm Weldonschaft (¾")

ab ZGA 022 mit 32 mm Weldonschaft (1 ½")

#### Preisübersicht

##### BEST. NR.

GSW 222 Schnellwechselfutter

GSW 331 Schnellwechselfutter

GSW 332 Schnellwechselfutter

GSW 333 Schnellwechselfutter

GSW 442 Schnellwechselfutter

GSW 443 Schnellwechselfutter

GSW 444 Schnellwechselfutter

GSE 103 - GSE 114 pro Stück

GSE 205 - GSE 222 pro Stück

GSE 314 - GSE 330 pro Stück

GSS 205 - GSS 222 pro Stück

GSS 312 - GSS 330 pro Stück

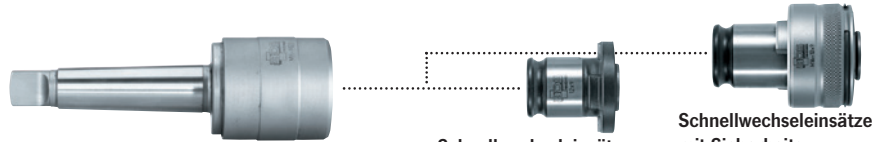
GSS 420 - GSS 442 pro Stück

### Gwindebohreradapter – der günstige Einstieg

Die Gwindebohreraufnahme erfolgt mittels Adapter direkt in das 19- bzw. 32-mm-Weldon-System. Nur für Durchgangsgewinde geeignet!



# GEWINDESCHNEIDSYSTEME



## Schnellwechselfutter GSW

## Schnellwechseleinsätze Standard GSE

## Schnellwechseleinsätze mit Sicherheitsrutschkupplung GSS

MAB 1300	MAB 825 MAB 845	MAB 525	MAB 485	Best. Nr.	Schnellwechselfutter	Gewinde	Best. Nr.	ø x Vierkant	Best. Nr.	ø x Vierkant
				GSW 222	Größe 2 MK 2	M5/M6	GSE 205	6 / 4,9	GSS 205	6 / 4,9
						M6			GSS 206	4,5 / 3,4
						M8	GSE 208	8 / 6,2	GSS 208	8 / 6,2
						M8			GSS 205	6 / 4,9
						M10	GSE 210-DIN 371	10 / 8		
						M10	GSE 210	7 / 5,5	GSS 210	7 / 5,5
						M12	GSE 212	9 / 7,0	GSS 212	9 / 7,0
						M14	GSE 214	11 / 9,0	GSS 214	11 / 9,0
						M16	GSE 216	12 / 9,0	GSS 216	12 / 9,0
				GSW 331	Größe 1 MK 3	M4	GSE 104	4,5 / 3,4		
						M5/M6	GSE 105	6 / 4,9		
						M8	GSE 108	8 / 6,2		
						M10	GSE 110	10 / 8,0		
						M12	GSE 112	9 / 7,0		
						M14	GSE 114	11 / 9,0		
				GSW 332	Größe 2 MK 3	M5/M6	GSE 205	6 / 4,9	GSS 205	6 / 4,9
						M6			GSS 206	4,5 / 3,4
						M8	GSE 208	8 / 6,2	GSS 208	8 / 6,2
						M8			GSS 205	6 / 4,9
						M10	GSE 210.1	10 / 8		
						M10	GSE 210	7 / 5,5	GSS 210	7 / 5,5
						M12	GSE 212	9 / 7,0	GSS 212	9 / 7,0
						M14	GSE 214	11 / 9	GSS 214	11 / 9
						M16	GSE 216	12 / 9	GSS 216	12 / 9
						M18	GSE 218	14 / 11	GSS 218	14 / 11
						M20	GSE 220	16 / 12	GSS 220	16 / 12
				*nicht für MAB 525 geeignet	M22/M24*	GSE 222	18 / 14,5	GSS 222	18 / 14,5	
				GSW 333	Größe 3 MK 3	M12			GSS 312	9 / 7,0
						M14	GSE 314	11 / 9	GSS 314	11 / 9
						M16	GSE 316	12 / 9	GSS 316	12 / 9
						M18	GSE 318	14 / 11	GSS 318	14 / 11
						M20	GSE 320	16 / 12	GSS 320	16 / 12
						M22/M24	GSE 322	18 / 14,5	GSS 322	18 / 14,5
						M27	GSE 327	20 / 16	GSS 327	20 / 16
						M30	GSE 330	22 / 18	GSS 330	22 / 18
				GSW 442	Größe 2 MK 4	M5/M6	GSE 205	6 / 4,9	GSS 205	6 / 4,9
						M6			GSS 206	4,5 / 3,4
						M8	GSE 208	8 / 6,2	GSS 208	8 / 6,2
						M8			GSS 205	6 / 4,9
						M10	GSE 210-DIN 371	10 / 8,0		
						M10	GSE 210	7 / 5,5	GSS 210	7 / 5,5
						M12	GSE 212	9 / 7,0	GSS 212	9 / 7,0
						M14	GSE 214	11 / 9	GSS 214	11 / 9
						M16	GSE 216	12 / 9	GSS 216	12 / 9
						M18	GSE 218	14 / 11	GSS 218	14 / 11
						M20	GSE 220	16 / 12	GSS 220	16 / 12
						M22/24	GSE 222	18 / 14,5	GSS 222	18 / 14,5
				GSW 443	Größe 3 MK 4	M12			GSS 312	9 / 7,0
						M14	GSE 314	11 / 9	GSS 314	11 / 9
						M16	GSE 316	12 / 9	GSS 316	12 / 9
						M18	GSE 318	14 / 11	GSS 318	14 / 11
						M20	GSE 320	16 / 12	GSS 320	16 / 12
						M22/24	GSE 322	18 / 14,5	GSS 322	18 / 14,5
						M27	GSE 327	20 / 16	GSS 327	20 / 16
						M30	GSE 330	22 / 18	GSS 330	22 / 18
				GSW 444	Größe 4 MK 4	M20			GSS 420	16 / 12
						M22/24			GSS 422	18 / 14,5
						M27			GSS 427	20 / 16
						M30			GSS 430	22 / 18
						M33			GSS 433	25 / 20
						M36			GSS 436	28 / 22
						M39/42			GSS 442	32 / 24



Scannen Sie den QR-Code oder nutzen Sie den Weblink für unsere Automatisierte Konfiguration für Gewindeschneidsysteme  
 Weblink: <https://www.bds-maschinen-gmbh.de/konfiguration-fur-gewindeschneidsysteme/>

Aufnahmen und Adapter

Zubehör und Betriebsstoffe

Bohrer

Über BDS

# Werkzeugaufnahmen für BDS-Kernbohrer

Drei Systeme stehen zur Wahl – sie ermöglichen die kraftschlüssige, komfortable und sichere Verbindung zwischen Kernbohrer und der Magnet-Kernbohrmaschine.

## DIE NEHMEN ES MIT JEDEM BOHRER AUF

Werkzeugaufnahme für  
BDS-Kernbohrer mit  
Weldonschaft 19 mm ( $\frac{3}{4}$ "



**Schnellwechselbohrsystem  
KEYLESS**

BEST. NR.	SPINDELAUFNAHME
ZSS 200	MK 2
ZSS 300	MK 3

Mit automatischer Innenschmierung für Kernbohrer mit Weldonschaft 19 mm ( $\frac{3}{4}$ ").  
Mit Schlauch und Schnellverschlusskupplung.  
Schneller Werkzeugwechsel ohne Spannschlüssel.

Werkzeugaufnahme für  
BDS-Kernbohrer mit  
Weldonschaft 19 mm ( $\frac{3}{4}$ "  
und 32 mm (1  $\frac{1}{4}$ "



**Industrieaufnahme  
mit manueller Innenschmierung**

BEST. NR.	SPINDELAUFNAHME
Für Kernbohrer mit Weldonschaft 19 mm ( $\frac{3}{4}$ ")	
ZIA 219-M	MK 2
ZIA 319-M	MK 3
ZIA 419-M	MK 4
Für Kernbohrer mit Weldonschaft 32 mm (1 $\frac{1}{4}$ ")	
ZIA 332-M	MK 3
ZIA 432-M	MK 4

Werkzeugaufnahme für  
BDS-Kernbohrer mit  
Weldonschaft 19 mm ( $\frac{3}{4}$ "  
und 32 mm (1  $\frac{1}{4}$ "



**Industrieaufnahme  
mit automatischer Innenschmierung**

BEST. NR.	SPINDELAUFNAHME
Für Kernbohrer mit Weldonschaft 19 mm ( $\frac{3}{4}$ ")	
ZIA 219-KN	MK 2
ZIA 319-KN	MK 3
ZIA 419-KN	MK 4
Für Kernbohrer mit Weldonschaft 32 mm (1 $\frac{1}{4}$ ")	
Mit Schlauch und Schnellverschlusskupplung.	
ZIA 332-KN	MK 3
ZIA 432-KN	MK 4



**Reduzierhülse DIN 2185**

BEST. NR.	AUSSEN	INNEN
ZRH 210	MK 2	MK 1
ZRH 320	MK 3	MK 2
ZRH 430	MK 4	MK 3



**Verlängerungshülse DIN 2178**

BEST. NR.	AUSSEN	INNEN
ZVH 220	MK 2	MK 2
ZVH 230	MK 2	MK 3
ZVH 320	MK 3	MK 2
ZVH 330	MK 3	MK 3



# Adapter mit Weldonschaft

Mit den entsprechenden Adaptern sind die BDS-Kernbohrer mit Weldonschaft kompatibel mit den marktüblichen Maschinen bzw. Aufnahmesystemen.

## WIR SIND OFFEN FÜR ALLE SYSTEME

32 mm (1 1/4")



**Adapter**  
BEST. NR.  
ZAP 200  
von 32 mm Weldonschaft (1 1/4") auf 19 mm Weldonschaft (3/4")

19 mm (3/4")



**Adapter**  
BEST. NR.  
ZAF 002  
Für Fein-Kernbohrer mit Innengewinde M18 x 6 P1,5 inkl. 1 Auswerferstift ZAK 125

19 mm (3/4")



**Adapter**  
BEST. NR.  
ZAF 003  
Für Fein-Kernbohrer mit QUICK-IN-Schaft inkl. 1 Auswerferstift ZAK 115

19 mm (3/4")



**Verlängerung**  
BEST. NR.  
ZAP 300  
80 mm, 19 mm Weldonschaft (3/4"), inkl. 1 Auswerferstift ZAK 080

Adapter für Nitto One-touch



**Adapter**  
BEST. NR.  
ZAF 005  
Mit Nitto-One-Touch-Aufnahme für Kernbohrer mit Weldonschaft 19 mm (3/4") inkl. je 1 Auswerferstift ZAK 107 und 125

Adapter für Fein QUICK-IN



**Adapter**  
BEST. NR.  
ZAF 004  
Mit Quick-In-Aufnahme für Kernbohrer mit Weldonschaft 19 mm (3/4") inkl. je 1 Auswerferstift ZAK 107 und 125

Aufnahmen und Adapter

Zubehör und Betriebsstoffe

Bohrer

Über BDS

# PowerCLEANER

Das ideale Multifunktionswerkzeug.



Videos & Dokumente



## AM BESTEN BDS ORIGINAL-ZUBEHÖR

Mit Spänehooken zum Entfernen der Bohrspäne und arretierbarer Reinigungsbürste zum Reinigen der Arbeitsfläche.

### PowerCLEANER POW 200

PowerCLEANER

BEST. NR.

POW 200



Entfernen der scharfkantigen Bohrspäne



Säubern der Arbeitsfläche

## StarterKit PowerCLEANER

Sparen Sie mit den BDS-StarterKits zum Vorteilspreis!

Starten Sie mit der richtigen Grundausstattung zu jeder Magnet-Kernbohrmaschine. Im Paket zu einem besonders vorteilhaften Preis.

- ▶ 5 Kernbohrer kurz in den meistgebrauchten Durchmessern: 14, 18 und 22 mm.
- ▶ 1 Liter Hochleistungs-Schneidöl BDS 5000.
- ▶ und ein BDS PowerWORKER oder ein BDS PowerCLEANER.

BDS-StarterKit PowerCLEANER

BEST. NR.

ZST 200

Inhalt:

- 1 Standard-Kernbohrerbox mit
- 2 KBK – Ø 14 mm
- 2 KBK – Ø 18 mm
- 1 KBK – Ø 22 mm
- 1 l Hochleistungs-schneidöl BDS 5000
- 1 BDS PowerCLEANER POW200



**PREISVORTEIL!**





Videos & Dokumente

# PowerWORKER

Räumt auf mit allen magnetischen Bohrspänen.  
Der unentbehrliche Helfer für jede Werkstatt.

## SAUBERE SACHE

### PowerWORKER POW 100

PowerWORKER

BEST. NR.

POW 100



Magnetisieren, einsammeln...



Abstreifen, fertig!

Der BDS PowerWORKER räumt auf mit allen magnetischen Bohrspänen. Mit diesem praktischen Werkzeug und seiner starken Magnetkraft werden Späne einfach eingesammelt und dann schnell und unkompliziert in den Schrottbehälter geschafft. Magnetisieren, einsammeln, abstreifen – fertig.

## StarterKit PowerWORKER

Sparen Sie mit den BDS-StarterKits  
zum Vorteilspreis!



BDS-StarterKit PowerWORKER

BEST. NR.

ZST 100

#### Inhalt:

- 1 Standard-Kernbohrerbox mit
- 2 KBK – Ø 14 mm
- 2 KBK – Ø 18 mm
- 1 KBK – Ø 22 mm
- 1 l Hochleistungsschneidöl BDS 5000
- 1 BDS PowerWORKER POW100

**PREISVORTEIL!**



Zubehör und Betriebsstoffe

Bohrer

Über BDS



## Hochleistungs-Schneidöl **BDS 5000**

## Kühlschmierkonzentrat **BDS 6000**



Rein pflanzliches Öl, das im Sinne verkehrsrechtlicher Bestimmungen kein Gefahrstoff ist. Die verwendeten Grundstoffe sind nicht im Katalog wassergefährdender Stoffe aufgeführt. BDS 5000 ist nicht kennzeichnungspflichtig.

- ▶ Biologischer Grundstoff mit Zusatzadditiven
- ▶ Wassergefährdungsstufe 1
- ▶ Biologisch abbaubar, optimale Grundeinstellung der Viskosität für den Einsatz von BDS-Kernbohrern, problemloser Einsatz für anschließendes Verzinken



Für hohe Ansprüche auf Basis synthetischer Rohstoffe.

- ▶ Mischbar mit Wasser, biostabil und geruchsmild
- ▶ Verbessert die Kernbohrerstandzeit
- ▶ Toxikologisch unbedenklich, Wassergefährdungsklasse 1

Schmier- und Hilfsstoffe		
BEST. NR.	BEZEICHNUNG	INHALT
ZHS 005	BDS 5000 Schneidöl	5 Liter Kanister
ZHS 006	BDS 5000 Schneidöl	1 Liter Dose

Schmier- und Hilfsstoffe		
BEST. NR.	BEZEICHNUNG	INHALT
ZHB 001	BDS 6000 Kühlschmierkonzentrat	1 Liter Dose

# Schneidöl, Fettspray, Fettpaste und Kühlschmierstoff

Hochleistungsprodukte, die effektiv und umweltschonend einsetzbar sind.

**BESTE ERGEBNISSE**

**SCHONEND**

**FÜR DIE UMWELT**

## Hochleistungs-Fettspray **BDS 5200**



Für Arbeiten in Zwangslagen (über Kopf und horizontal), auch für hochlegierte Materialien geeignet. Schaumartiges Spray mit sehr hoher Adhäsionskraft.

Vorteile: Genaue Dosierung des Fettsprays und somit optimale Schmierung direkt an den Bohrschneiden. Kein Tropfen und Umherspritzen, somit maximale Arbeitssicherheit auf Leitern und Arbeitsbühnen.

- ▶ PTFE-haltiger, weißer Haftschrmerstoff mit Korrosionsschutz
- ▶ Frei von PCB, PCT, FCKW und Chlor
- ▶ Wirkstoff: Lithiumfett auf Mineralbasis mit Zusätzen und Lösungsmittel
- ▶ Druckgas: Propan/Butan, kennzeichnungspflichtig

## Hochleistungs-Schneidpaste **BDS 5500**

### High-Tech metallfreie Schneidpaste **BDS 7500**



BDS 5500: Optimal geeignet für schwer zerspanbare Materialsorten. Für den Überkopfeinsatz und Arbeiten in Zwangslagen geeignet.

BDS 7500: Grundöl: Medizinisches Weißöl. Sehr hohe Hitzebeständigkeit bis 1400°C. Zur manuellen Schmierung von hochlegiertem Stahl, Hardox, rost- und hitzebeständigem Stahl. Für höchste Beanspruchung.

BDS-Hochleistungs-Schmierstoffe und Reinigungsspray sind exakt auf den jeweiligen Verwendungszweck ausgerichtet. Die hocheffiziente Zusammensetzung ermöglicht sparsame und umweltschonende Verwendung.

Im Außenbereich sind besonders empfehlenswert: BDS-Hochleistungs-Schneidöl oder -Hochleistungs-Kühlschmierkonzentrat. Diese Produkte sind biologisch rückstandsfrei abbaubar und toxikologisch unbedenklich. Gleichzeitig jedoch hochwirksam in der gewünschten Schmier- und Kühlleistung. Das Konzentrat BDS 6000 ist zudem im Verhältnis 1:10 mit Wasser mischbar und somit höchst ergiebig.

**Achtung: Flüssige Schmierstoffe bitte nicht für Arbeiten über Kopf und im horizontalen Bereich einsetzen. Hierbei besteht die Gefahr, dass Öl in den Motor gelangt und ein Kurzschluss verursacht wird. Verwenden Sie bitte BDS-Hochleistungs-Fettspray BDS 5200 oder die Schneidpaste BDS 5500/7500.**



Schritt 1: Vor dem Bohrvorgang Hochleistungs-fettspray direkt in den Bohrer sprühen.

Schritt 2: Während des Bohrens Hochleistungs-fettspray auf die Bohrerspitze und in die Bohrung sprühen.

#### Schmier- und Hilfsstoffe

BEST. NR.	BEZEICHNUNG	INHALT
ZHS 550	BDS 5500 Schneidpaste	1000 g Dose
ZHS 570	BDS 7500 Schneidpaste	85 g Tube
ZHS 572	BDS 7500 Schneidpaste	12 x 85 g Tuben

#### Schmier- und Hilfsstoffe

BEST. NR.	BEZEICHNUNG	INHALT
ZHS 400	BDS 5200 Fettspray	1 x 400 ml Dose
ZHS 406	BDS 5200 Fettspray	6 x 400 ml Dose
ZHS 412	BDS 5200 Fettspray	12 x 400 ml Dose

Zubehör und Betriebsstoffe

Bohrer

Über BDS



## Spannvorrichtungen für Rohre von 80 mm bis 500 mm Durchmesser

Die Rohrspannvorrichtungen von BDS sind standardmäßig geeignet für Rohre im Durchmesser von 80 bis 250 mm und 150 bis 500 mm. Flexibles und schnelles Spannen ist in jeder Bohrsituation möglich. Spannketten fixieren die Spannvorrichtung mit schwenkbaren Prismen auf dem Rohr. Justieren der Bohrposition auf dem Rohr ist einfach und sicher zu handhaben. Mit diesen Vorrichtungen werden die Einsatzmöglichkeiten der ProfiPLUS-Magnet-Kernbohrmaschinen deutlich vergrößert.



ZRO 250



Videos & Dokumente



ZRO 500



Videos & Dokumente

### Rohrspannvorrichtung

**BEST. NR.**

ZRO 250

ZRO 500

ZRO 250: für MAB 455, 485, 525

Für Rohr  $\varnothing$ : 80 – 250 mm, Kettenlänge: 900 mm

ZRO 500: für MAB 825, 845, MABasic 850

Für Rohr  $\varnothing$ : 150 – 500 mm, Kettenlänge: 1.650 mm

# Spannvorrichtungen

Einsetzbar für Magnet-Kernbohrmaschinen  
der ProfiPLUS- und ProfiSTART-Klasse.

## FÜR DIE ROHRBEARBEITUNG

## UND ZUM BOHREN VON

## NE-METALLEN UND EDELSTAHL

### Vakuumspannvorrichtungen für NE-Metalle

Magnet-Kernbohrmaschinen aus der ProfiPLUS-Klasse können in vollem Umfang auch zum Bearbeiten von NE-Metallen und Edelstahl eingesetzt werden. Hierzu bietet BDS Spannvorrichtungen an, die mittels einer ölumlaufgeschmierten Pumpe ein Vakuum aufbauen und somit eine sichere Verbindung zwischen der Magnet-Kernbohrmaschine und dem Werkstück herstellen. BDS liefert darüber hinaus Vorrichtungen genau nach Ihren Bedürfnissen und Vorgaben. Sprechen Sie uns an.



Vakuumsplatte für glatte Oberflächen

BEST. NR.

ZAV 400

**Anwendung:** Für glatte Oberflächen.

**Ausführung:** Hochleistungsvakuumpumpe mit Ölumlaufschmierung. Spannplatte mit zwei Saugflächen und innenliegendem Bohrbereich.

Abmessung: 440 x 260 mm,  
Langloch: 50 x 120 mm



Vakuumsplatte für glatte Riffel- / Kreuzbleche

BEST. NR.

ZAV 300

**Anwendung:** Für Riffel-, Kreuzbleche und glatte Oberflächen geeignet.

**Ausführung:** Hochleistungsvakuumpumpe mit Ölumlaufschmierung. Spannplatte  $\varnothing$  300 mm.

Lieferumfang ohne Maschinen

47



ZAV 400  
Vakuums-Spannvorrichtung  
für glatte Oberflächen



Videos & Dokumente

ZAV 300  
Vakuums-Spannvorrichtung  
für Riffel- und Kreuzbleche



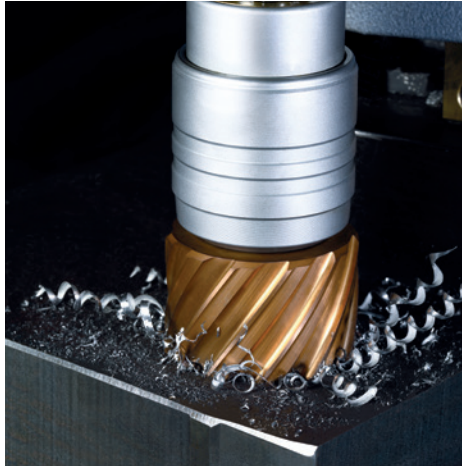
Videos & Dokumente

Zubehör und  
Betriebsstoffe

Bohrer

Über BDS

# Das Sortiment der BDS-Vollschliff-Kernbohrer.



## Serie HSS-Co 8

- ▶ Hohe Hitzebeständigkeit
- ▶ Besserer Verschleißschutz
- ▶ Hoher Cobaltanteil von 8 %
- ▶ Geeignet für höhere Belastungen in Feinkornstählen und rostfreiem Material
- ▶ Mit Weldonschaft 19 mm oder 32 mm
- ▶ Nachschleifbar

## Serie HSS-VarioPLUS

- ▶ Hochfeste Vollschliffkernbohrer
- ▶ Hartstoffschicht im Bereich von 2,5 µ
- ▶ Längere Standzeiten
- ▶ Gleichmäßigere Spanableitung, besonders bei langen Bohrern – ein wichtiger Punkt für die Arbeitssicherheit

## Serie HSS-Standard

- ▶ Werkzeuge mit drei unterschiedlichen Schnitttiefen: 30 mm, 55 mm und 110 mm
- ▶ Kernbohrdurchmesser von 12 mm bis 130 mm
- ▶ Nachschleifbar

### Serie HSS-Co 8

Kernbohrer aus Spezialstahl mit hohem Cobaltanteil, für größere Hitzebeständigkeit und Verschleißschutz.



### Serie HSS-Co 8

	KBK-CO	KBL-CO
Schnitttiefe:	30 mm	55 mm
Bohrdurchmesser:	12 – 130 mm	12 – 100 mm

### Serie HSS-VarioPLUS

Vollschliffkernbohrer aus Hochleistungsschnellstahl, hartstoffbeschichtet, hoher Verschleißschutz, sehr gute Spanableitung.



### Serie HSS-VarioPLUS

	KBK-VP	KBL-VP
Schnitttiefe:	30 mm	55 mm
Bohrdurchmesser:	12 – 60 mm	12 – 60 mm

### Serie HSS-Standard

Vollschliffkernbohrer aus Hochleistungsschnellstahl.



### Serie HSS-Standard

	KBK	KBL	KEL	KBK-Z
Schnitttiefe:	30 mm	55 mm	110 mm	30 mm
Bohrdurchmesser:	12 – 60 mm	12 – 60 mm	20 – 50 mm	1/2" – 2 1/16"



# Professionelle Qualität für professionelle Aufgaben.



BDS-Kernbohrer werden auf modernen CNC-gesteuerten Schleifzentren produziert. Das garantiert gleichbleibende Schlifffausführung, Qualität und Schnittleistung aller BDS Bohrwerkzeuge im gesamten Programmspektrum.

## Große Programmtiefe

BDS-Kernbohrer werden in fünf Schnitttiefen von 30, 35, 55, 75 und 110 mm und mit über 94 unterschiedlichen Bohrerdurchmessern gefertigt.

## Werkzeugaufnahmen

BDS-Kernbohrwerkzeuge werden mit unterschiedlichen Werkzeugaufnahmen angeboten. Sie passen zum Schnellwechselbohrsystem KEYLESS sowie zu den ebenfalls im Zubehörprogramm verfügbaren Industriaufnahmen MK 2, MK 3 und MK 4 mit automatischer oder manueller Innenschmierung.



### Werkzeugaufnahmen:

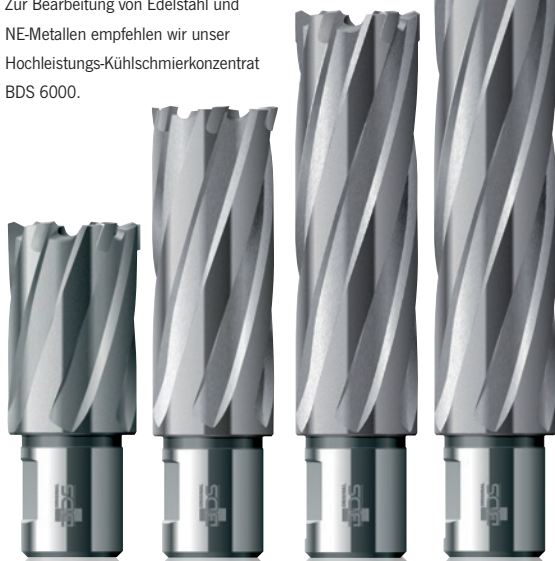
- ① 19 mm Weldonschaft (3/4")
- ② 32 mm Weldonschaft (1 1/4")
- ③ 18 mm Quick-In Schaft
- ④ Hartmetall Kernbohrer optional erhältlich als Universalschaft (Nitto + Weldon)

## Serie Hartmetall und Serie Hartmetall-PLUS

- ▶ Hartmetallbestückte Kernbohrer
- ▶ Schnitttiefen von 30 mm, 55 mm, 75 mm und 110 mm
- ▶ Durchmesser von 12 mm bis 150 mm
- ▶ Hartmetall-PLUS zusätzlich mit verschleißfester Hartstoffbeschichtung bis zu 2,5 µ

### Serie Hartmetall

Kernbohrer mit Hartmetallbestückung. Zur Bearbeitung von Edelstahl und NE-Metallen empfehlen wir unser Hochleistungs-Kühlschmierkonzentrat BDS 6000.



### Serie Hartmetall

HKK	HKL	HKX-L	HKE-L
30 mm	55 mm	75 mm	110 mm
12 – 150 mm	12 – 100 mm	18 – 120 mm	20 – 120 mm

### Serie Hartmetall-PLUS

Kernbohrer mit Hartmetallbestückung und Hartstoffbeschichtung.



### Serie Hartmetall-PLUS

HKK-P
30 mm
12 – 60 mm

### Serie Hartmetall-RAIL

Kernbohrer mit Hartmetallbestückung für Schienen-Kernbohrmaschinen.



### Serie Hartmetall-RAIL

HKK-R
30 mm
17 – 36 mm

### Serie Quick-In

#### HSS-Co 8-F/Hartmetall

Kernbohrer aus HSS-Werkzeugstahl oder mit Hartmetallbestückung. Geeignet für Quick-In Aufnahmesysteme.



### Serie Quick-In

KBK-CO 8 F	HKK-F
35 mm	35 mm
12 – 60 mm	12 – 60 mm

# KERNBOHRER SERIE HSS-CO 8



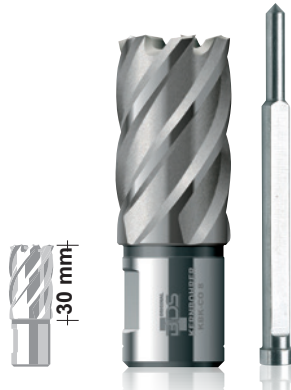
Die Bohrer dieser Serie zeichnen sich durch hohe Hitzebeständigkeit und Verschleißschutz aus. Sie sind in Kombination mit drehzahlgesteuerten BDS-Magnet-Kernbohrmaschinen zur Bearbeitung von Feinkornstählen und rostfreiem Material geeignet. BDS empfiehlt für die Bearbeitung von Edelstahl das Schneidöl BDS 5000.



Videos & Dokumente

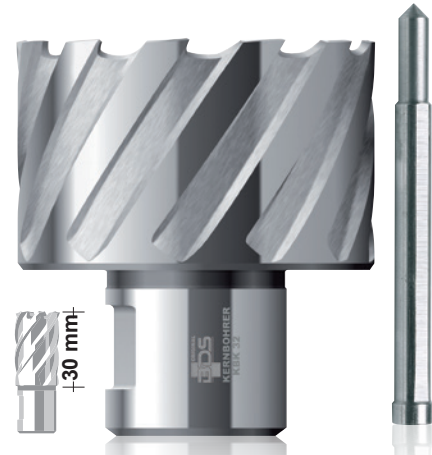
## HSS-Co 8 Kernbohrer kurz

- > 30 mm Schnitttiefe
- > 19 mm Weldonenschaft (3/4")



## HSS-Co 8 Kernbohrer kurz

- > 30 mm Schnitttiefe
- > 32 mm Weldonenschaft (1 1/4")



### SERIE HSS-Co 8

Ø mm	BEST. NR.	Ø mm	BEST. NR.
12	KBK-CO 012	36	KBK-CO 036
13	KBK-CO 013	37	KBK-CO 037
14	KBK-CO 014	38	KBK-CO 038
15	KBK-CO 015	39	KBK-CO 039
16	KBK-CO 016	40	KBK-CO 040
17	KBK-CO 017	41	KBK-CO 041
17,5	KBK-CO 175	42	KBK-CO 042
18	KBK-CO 018	43	KBK-CO 043
19	KBK-CO 019	44	KBK-CO 044
19,5	KBK-CO 195	45	KBK-CO 045
20	KBK-CO 020	46	KBK-CO 046
21	KBK-CO 021	47	KBK-CO 047
22	KBK-CO 022	48	KBK-CO 048
23	KBK-CO 023	49	KBK-CO 049
24	KBK-CO 024	50	KBK-CO 050
25	KBK-CO 025	51	KBK-CO 051
26	KBK-CO 026	52	KBK-CO 052
27	KBK-CO 027	53	KBK-CO 053
28	KBK-CO 028	54	KBK-CO 054
29	KBK-CO 029	55	KBK-CO 055
30	KBK-CO 030	56	KBK-CO 056
31	KBK-CO 031	57	KBK-CO 057
32	KBK-CO 032	58	KBK-CO 058
33	KBK-CO 033	59	KBK-CO 059
34	KBK-CO 034	60	KBK-CO 060
35	KBK-CO 035		

### SERIE HSS-Co 8

Ø mm	BEST. NR.	Ø mm	BEST. NR.
61	KBK-CO 061	84	KBK-CO 084
62	KBK-CO 062	85	KBK-CO 085
63	KBK-CO 063	86	KBK-CO 086
64	KBK-CO 064	87	KBK-CO 087
65	KBK-CO 065	88	KBK-CO 088
66	KBK-CO 066	89	KBK-CO 089
67	KBK-CO 067	90	KBK-CO 090
68	KBK-CO 068	91	KBK-CO 091
69	KBK-CO 069	92	KBK-CO 092
70	KBK-CO 070	93	KBK-CO 093
71	KBK-CO 071	94	KBK-CO 094
72	KBK-CO 072	95	KBK-CO 095
73	KBK-CO 073	96	KBK-CO 096
74	KBK-CO 074	97	KBK-CO 097
75	KBK-CO 075	98	KBK-CO 098
76	KBK-CO 076	99	KBK-CO 099
77	KBK-CO 077	100	KBK-CO 100
78	KBK-CO 078	105	KBK-CO 105
79	KBK-CO 079	110	KBK-CO 110
80	KBK-CO 080	115	KBK-CO 115
81	KBK-CO 081	120	KBK-CO 120
82	KBK-CO 082	125	KBK-CO 125
83	KBK-CO 083	130	KBK-CO 130

### AUSWERFERSTIFT FÜR KBK-CO, Ø 12 – 60 mm

BEST. NR.

ZAK 075

### AUSWERFERSTIFT FÜR KBK-CO, Ø 61 – 130 mm

BEST. NR.

ZAK 090

# Kernbohrer Serie HSS-Co 8

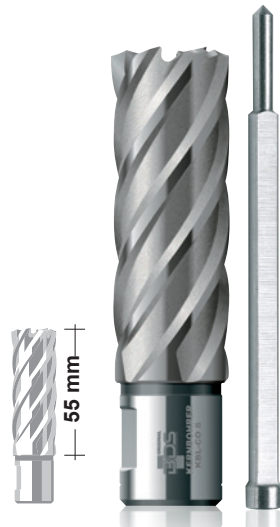
Vollschliffkernbohrer  
aus Hochleistungsschnellstahl.



Videos & Dokumente

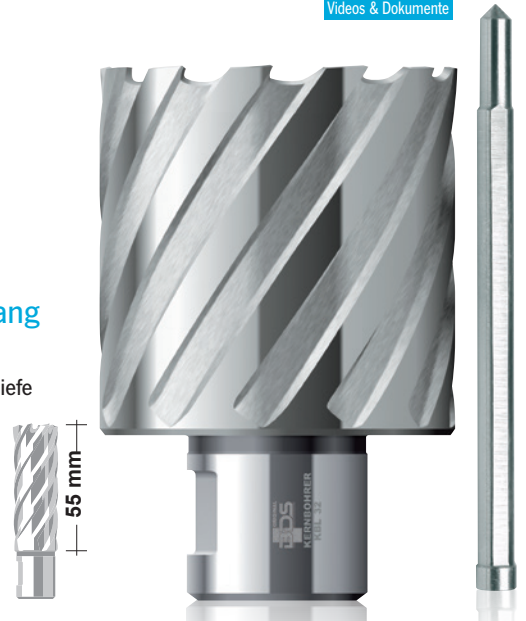
## HSS-Co 8 Kernbohrer lang

- > 55 mm Schnitttiefe
- > 19 mm Weldonschaft (3/4")



## HSS-Co 8 Kernbohrer lang

- > 55 mm Schnitttiefe
- > 32 mm  
Weldonschaft  
(1 1/4")



SERIE HSS-Co 8			
Ø mm	BEST. NR.	Ø mm	BEST. NR.
12	KBL-CO 012	36	KBL-CO 036
13	KBL-CO 013	37	KBL-CO 037
14	KBL-CO 014	38	KBL-CO 038
15	KBL-CO 015	39	KBL-CO 039
16	KBL-CO 016	40	KBL-CO 040
17	KBL-CO 017	41	KBL-CO 041
17,5	KBL-CO 175	42	KBL-CO 042
18	KBL-CO 018	43	KBL-CO 043
19	KBL-CO 019	44	KBL-CO 044
19,5	KBL-CO 195	45	KBL-CO 045
20	KBL-CO 020	46	KBL-CO 046
21	KBL-CO 021	47	KBL-CO 047
22	KBL-CO 022	48	KBL-CO 048
23	KBL-CO 023	49	KBL-CO 049
24	KBL-CO 024	50	KBL-CO 050
25	KBL-CO 025	51	KBL-CO 051
26	KBL-CO 026	52	KBL-CO 052
27	KBL-CO 027	53	KBL-CO 053
28	KBL-CO 028	54	KBL-CO 054
29	KBL-CO 029	55	KBL-CO 055
30	KBL-CO 030	56	KBL-CO 056
31	KBL-CO 031	57	KBL-CO 057
32	KBL-CO 032	58	KBL-CO 058
33	KBL-CO 033	59	KBL-CO 059
34	KBL-CO 034	60	KBL-CO 060
35	KBL-CO 035		

SERIE HSS-Co 8			
Ø mm	BEST. NR.	Ø mm	BEST. NR.
61	KBL-CO 061	81	KBL-CO 081
62	KBL-CO 062	82	KBL-CO 082
63	KBL-CO 063	83	KBL-CO 083
64	KBL-CO 064	84	KBL-CO 084
65	KBL-CO 065	85	KBL-CO 085
66	KBL-CO 066	86	KBL-CO 086
67	KBL-CO 067	87	KBL-CO 087
68	KBL-CO 068	88	KBL-CO 088
69	KBL-CO 069	89	KBL-CO 089
70	KBL-CO 070	90	KBL-CO 090
71	KBL-CO 071	91	KBL-CO 091
72	KBL-CO 072	92	KBL-CO 092
73	KBL-CO 073	93	KBL-CO 093
74	KBL-CO 074	94	KBL-CO 094
75	KBL-CO 075	95	KBL-CO 095
76	KBL-CO 076	96	KBL-CO 096
77	KBL-CO 077	97	KBL-CO 097
78	KBL-CO 078	98	KBL-CO 098
79	KBL-CO 079	99	KBL-CO 099
80	KBL-CO 080	100	KBL-CO 100

AUSWERFERSTIFT FÜR KBL-CO, Ø 12 – 60 mm	
BEST. NR.	
ZAK 100	

AUSWERFERSTIFT FÜR KBL-CO, Ø 61 - 100 mm	
BEST. NR.	
ZAK 120	

# Optimal bohren und schmieren mit BDS-Produkten.

## Empfohlene Schnittgeschwindigkeit

Kernbohrerserie	Material	m/min
<b>HSS-Co 8</b>	Feinkornstahl	
	< 700 N/m <sup>2</sup>	10 – 15
	< 1000 N/m <sup>2</sup>	10 – 15
	Inox	10 – 15
<b>HSS-VarioPLUS</b>	Guss (je nach Sorte)	15 – 20
	Feinkornstahl	
	< 700 N/m <sup>2</sup>	10 – 15
	< 1000 N/m <sup>2</sup>	10 – 15
<b>HSS-Standard</b>	Aluminium	20 – 30
	Stahl	25
	Guss	10 – 20
<b>Hartmetall</b>	Stahl/Feinkornstahl	
	< 500 N/m <sup>2</sup>	35
	< 700 N/m <sup>2</sup>	25
	< 1000 N/m <sup>2</sup>	20
	Rostfrei, Inox	20
<b>Hartmetall-PLUS</b>	Stahl/Feinkornstahl	
	< 500 N/m <sup>2</sup>	35
	< 700 N/m <sup>2</sup>	25
	< 1000 N/m <sup>2</sup>	20
	Rostfrei, Inox	20
<b>Hartmetall-RAIL</b>	Bahnschienen	15 – 20

## Drehzahltable

Durchmesser	Vc 15 m/min	Vc 20 m/min	Vc 25 m/min	Vc 30 m/min	Vc 35 m/min
Ø	min <sup>-1</sup>	min <sup>-1</sup>	min <sup>-1</sup>	min <sup>-1</sup>	min <sup>-1</sup>
14	340	460	570	690	800
18	260	360	450	540	620
22	220	300	370	440	510
26	180	250	310	370	430
30	160	220	270	320	380
35	140	190	230	280	320
40	120	160	200	240	280
45	110	150	180	220	250
50	100	130	160	200	230
55	90	120	150	180	210
60	80	110	140	160	190
65	75	100	130	150	180
70	70	90	120	140	160
75	65	85	110	130	150
80	60	80	100	120	140
85	55	75	95	110	130
90	55	70	90	110	120
95	50	65	85	100	120
100	50	65	80	100	110
110	45	60	80	90	100
120	40	60	70	80	100
130	40	50	60	80	90



## BDS Drehzahlrechner App

Die einzige App, mit der Sie die Schnittgeschwindigkeit (Drehzahl) für Kernbohrer und Magnetbohrmaschinen berechnen können.

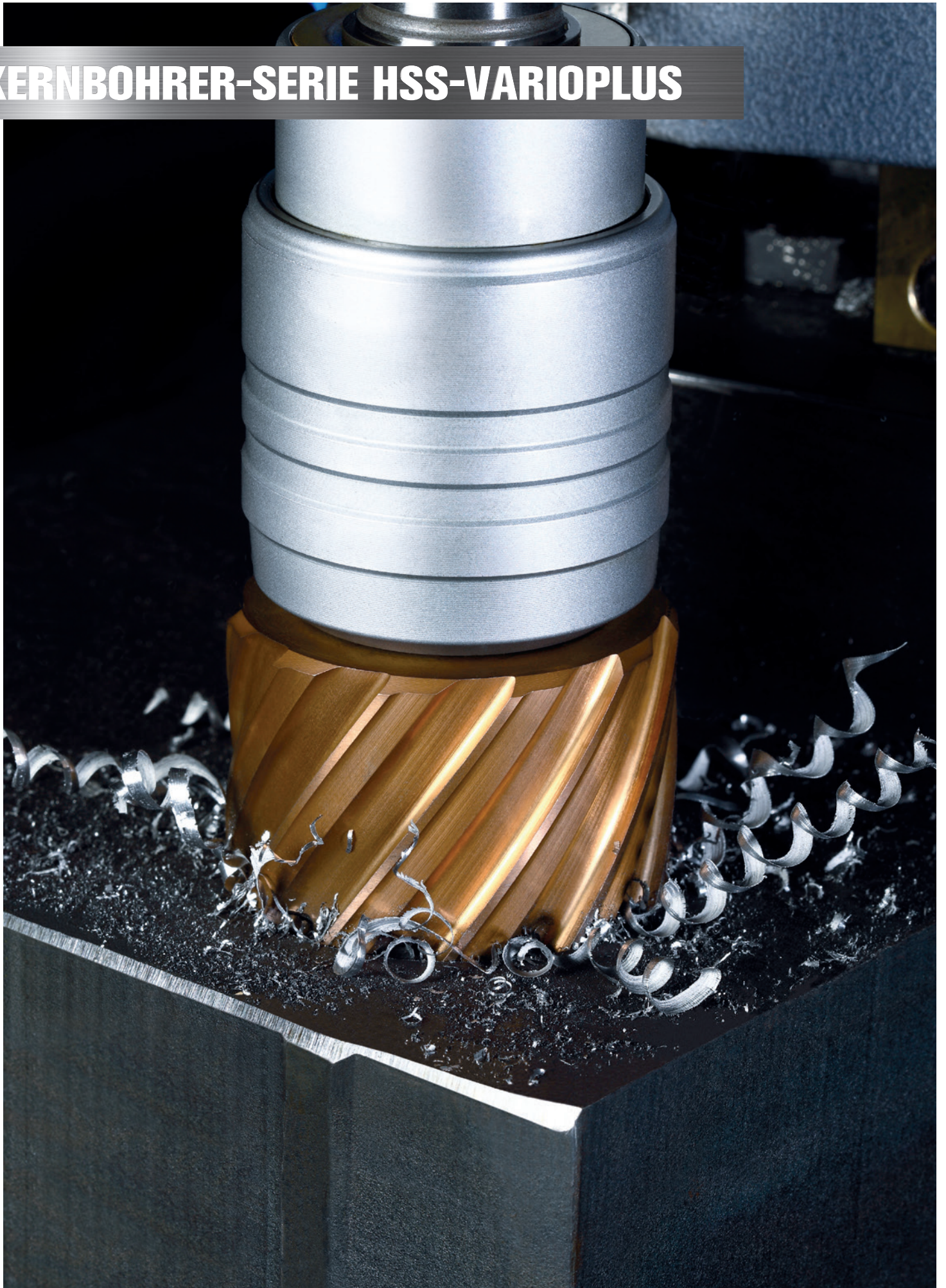


## Zuordnung der BDS-Bohrerserien und der geeigneten BDS-Kühlschmierstoffe zum Material.

	Schneidöl BDS 5000	Fettspray BDS 5200	Schneidpaste BDS 5500	Paste ZHS 570	Kühlschmierkonzentrat BDS 6000
<b>Aluminium, NE Metalle</b>					
HSS-Standard	•	•			
<b>Stahl &lt; 500 N/m<sup>2</sup></b>					
HSS-Standard	•	•			
Hartmetall					•
Hartmetall-PLUS					•
<b>Feinkornstahl &lt; 700 N/m<sup>2</sup></b>					
HSS-Co 8	•	•	•	•	
HSS-VarioPLUS	•	•	•	•	
Hartmetall					•
Hartmetall-PLUS					•
<b>Feinkornstahl &lt; 1000 N/m<sup>2</sup></b>					
HSS-Co 8	•	•	•	•	
HSS-VarioPLUS	•	•	•	•	
Hartmetall					•
Hartmetall-PLUS					•
<b>Rostfrei-Stähle, Inox</b>					
HSS-Co 8	•	•	•	•	
Hartmetall					•
Hartmetall-PLUS					•
<b>Guss</b>					
HSS-Co 8					•
HSS-Standard					•
<b>Bahnschienen</b>					•
<b>Hartmetall-RAIL</b>					•



# KERNBOHRER-SERIE HSS-VARIOPLUS



Vollschliffkernbohrer aus Hochleistungsschnellstahl mit Hartstoffbeschichtung. Hohe Wirtschaftlichkeit durch längere Lebensdauer, mehr Arbeitssicherheit durch sehr gute Spanableitung, besonders bei langen Kernbohrern. BDS empfiehlt das Hochleistungsschneidöl BDS 5000.



Videos & Dokumente

## HSS-VarioPLUS Kernbohrer kurz

- > 30 mm Schnitttiefe
- > 19 mm Weldonschaft (3/4")



## HSS-VarioPLUS Kernbohrer lang

- > 55 mm Schnitttiefe
- > 19 mm Weldonschaft (3/4")



### SERIE HSS-VarioPLUS

Ø mm	BEST. NR.	Ø mm	BEST. NR.
12	KBK-VP 012	36	KBK-VP 036
13	KBK-VP 013	37	KBK-VP 037
14	KBK-VP 014	38	KBK-VP 038
15	KBK-VP 015	39	KBK-VP 039
16	KBK-VP 016	40	KBK-VP 040
17	KBK-VP 017	41	KBK-VP 041
17,5	KBK-VP 175	42	KBK-VP 042
18	KBK-VP 018	43	KBK-VP 043
19	KBK-VP 019	44	KBK-VP 044
19,5	KBK-VP 195	45	KBK-VP 045
20	KBK-VP 020	46	KBK-VP 046
21	KBK-VP 021	47	KBK-VP 047
22	KBK-VP 022	48	KBK-VP 048
23	KBK-VP 023	49	KBK-VP 049
24	KBK-VP 024	50	KBK-VP 050
25	KBK-VP 025	51	KBK-VP 051
26	KBK-VP 026	52	KBK-VP 052
27	KBK-VP 027	53	KBK-VP 053
28	KBK-VP 028	54	KBK-VP 054
29	KBK-VP 029	55	KBK-VP 055
30	KBK-VP 030	56	KBK-VP 056
31	KBK-VP 031	57	KBK-VP 057
32	KBK-VP 032	58	KBK-VP 058
33	KBK-VP 033	59	KBK-VP 059
34	KBK-VP 034	60	KBK-VP 060
35	KBK-VP 035		

### SERIE HSS-VarioPLUS

Ø mm	BEST. NR.	Ø mm	BEST. NR.
12	KBL-VP 012	36	KBL-VP 036
13	KBL-VP 013	37	KBL-VP 037
14	KBL-VP 014	38	KBL-VP 038
15	KBL-VP 015	39	KBL-VP 039
16	KBL-VP 016	40	KBL-VP 040
17	KBL-VP 017	41	KBL-VP 041
17,5	KBL-VP 175	42	KBL-VP 042
18	KBL-VP 018	43	KBL-VP 043
19	KBL-VP 019	44	KBL-VP 044
19,5	KBL-VP 195	45	KBL-VP 045
20	KBL-VP 020	46	KBL-VP 046
21	KBL-VP 021	47	KBL-VP 047
22	KBL-VP 022	48	KBL-VP 048
23	KBL-VP 023	49	KBL-VP 049
24	KBL-VP 024	50	KBL-VP 050
25	KBL-VP 025	51	KBL-VP 051
26	KBL-VP 026	52	KBL-VP 052
27	KBL-VP 027	53	KBL-VP 053
28	KBL-VP 028	54	KBL-VP 054
29	KBL-VP 029	55	KBL-VP 055
30	KBL-VP 030	56	KBL-VP 056
31	KBL-VP 031	57	KBL-VP 057
32	KBL-VP 032	58	KBL-VP 058
33	KBL-VP 033	59	KBL-VP 059
34	KBL-VP 034	60	KBL-VP 060
35	KBL-VP 035		

AUSWERFERSTIFT FÜR KBK-VP, Ø 12 – 60 mm

BEST. NR.

ZAK 075

AUSWERFERSTIFT FÜR KBL-VP, Ø 12 – 60 mm

BEST. NR.

ZAK 100

# KERNBOHRER-SERIE HSS-STANDARD





Das Kernbohrer-Basissortiment für den professionellen Einsatz. Vollschliff-Kernbohrer aus Hochleistungsschnellstahl auf CNC-gesteuerten Schleifzentren gefertigt, mit guter Spanableitung. Bohren mit geringem Kraftaufwand. Für horizontale Arbeiten empfiehlt BDS das Hochleistungsfettspray BDS 5200.



Videos & Dokumente

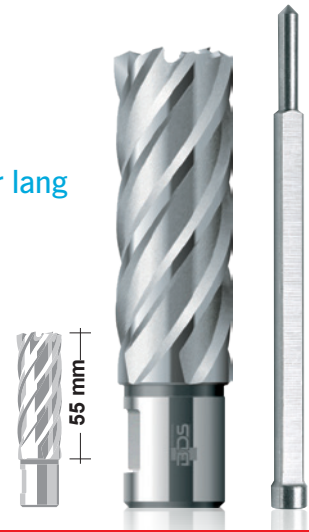
### HSS-Standard Kernbohrer kurz

- > 30 mm Schnitttiefe
- > 19 mm Weldonschaft (3/4")



### HSS-Standard Kernbohrer lang

- > 55 mm Schnitttiefe
- > 19 mm Weldonschaft (3/4")



SERIE HSS-STANDARD			
Ø mm	BEST. NR.	Ø mm	BEST. NR.
12	KBK 012	36	KBK 036
13	KBK 013	37	KBK 037
14	KBK 014	38	KBK 038
15	KBK 015	39	KBK 039
16	KBK 016	40	KBK 040
17	KBK 017	41	KBK 041
17,5	KBK 175	42	KBK 042
18	KBK 018	43	KBK 043
19	KBK 019	44	KBK 044
19,5	KBK 195	45	KBK 045
20	KBK 020	46	KBK 046
21	KBK 021	47	KBK 047
22	KBK 022	48	KBK 048
23	KBK 023	49	KBK 049
24	KBK 024	50	KBK 050
25	KBK 025	51	KBK 051
26	KBK 026	52	KBK 052
27	KBK 027	53	KBK 053
28	KBK 028	54	KBK 054
29	KBK 029	55	KBK 055
30	KBK 030	56	KBK 056
31	KBK 031	57	KBK 057
32	KBK 032	58	KBK 058
33	KBK 033	59	KBK 059
34	KBK 034	60	KBK 060
35	KBK 035		

SERIE HSS-STANDARD			
Ø mm	BEST. NR.	Ø mm	BEST. NR.
12	KBL 012	36	KBL 036
13	KBL 013	37	KBL 037
14	KBL 014	38	KBL 038
15	KBL 015	39	KBL 039
16	KBL 016	40	KBL 040
17	KBL 017	41	KBL 041
17,5	KBL 175	42	KBL 042
18	KBL 018	43	KBL 043
19	KBL 019	44	KBL 044
19,5	KBL 195	45	KBL 045
20	KBL 020	46	KBL 046
21	KBL 021	47	KBL 047
22	KBL 022	48	KBL 048
23	KBL 023	49	KBL 049
24	KBL 024	50	KBL 050
25	KBL 025	51	KBL 051
26	KBL 026	52	KBL 052
27	KBL 027	53	KBL 053
28	KBL 028	54	KBL 054
29	KBL 029	55	KBL 055
30	KBL 030	56	KBL 056
31	KBL 031	57	KBL 057
32	KBL 032	58	KBL 058
33	KBL 033	59	KBL 059
34	KBL 034	60	KBL 060
35	KBL 035		

AUSWERFERSTIFT FÜR KBK, Ø 12 – 60 mm
BEST. NR.
ZAK 075

AUSWERFERSTIFT FÜR KBL, Ø 12 - 60 mm
BEST. NR.
ZAK 100

# HSS-Standard

Vollschliffkernbohrer  
aus Hochleistungsschnellstahl.

## HSS-Standard Kernbohrer extralang

- > 110 mm Schnitttiefe
- > 19 mm Weldonschaft (3/4")



SERIE HSS-STANDARD			
Ø mm	BEST. NR.	Ø mm	BEST. NR.
20	KEL 020	36	KEL 036
21	KEL 021	37	KEL 037
22	KEL 022	38	KEL 038
23	KEL 023	39	KEL 039
24	KEL 024	40	KEL 040
25	KEL 025	41	KEL 041
26	KEL 026	42	KEL 042
27	KEL 027	43	KEL 043
28	KEL 028	44	KEL 044
29	KEL 029	45	KEL 045
30	KEL 030	46	KEL 046
31	KEL 031	47	KEL 047
32	KEL 032	48	KEL 048
33	KEL 033	49	KEL 049
34	KEL 034	50	KEL 050
35	KEL 035		

# HSS-Standard, Zoll

Vollschliffkernbohrer  
aus Hochleistungsschnellstahl.

## HSS-Standard Kernbohrer kurz, Zoll

- > 30 mm Schnitttiefe
- > 19 mm Weldonschaft (3/4")



SERIE HSS-STANDARD ZOLL		
Ø zoll	Ø mm	BEST. NR.
1/2"	12,700	KBK-Z 1/2
9/16"	14,288	KBK-Z 9/16
5/8"	15,875	KBK-Z 5/8
11/16"	17,463	KBK-Z 11/16
3/4"	19,050	KBK-Z 3/4
13/16"	20,638	KBK-Z 13/16
7/8"	22,225	KBK-Z 7/8
15/16"	23,813	KBK-Z 15/16
1"	25,400	KBK-Z 1
1 1/16"	26,988	KBK-Z 1 1/16
1 1/8"	28,575	KBK-Z 1 1/8
1 3/16"	30,136	KBK-Z 1 3/16
1 1/4"	31,750	KBK-Z 1 1/4
1 5/16"	33,338	KBK-Z 1 5/16
1 3/8"	34,925	KBK-Z 1 3/8
1 7/16"	36,513	KBK-Z 1 7/16
1 1/2"	38,100	KBK-Z 1 1/2
1 9/16"	39,688	KBK-Z 1 9/16
1 5/8"	41,276	KBK-Z 1 5/8
1 11/16"	42,863	KBK-Z 1 11/16
1 3/4"	44,450	KBK-Z 1 3/4
1 13/16"	46,038	KBK-Z 1 13/16
1 7/8"	47,625	KBK-Z 1 7/8
1 15/16"	49,213	KBK-Z 1 15/16
2"	50,800	KBK-Z 2
2 1/16"	52,388	KBK-Z 2 1/16

### AUSWERFERSTIFT FÜR KEL, Ø 20 – 50 mm

BEST. NR.	AUSFÜHRUNG
ZAK 275	2-teilige Ausführung

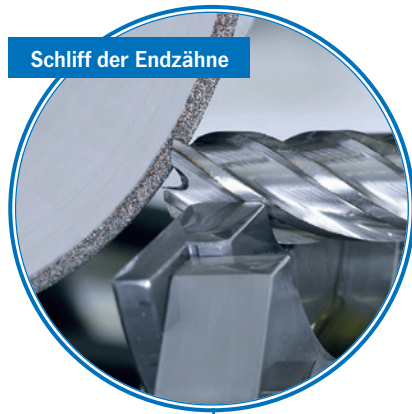


Videos & Dokumente

### AUSWERFERSTIFT FÜR KBK-Z, Ø 1/2" – 2 1/16"

BEST. NR.
ZAK 075

# Qualitäts-Merkmale, die den Unterschied machen.



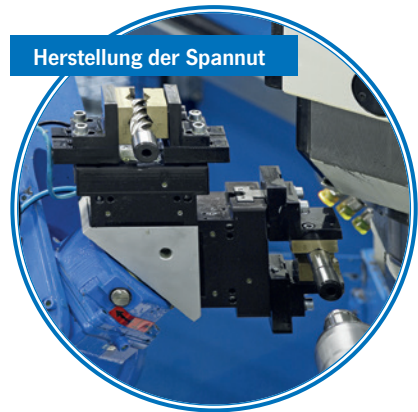
Schliff der Endzähne

Moderne CNC-gesteuerte Schleifzentren sorgen für gleichbleibende Qualität.



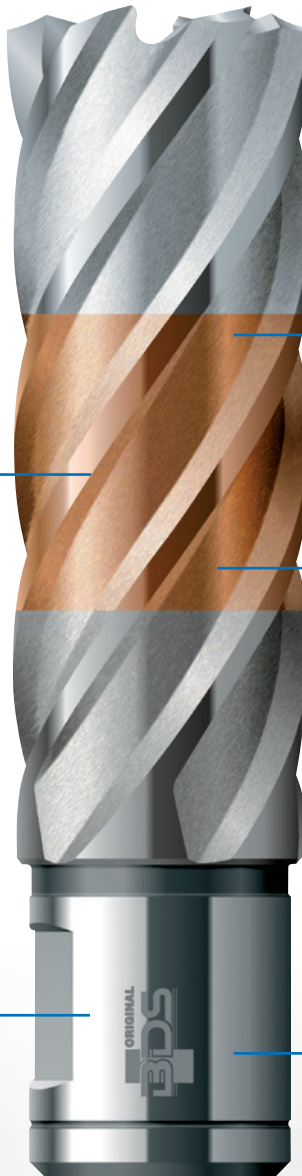
Perfekter Rundschliff

Höchste Rundlaufgenauigkeit sowie hohe Maßhaltigkeit garantieren Rundschleifmaschinen der neuesten Generation.



Herstellung der Spannutt

Optimierte Arbeitsabläufe und schnelle Ladevorgänge mittels Laderoboter beschleunigen den Arbeitsprozess.



Beschichtung VarioPLUS

Die für BDS entwickelte Beschichtung VarioPLUS sorgt für eine zusätzliche Schutzschicht auf den Werkzeugen. Eine Hartstoffschicht steht für hohe Hitzebeständigkeit und eine im Schichtbereich höhere Härte.

Beste Rohstoffe



**BÖHLER**  
STAHL FÜR DIE BESTEN DER WELT

Böhler-Hochleistungswerkzeugstahl garantiert kontinuierliche Qualität auf höchstem Niveau.



Scannen Sie den QR-Code für Kernbohrer Produktionsvideo

## Vom ersten bis zum letzten Schritt!

HSS-Co 8% - HSS-VarioPLUS und HSS-BDS-Vollschliff-Kernbohrer



Unbearbeitete Stangenware



Mechanisch bearbeitet



Gehärtet



Auf Außenmaß geschliffen



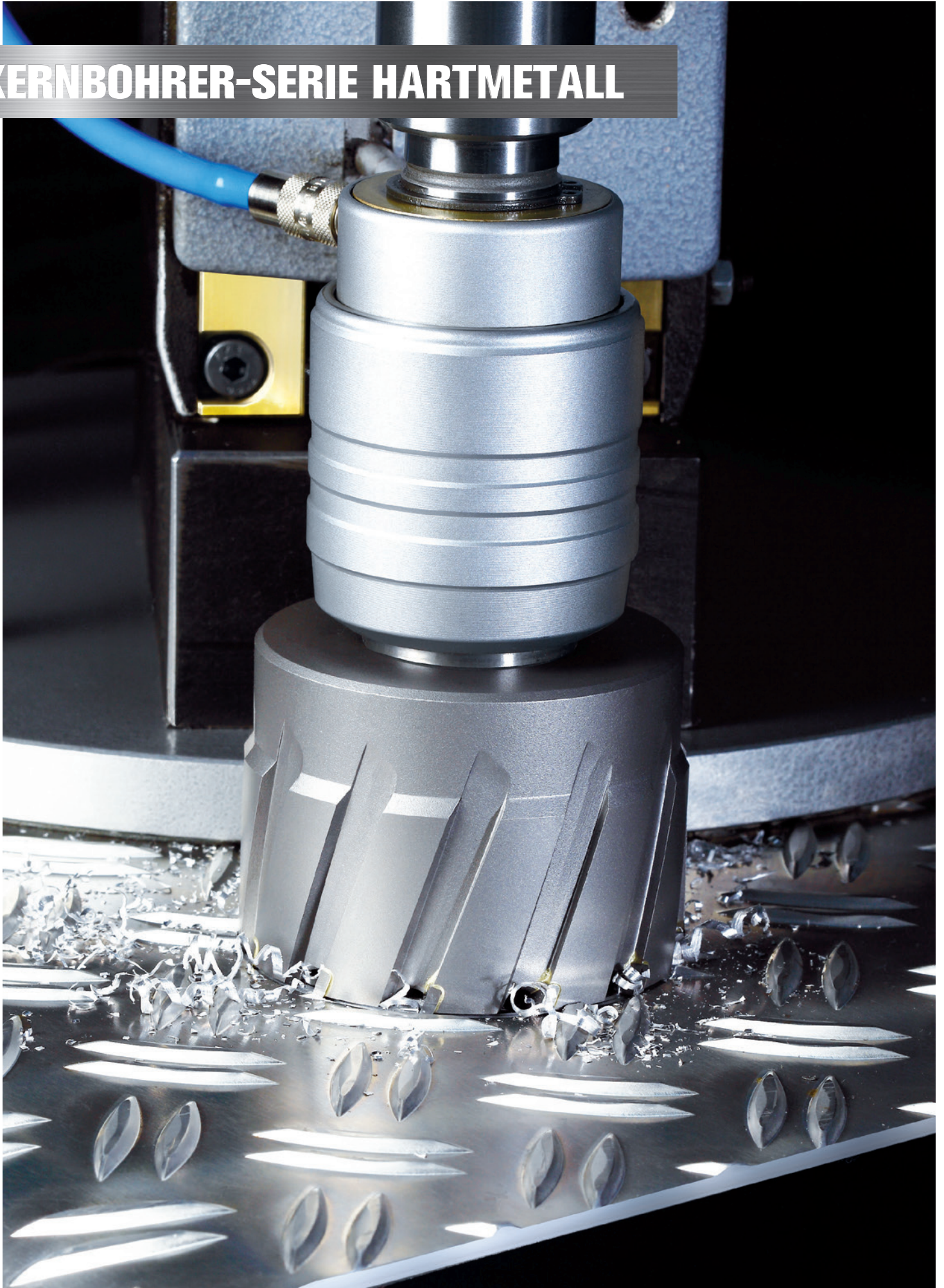
Mit Spannutt und Endzahn geschliffen



VarioPLUS Kernbohrer beschichtet



# KERNBOHRER-SERIE HARTMETALL



BDS-Kernbohrer mit Hartmetallbestückung. Serie mit Schnitttiefen von 30 mm, 35 mm, 55 mm, 75 mm und 110 mm und nahezu lückenlosen Abstufungen der Durchmesser von Ø 12 mm bis Ø 150 mm. BDS empfiehlt zur Bearbeitung von Edelstahl und NE-Metallen das Hochleistungs-Kühlschmierkonzentrat BDS 6000.



Videos & Dokumente

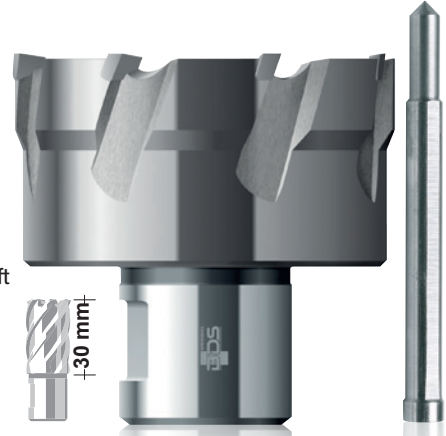
## Hartmetall Kernbohrer kurz

- > 30 mm Schnitttiefe
- > 19 mm Weldonschaft (3/4")



## Hartmetall Kernbohrer kurz

- > 30 mm Schnitttiefe
- > 32 mm Weldonschaft (1 1/4")



### SERIE HARTMETALL

Ø mm	BEST. NR.	Ø mm	BEST. NR.
12	HKK 012	37	HKK 037
13	HKK 013	38	HKK 038
14	HKK 014	39	HKK 039
15	HKK 015	40	HKK 040
16	HKK 016	41	HKK 041
17	HKK 017	42	HKK 042
18	HKK 018	43	HKK 043
19	HKK 019	44	HKK 044
20	HKK 020	45	HKK 045
21	HKK 021	46	HKK 046
22	HKK 022	47	HKK 047
23	HKK 023	48	HKK 048
24	HKK 024	49	HKK 049
25	HKK 025	50	HKK 050
26	HKK 026	51	HKK 051
27	HKK 027	52	HKK 052
28	HKK 028	53	HKK 053
29	HKK 029	54	HKK 054
30	HKK 030	55	HKK 055
31	HKK 031	56	HKK 056
32	HKK 032	57	HKK 057
33	HKK 033	58	HKK 058
34	HKK 034	59	HKK 059
35	HKK 035	60	HKK 060
36	HKK 036		

### SERIE HARTMETALL

Ø mm	BEST. NR.	Ø mm	BEST. NR.
61	HKK 061	86	HKK 086
62	HKK 062	87	HKK 087
63	HKK 063	88	HKK 088
64	HKK 064	89	HKK 089
65	HKK 065	90	HKK 090
66	HKK 066	91	HKK 091
67	HKK 067	92	HKK 092
68	HKK 068	93	HKK 093
69	HKK 069	94	HKK 094
70	HKK 070	95	HKK 095
71	HKK 071	96	HKK 096
72	HKK 072	97	HKK 097
73	HKK 073	98	HKK 098
74	HKK 074	99	HKK 099
75	HKK 075	100	HKK 100
76	HKK 076	105	HKK 105
77	HKK 077	110	HKK 110
78	HKK 078	115	HKK 115
79	HKK 079	120	HKK 120
80	HKK 080	125	HKK 125
81	HKK 081	130	HKK 130
82	HKK 082	135	HKK 135
83	HKK 083	140	HKK 140
84	HKK 084	145	HKK 145
85	HKK 085	150	HKK 150

### AUSWERFERSTIFT FÜR HKK, Ø 14 - 60 mm

BEST. NR.

ZAK 075

### AUSWERFERSTIFT FÜR HKK, Ø 61 - 150 mm

BEST. NR.

ZAK 090

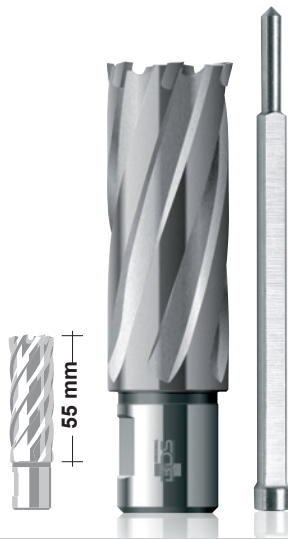
# Hartmetall

Kernbohrer mit  
Hartmetallbestückung.



## Hartmetall Kernbohrer lang

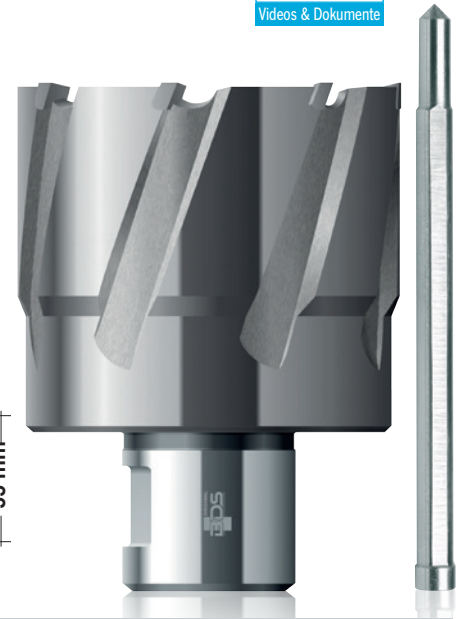
- > 55 mm Schnitttiefe
- > 19 mm Weldonenschaft (3/4")



SERIE HARTMETALL			
Ø mm	BEST. NR.	Ø mm	BEST. NR.
12	HKL 012	37	HKL 037
13	HKL 013	38	HKL 038
14	HKL 014	39	HKL 039
15	HKL 015	40	HKL 040
16	HKL 016	41	HKL 041
17	HKL 017	42	HKL 042
18	HKL 018	43	HKL 043
19	HKL 019	44	HKL 044
20	HKL 020	45	HKL 045
21	HKL 021	46	HKL 046
22	HKL 022	47	HKL 047
23	HKL 023	48	HKL 048
24	HKL 024	49	HKL 049
25	HKL 025	50	HKL 050
26	HKL 026	51	HKL 051
27	HKL 027	52	HKL 052
28	HKL 028	53	HKL 053
29	HKL 029	54	HKL 054
30	HKL 030	55	HKL 055
31	HKL 031	56	HKL 056
32	HKL 032	57	HKL 057
33	HKL 033	58	HKL 058
34	HKL 034	59	HKL 059
35	HKL 035	60	HKL 060
36	HKL 036		

## Hartmetall Kernbohrer lang

- > 55 mm Schnitttiefe
- > 32 mm Weldonenschaft (1 1/4")



SERIE HARTMETALL			
Ø mm	BEST. NR.	Ø mm	BEST. NR.
61	HKL 061	81	HKL 081
62	HKL 062	82	HKL 082
63	HKL 063	83	HKL 083
64	HKL 064	84	HKL 084
65	HKL 065	85	HKL 085
66	HKL 066	86	HKL 086
67	HKL 067	87	HKL 087
68	HKL 068	88	HKL 088
69	HKL 069	89	HKL 089
70	HKL 070	90	HKL 090
71	HKL 071	91	HKL 091
72	HKL 072	92	HKL 092
73	HKL 073	93	HKL 093
74	HKL 074	94	HKL 094
75	HKL 075	95	HKL 095
76	HKL 076	96	HKL 096
77	HKL 077	97	HKL 097
78	HKL 078	98	HKL 098
79	HKL 079	99	HKL 099
80	HKL 080	100	HKL 100

AUSWERFERSTIFT FÜR HKL Ø 14 - 60 mm

BEST. NR.

ZAK 100

AUSWERFERSTIFT FÜR HKL Ø 61 - 100 mm

BEST. NR.

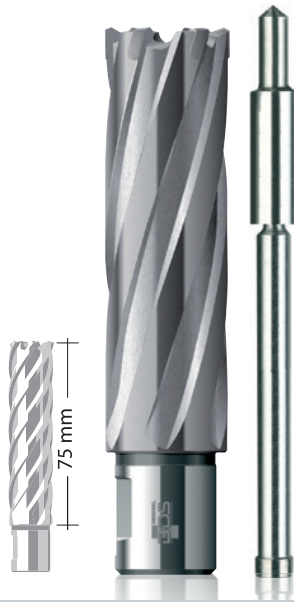
ZAK 120



Videos & Dokumente

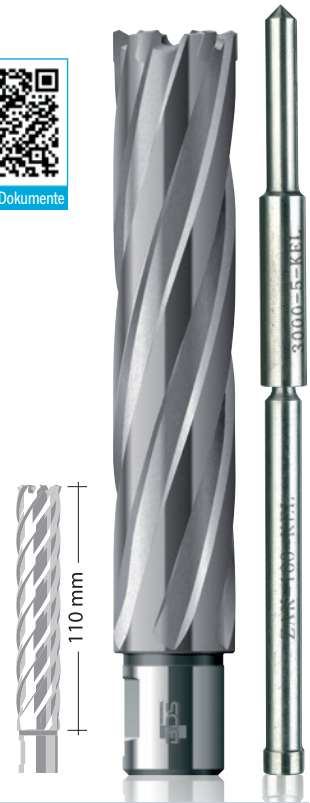
## Hartmetall Kernbohrer überlang

- > 75 mm Schnitttiefe
- > bis Ø 60 mm:  
19 mm Weldonschaft (3/4")
- > ab Ø 61 mm:  
32 mm Weldonschaft (1 1/4")



## Hartmetall Kernbohrer extralang

- > 110 mm Schnitttiefe
- > bis Ø 60 mm:  
19 mm Weldonschaft (3/4")
- > ab Ø 61 mm:  
32 mm Weldonschaft (1 1/4")



SERIE HARTMETALL			
Ø mm	BEST. NR.	Ø mm	BEST. NR.
18	HKX-L 018	44	HKX-L 044
19	HKX-L 019	45	HKX-L 045
20	HKX-L 020	46	HKX-L 046
21	HKX-L 021	47	HKX-L 047
22	HKX-L 022	48	HKX-L 048
23	HKX-L 023	49	HKX-L 049
24	HKX-L 024	50	HKX-L 050
25	HKX-L 025	51	HKX-L 051
26	HKX-L 026	52	HKX-L 052
27	HKX-L 027	53	HKX-L 053
28	HKX-L 028	54	HKX-L 054
29	HKX-L 029	55	HKX-L 055
30	HKX-L 030	56	HKX-L 056
31	HKX-L 031	57	HKX-L 057
32	HKX-L 032	58	HKX-L 058
33	HKX-L 033	59	HKX-L 059
34	HKX-L 034	60	HKX-L 060
35	HKX-L 035	65	HKX-L 065
36	HKX-L 036	70	HKX-L 070
37	HKX-L 037	75	HKX-L 075
38	HKX-L 038	80	HKX-L 080
39	HKX-L 039	90	HKX-L 090
40	HKXL 040	100	HKX-L 100
41	HKX-L 041	110	HKX-L 110
42	HKX-L 042	120	HKX-L 120
43	HKX-L 043		

SERIE HARTMETALL			
Ø mm	BEST. NR.	Ø mm	BEST. NR.
20	HKE-L 020	45	HKE-L 045
21	HKE-L 021	46	HKE-L 046
22	HKE-L 022	47	HKE-L 047
23	HKE-L 023	48	HKE-L 048
24	HKE-L 024	49	HKE-L 049
25	HKE-L 025	50	HKE-L 050
26	HKE-L 026	51	HKE-L 051
27	HKE-L 027	52	HKE-L 052
28	HKE-L 028	53	HKE-L 053
29	HKE-L 029	54	HKE-L 054
30	HKE-L 030	55	HKE-L 055
31	HKE-L 031	56	HKE-L 056
32	HKE-L 032	57	HKE-L 057
33	HKE-L 033	58	HKE-L 058
34	HKE-L 034	59	HKE-L 059
35	HKE-L 035	60	HKE-L 060
36	HKE-L 036	65	HKE-L 065
37	HKE-L 037	70	HKE-L 070
38	HKE-L 038	75	HKE-L 075
39	HKE-L 039	80	HKE-L 080
40	HKE-L 040	90	HKE-L 090
41	HKE-L 041	100	HKE-L 100
42	HKE-L 042	110	HKE-L 110
43	HKE-L 043	120	HKE-L 120
44	HKE-L 044		

### AUSWERFERSTIFT FÜR HKX-L Ø 18 - 120 mm

#### BEST. NR. AUSFÜHRUNG

ZAK 225 2-teilig für Kernbohrer Schnitttiefe 75 mm Ø 18 -60

ZAK 245 2-teilig für Kernbohrer Schnitttiefe 75 mm Ø 61-120

### AUSWERFERSTIFT FÜR HKE-L Ø 20 - 120 mm

#### BEST. NR. AUSFÜHRUNG

ZAK 275 2-teilige Ausführung

# Hartmetall-PLUS

Kernbohrer mit Hartmetallbestückung und Hartstoffbeschichtung.

## Hartmetall-PLUS Kernbohrer kurz

- > 30 mm Schnitttiefe
- > 19 mm Weldonenschaft (3/4")



SERIE HARTMETALL-PLUS			
Ø mm	BEST. NR.	Ø mm	BEST. NR.
14	HKK-P 014	38	HKK-P 038
15	HKK-P 015	39	HKK-P 039
16	HKK-P 016	40	HKK-P 040
17	HKK-P 017	41	HKK-P 041
18	HKK-P 018	42	HKK-P 042
19	HKK-P 019	43	HKK-P 043
20	HKK-P 020	44	HKK-P 044
21	HKK-P 021	45	HKK-P 045
22	HKK-P 022	46	HKK-P 046
23	HKK-P 023	47	HKK-P 047
24	HKK-P 024	48	HKK-P 048
25	HKK-P 025	49	HKK-P 049
26	HKK-P 026	50	HKK-P 050
27	HKK-P 027	51	HKK-P 051
28	HKK-P 028	52	HKK-P 052
29	HKK-P 029	53	HKK-P 053
30	HKK-P 030	54	HKK-P 054
31	HKK-P 031	55	HKK-P 055
32	HKK-P 032	56	HKK-P 056
33	HKK-P 033	57	HKK-P 057
34	HKK-P 034	58	HKK-P 058
35	HKK-P 035	59	HKK-P 059
36	HKK-P 036	60	HKK-P 060
37	HKK-P 037		

# Hartmetall-RAIL

Kernbohrer mit Hartmetallbestückung für Schienen-Kernbohrmaschinen.

## Hartmetall-RAIL Kernbohrer

- > 30 mm Schnitttiefe
- > 19 mm Weldonenschaft (3/4")



SERIE HARTMETALL-RAIL			
Ø mm	BEST. NR.	Ø mm	BEST. NR.
17	HKK-R 017	27	HKK-R 027
18	HKK-R 018	28	HKK-R 028
19	HKK-R 019	29	HKK-R 029
20	HKK-R 020	30	HKK-R 030
21	HKK-R 021	31	HKK-R 031
22	HKK-R 022	32	HKK-R 032
23	HKK-R 023	33	HKK-R 033
24	HKK-R 024	34	HKK-R 034
25	HKK-R 025	35	HKK-R 035
26	HKK-R 026	36	HKK-R 036



AUSWERFERSTIFT FÜR HKK-P Ø 14 - 60 mm

BEST. NR.

ZAK 075



Videos & Dokumente

AUSWERFERSTIFT FÜR HKK-R, Ø 17 - 36 mm

BEST. NR.

ZAK 075



Videos & Dokumente



# Quick-In HSS-Co 8-F

Kernbohrer aus Werkzeugstahl mit hohem Cobaltanteil für größere Hitzebeständigkeit und Verschleißschutz. Für Quick-In-Aufnahmesystem.

## HSS-Co 8-F Kernbohrer kurz

- > 35 mm Schnitttiefe
- > 18 mm Schaft für Quick-In-Aufnahmesystem



# Quick-In Hartmetall-F

Kernbohrer mit Hartmetallbestückung. Für Quick-In-Aufnahmesystem.

## Hartmetall-F Kernbohrer kurz

- > 35 mm Schnitttiefe
- > 18 mm Schaft für Quick-In-Aufnahmesystem



SERIE HSS-CO 8-F			
Ø mm	BEST. NR.	Ø mm	BEST. NR.
12	KBK-F 012	37	KBK-F 037
13	KBK-F 013	38	KBK-F 038
14	KBK-F 014	39	KBK-F 039
15	KBK-F 015	40	KBK-F 040
16	KBK-F 016	41	KBK-F 041
17	KBK-F 017	42	KBK-F 042
18	KBK-F 018	43	KBK-F 043
19	KBK-F 019	44	KBK-F 044
20	KBK-F 020	45	KBK-F 045
21	KBK-F 021	46	KBK-F 046
22	KBK-F 022	47	KBK-F 047
23	KBK-F 023	48	KBK-F 048
24	KBK-F 024	49	KBK-F 049
25	KBK-F 025	50	KBK-F 050
26	KBK-F 026	51	KBK-F 051
27	KBK-F 027	52	KBK-F 052
28	KBK-F 028	53	KBK-F 053
29	KBK-F 029	54	KBK-F 054
30	KBK-F 030	55	KBK-F 055
31	KBK-F 031	56	KBK-F 056
32	KBK-F 032	57	KBK-F 057
33	KBK-F 033	58	KBK-F 058
34	KBK-F 034	59	KBK-F 059
35	KBK-F 035	60	KBK-F 060
36	KBK-F 036		

SERIE HARTMETALL-F			
Ø mm	BEST. NR.	Ø mm	BEST. NR.
12	HKK-F 012	37	HKK-F 037
13	HKK-F 013	38	HKK-F 038
14	HKK-F 014	39	HKK-F 039
15	HKK-F 015	40	HKK-F 040
16	HKK-F 016	41	HKK-F 041
17	HKK-F 017	42	HKK-F 042
18	HKK-F 018	43	HKK-F 043
19	HKK-F 019	44	HKK-F 044
20	HKK-F 020	45	HKK-F 045
21	HKK-F 021	46	HKK-F 046
22	HKK-F 022	47	HKK-F 047
23	HKK-F 023	48	HKK-F 048
24	HKK-F 024	49	HKK-F 049
25	HKK-F 025	50	HKK-F 050
26	HKK-F 026	51	HKK-F 051
27	HKK-F 027	52	HKK-F 052
28	HKK-F 028	53	HKK-F 053
29	HKK-F 029	54	HKK-F 054
30	HKK-F 030	55	HKK-F 055
31	HKK-F 031	56	HKK-F 056
32	HKK-F 032	57	HKK-F 057
33	HKK-F 033	58	HKK-F 058
34	HKK-F 034	59	HKK-F 059
35	HKK-F 035	60	HKK-F 060
36	HKK-F 036		

**AUSWERFERSTIFT FÜR HSS-Co 8-F, Ø 12 - 60 mm**

BEST. NR.  
ZAK 096

Videos & Dokumente

**AUSWERFERSTIFT FÜR HKK-F, Ø 12 - 60 mm**

BEST. NR.  
ZAK 096

Videos & Dokumente

# Kernbohrer-Box

Fünf BDS-Kernbohrer in den meistgebrauchten Größen in einer kompakten Kunststoffbox.

## Kernbohrer-Sätze 5-teilig, 5 Kernbohrer

- > 30 mm und 55 mm Schnitttiefe
- > 19 mm Weldonchaft (3/4")



### HSS-Standard Kernbohrer kurz



#### KERNBOHRER-BOX

BEST. NR.	BESTÜCKUNG
KBK BOX1	2 x KBK 014 2 x KBK 018 1 x KBK 022

### HSS-VarioPLUS Kernbohrer kurz



#### KERNBOHRER-BOX

BEST. NR.	BESTÜCKUNG
KBK BOX1-V	2 x KBK-VP 014 2 x KBK-VP 018 1 x KBK-VP 022

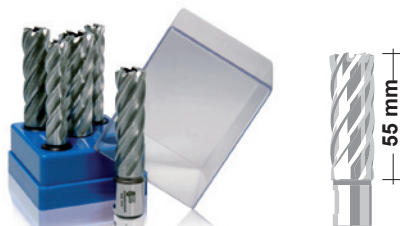
### HSS-CO Kernbohrer kurz



#### KERNBOHRER-BOX

BEST. NR.	BESTÜCKUNG
KBK BOX1-CO	2 x 014 2 x 018 1 x 022

### HSS-Standard Kernbohrer lang



#### KERNBOHRER-BOX

BEST. NR.	BESTÜCKUNG
KBL BOX1	2 x KBL 014 2 x KBL 018 1 x KBL 022

### HSS-VarioPLUS Kernbohrer lang



#### KERNBOHRER-BOX

BEST. NR.	BESTÜCKUNG
KBL BOX1-V	2 x KBL-VP 014 2 x KBL-VP 018 1 x KBL-VP 022

### Hartmetall Kernbohrer kurz



#### KERNBOHRER-BOX

BEST. NR.	BESTÜCKUNG
HKK BOX	2 x HKK 014 2 x HKK 018 1 x HKK 022

# Kernbohrer-Kassette

Sechs BDS-Kernbohrer in den meistgebrauchten Größen in einer stabilen Kunststoffkassette.

Kernbohrer-Sätze  
7-teilig, 6 Kernbohrer  
plus Auswerferstift

- > Hochleistungsschnellstahl
- > 30 mm Schnitttiefe
- > 19 mm Weldonschaft (3/4")



HSS-Co 8 Kernbohrer kurz



HSS-Standard Kernbohrer kurz



HSS-VarioPLUS Kernbohrer kurz



KERNBOHRER-KASSETTE	
BEST. NR.	BESTÜCKUNG
KBK-CO 001	2 x KBK-CO 014 2 x KBK-CO 018 2 x KBK-CO 022 1 x ZAK 075
KBK-CO 002	1 x KBK-CO 013 1 x KBK-CO 014 1 x KBK-CO 017 1 x KBK-CO 018 1 x KBK-CO 021 1 x KBK-CO 022 1 x ZAK 075

KERNBOHRER-KASSETTE	
BEST. NR.	BESTÜCKUNG
KBK 001	2 x KBK 014 2 x KBK 018 2 x KBK 022 1 x ZAK 075
KBK 002	1 x KBK 013 1 x KBK 014 1 x KBK 017 1 x KBK 018 1 x KBK 021 1 x KBK 022 1 x ZAK 075

KERNBOHRER-KASSETTE	
BEST. NR.	BESTÜCKUNG
KBK-VP 001	2 x KBK-VP 014 2 x KBK-VP 018 2 x KBK-VP 022 1 x ZAK 075
KBK-VP 002	1 x KBK-VP 013 1 x KBK-VP 014 1 x KBK-VP 017 1 x KBK-VP 018 1 x KBK-VP 021 1 x KBK-VP 022 1 x ZAK 075

# Spiralbohrer, Senker und Gewindebohrer

HSS Spiralbohrer mit 19 mm ( $\frac{3}{4}$ "  
Weldonschaft  
Spirallänge 35 mm



Ø	Spirallänge	Bestellnummer
6,00	35 mm	SPS 060
6,80	35 mm	SPS 068
8,00	35 mm	SPS 080
8,50	35 mm	SPS 085
10,00	35 mm	SPS 100
10,20	35 mm	SPS 102
12,00	35 mm	SPS 120
13,00	35 mm	SPS 130
14,00	35 mm	SPS 140

HSS Maschinen-Gewindebohrer mit  
19 mm ( $\frac{3}{4}$ " Weldonschaft  
DIN 376 Form B



Ø	Gesamtlänge	DIN	Bestellnummer
M8	90 mm	DIN 371 Form B	GWB 008
M10	100 mm	DIN 376 Form B	GWB 010
M12	110 mm	DIN 376 Form B	GWB 012
M16	110 mm	DIN 376 Form B	GWB 016
M18	125 mm	DIN 376 Form B	GWB 018
M20	140 mm	DIN 376 Form B	GWB 020
M22	115 mm	DIN 376 Form B	GWB 022
M24	120 mm	DIN 376 Form B	GWB 024
M27	130 mm	DIN 376 Form B	GWB 027
M30	135 mm	DIN 376 Form B	GWB 030
M33	135 mm	DIN 376 Form B	GWB 033
M36	155 mm	DIN 376 Form B	GWB 036
M42	175 mm	DIN 376 Form B	GWB 042

Kegel- und Entgratsenker 90°,  
drei Schneiden



Ø	Schaft	Bestellnummer
20,5	Zylinderschaft	ZSE 205
40	Weldonschaft 19 mm ( $\frac{3}{4}$ "	ZSE 040
50	Weldonschaft 19 mm ( $\frac{3}{4}$ "	ZSE 050
40	MK 3	ZSE 340
50	MK 3	ZSE 350

bis GWB 020 mit 19 mm Weldonschaft ( $\frac{3}{4}$ "  
ab GWB 022 mit 32 mm Weldonschaft (1  $\frac{1}{2}$ "

# Kombi-Werkzeugsatz und StarterKit

## KOMBI-WERKZEUGSATZ

BEST. NR. DIN/GRÖSSE

ZGK 001

### BDS Kombi-Werkzeugsatz, 8-teilig

Übersichtliche, stabile Stahlbox, bestückt mit Spiralbohrern, Gewindebohrern und Senker zur Herstellung von Gewindebohrungen M8 bis M16

1 St. Spiralbohrer	DIN 338, Ø 6,8 mm
1 St. Spiralbohrer	DIN 338, Ø 8,5 mm
1 St. Spiralbohrer	DIN 338, Ø 10,2 mm
je 1 St. Maschinen-Gewindebohrer	DIN 371, M8
	DIN 376, M10, M12, M16
1 St. Senker	DIN 335
	Form C 90° Ø 20,5 mm



## BDS StarterKIT WERKZEUGSATZ

BEST. NR.

ZST 400

### Inhalt:

- 1 Kombi Werkzeugsatz ZGK 001
- 1 Dose BDS Fettspray ZHS 400
- 1 BDS PowerWORKER POW100

PREIS  
TIPP

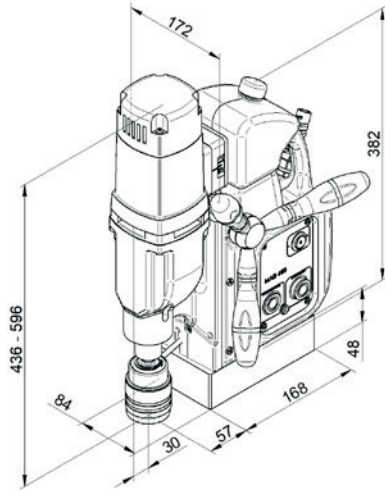


# Technische Zeichnungen

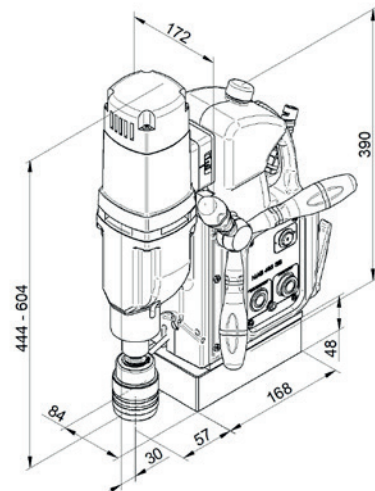
Die Abmessungen der MAB-Magnet-Kernbohrmaschinen.



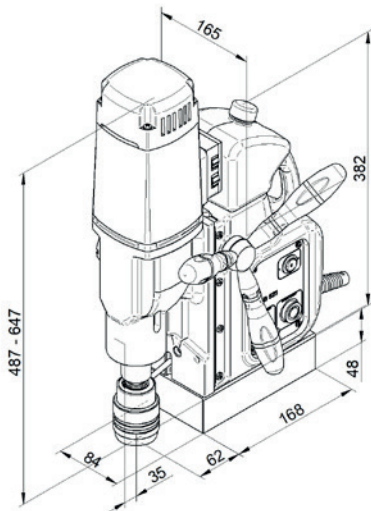
MAB 485



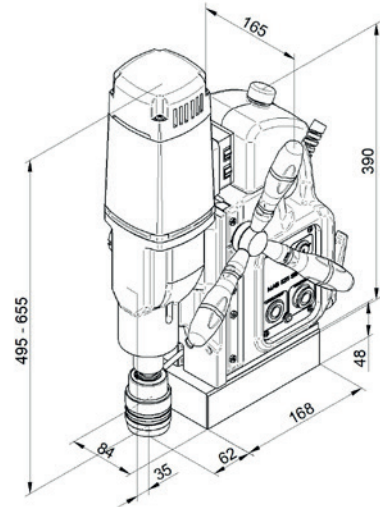
MAB 485 Swivel Base



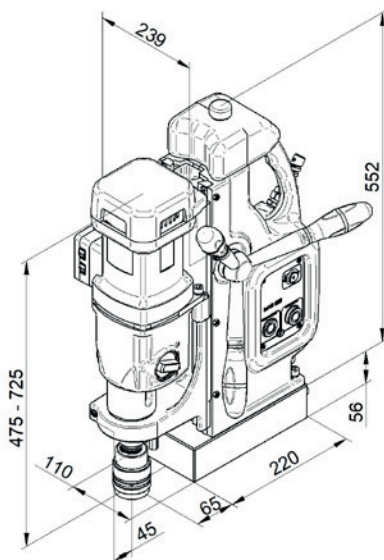
MAB 525



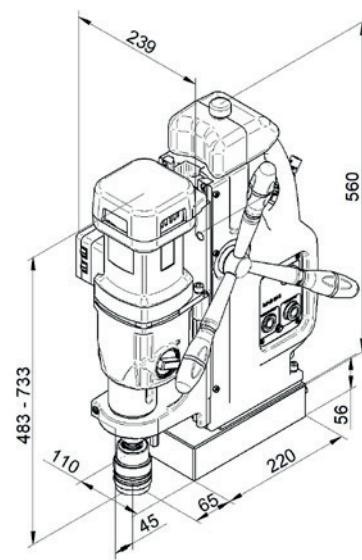
MAB 525 Swivel Base



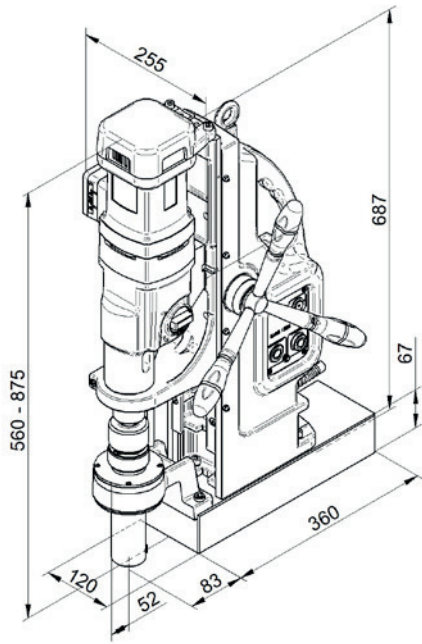
MAB 825



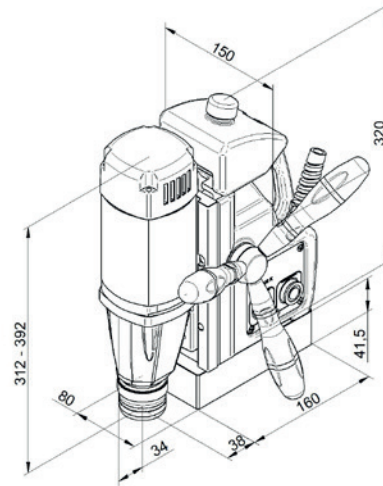
MAB 845 Swivel Base



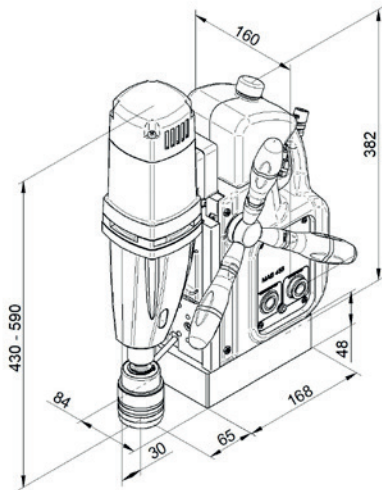
MAB 1300



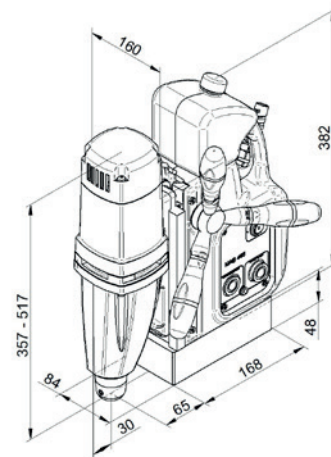
MAB 100K



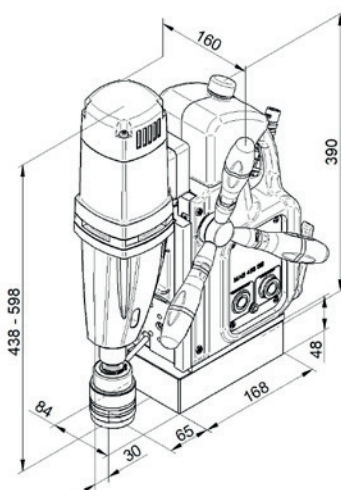
MAB 455



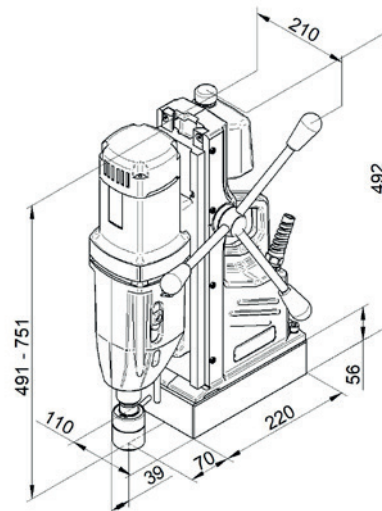
MAB 465



MAB 455 Swivel Base



MABasic 850

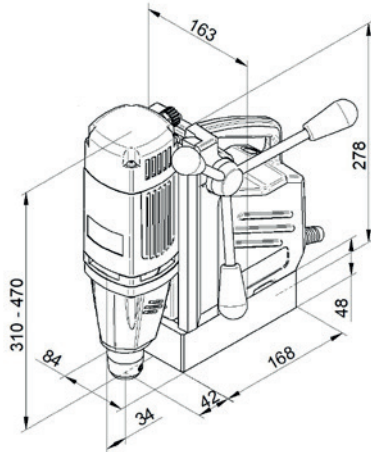


# Technische Zeichnungen

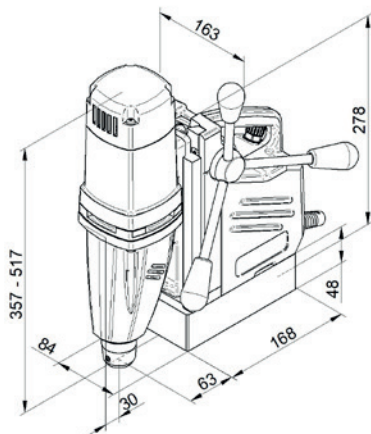
Die Abmessungen der MAB-Magnet-Kernbohrmaschine.



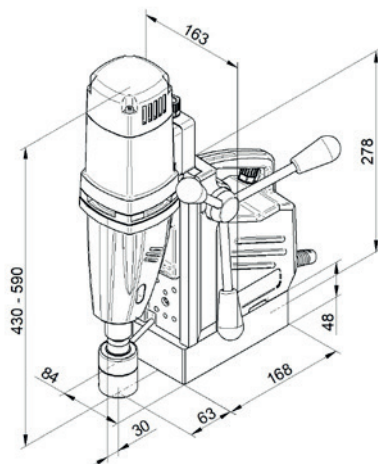
MABasic 200



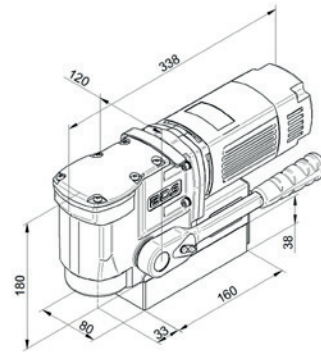
MABasic 400



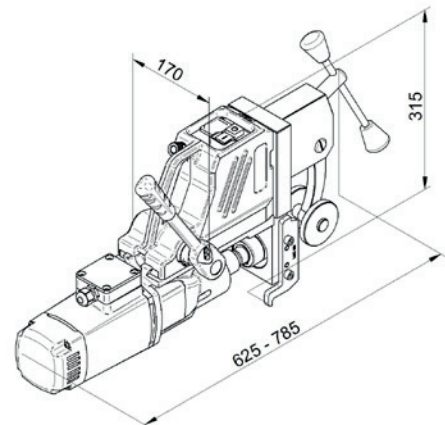
MABasic 450



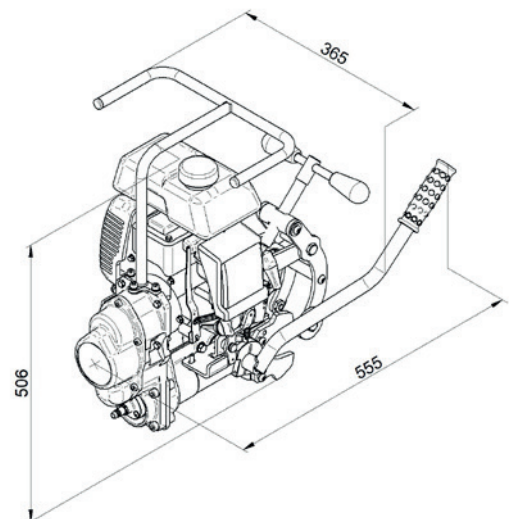
MAB 155



RailMAB 915

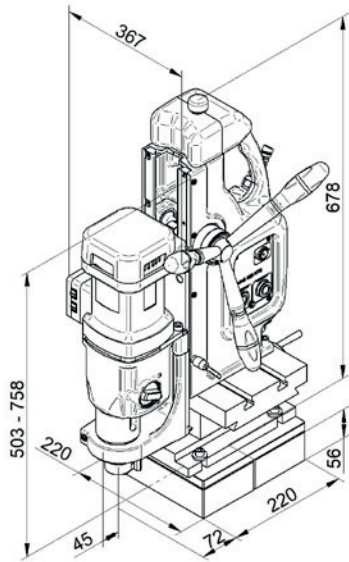


RailMAB 965

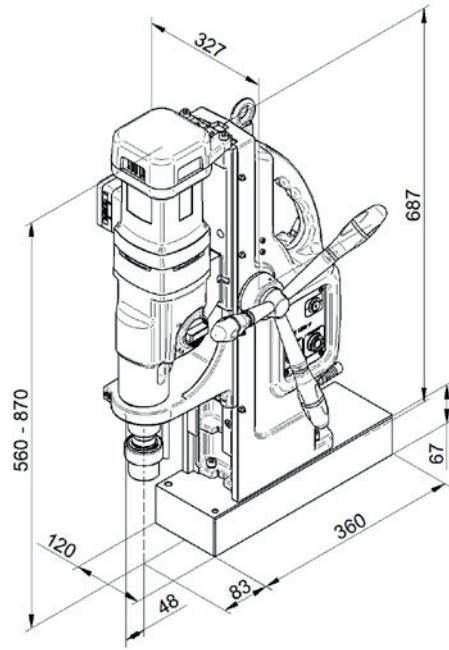




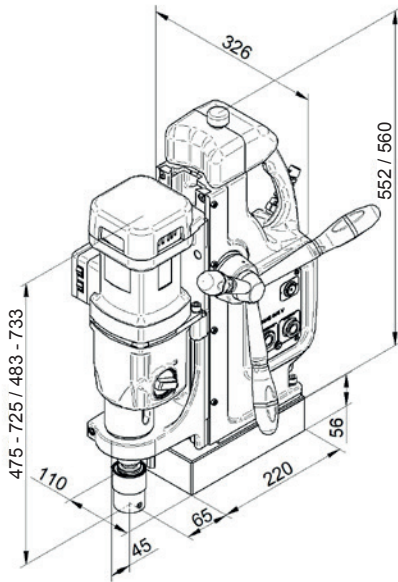
### MAB 825 KTS



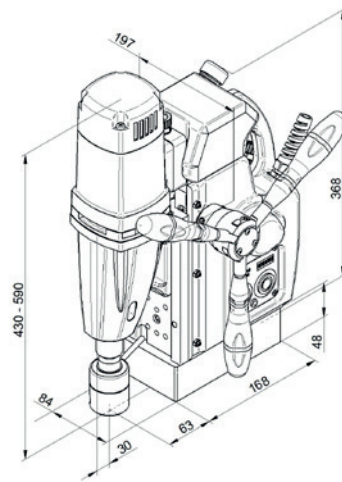
### MAB 1300 V



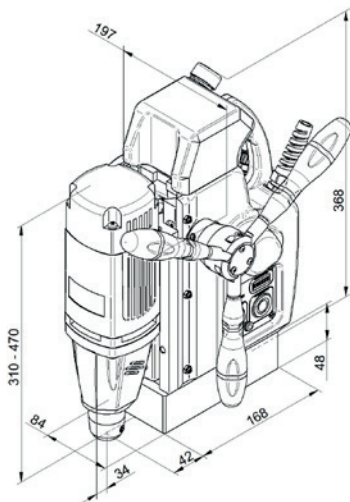
### MAB 825 V / 845 V



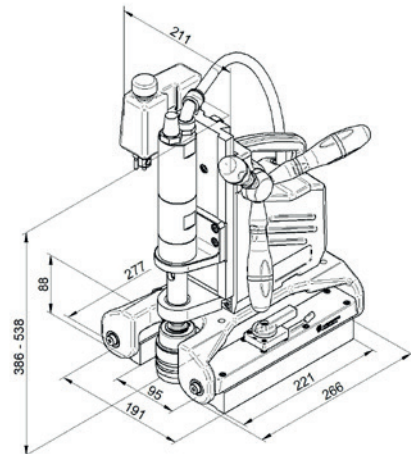
### AutoMAB 450



### AutoMAB 350



### AirMAB 5000PRO



# Beliebt und begehrt bei Metall-Profis in der ganzen Welt.

Qualität spricht sich herum. Auch weltweit.

## MAGNET-KERNBOHRTECHNIK VON BDS

## QUALITÄT MIT WELTKLASSE



BDS-Firmenzentrale und Fertigung in Mönchengladbach



CNC-gesteuerte Kernbohrerfertigung

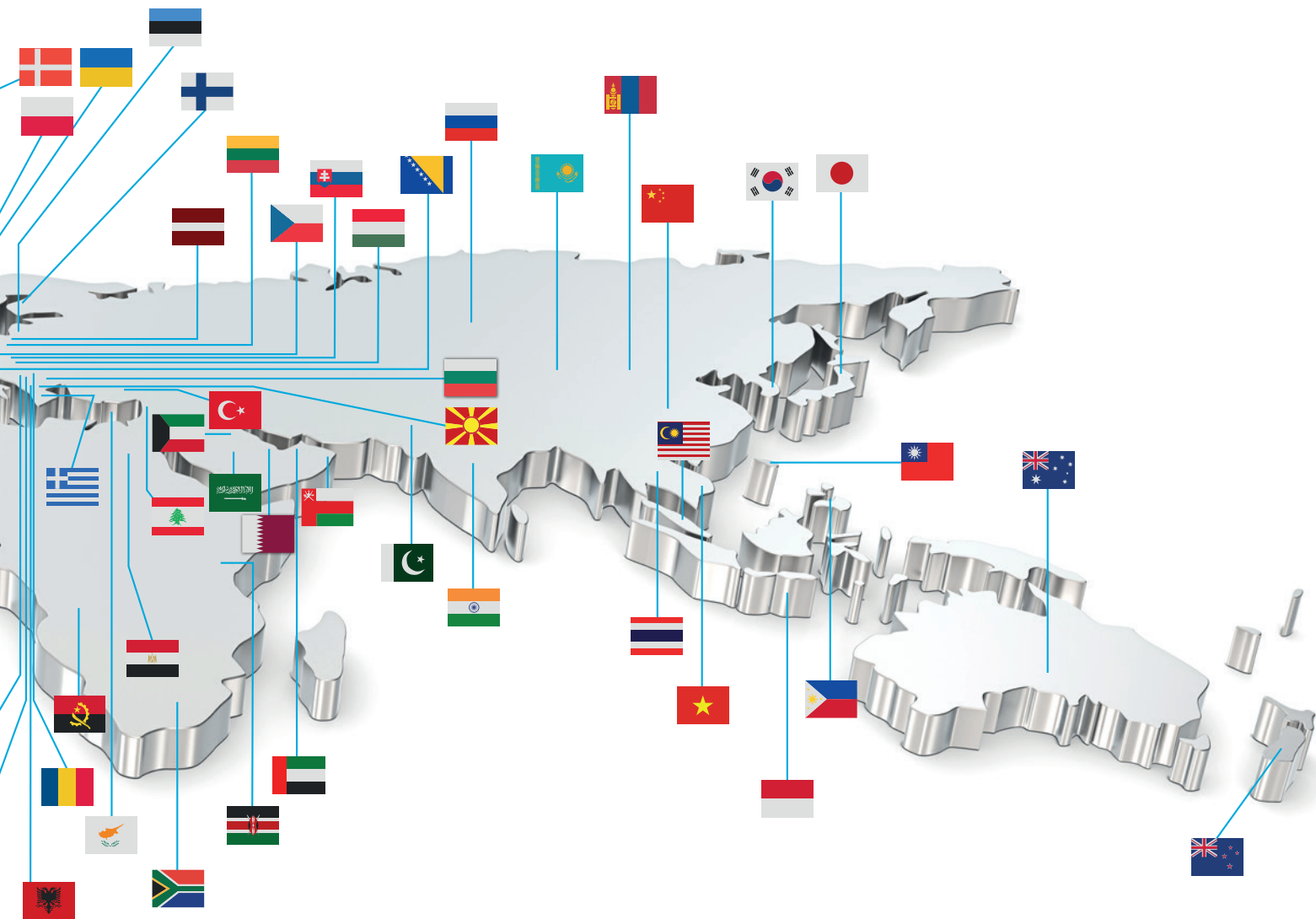
**Unser Anspruch: Präzision von der Konstruktion bis zur Fertigung,  
bestes Material, erstklassiger Service.**



Einen guten Ruf hat man nicht von alleine – den muss man sich erarbeiten. Das hat BDS getan: Seit der Firmengründung im Jahre 1989 fertigen wir Magnet-Kernbohrmaschinen, Kernbohrer aus hochwertigen Stahlsorten, Schweißkantenfräsmaschinen für die Kantenvorbereitung sowie Anfas-

und Entgratmaschinen für die metallverarbeitende Industrie. Und das in einer so guten Qualität, dass BDS-Produkte inzwischen in der ganzen Welt gefragt und im Einsatz sind.

BDS ist der zuverlässige Partner von Industrie, Handwerk und Fachhandel. Weltweit.



Schleifen von BDS-Kernbohrern



Maschinen-Montagehalle im Werk Mönchengladbach

# BDS-KERNBOHRTECHNIK

## QUALITÄT MIT WELTKLASSE



**D**as muss man einfach mitnehmen: Die kostenlose Garantieverlängerung von BDS bringt Ihnen 1 Jahr mehr Garantie.\* Sie müssen nichts tun, außer Ihre Maschine innerhalb 4 Wochen nach dem Kauf zu registrieren unter:

[www.bds-maschinen-gmbh.de/garantie-verlaengerung/](http://www.bds-maschinen-gmbh.de/garantie-verlaengerung/)



**JETZT KOSTENLOS**

**GARANTIE**

**VERLÄNGERN**

\* Garantiebedingungen unter [www.bds-maschinen-gmbh.de/garantie-verlaengerung/](http://www.bds-maschinen-gmbh.de/garantie-verlaengerung/)



Sie haben Fragen?  
Wir haben Antworten.  
Persönlich, im Web, als App.  
Nehmen Sie Kontakt mit uns  
auf, wo und wie Sie wollen.



BDS Maschinen GmbH  
Martinstraße 108  
D-41063 Mönchengladbach  
Telefon +49(0)2161/35 46-0  
[www.bds-maschinen.de](http://www.bds-maschinen.de)  
[info@bds-maschinen.de](mailto:info@bds-maschinen.de)