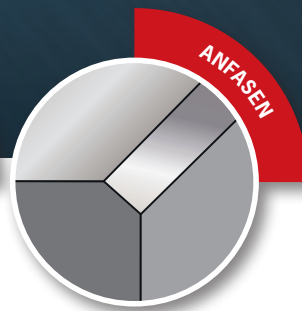
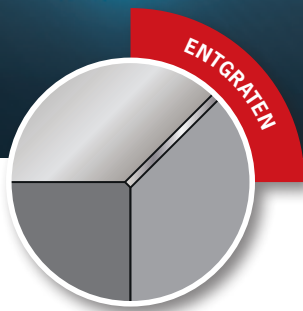


KLASSE IN JEDER LEISTUNGSKLASSE

DIE NEUE GENERATION!

**BDSMASCHINEN
MADE IN GERMANY**



KANTENFRÄSMASCHINEN

und Zubehör-Programm

DE
K-EKF-DE-V2

BDS
MASCHINEN

BDS-Kantenfräsmaschinen der neuen Generation

STAND DER TECHNIK

NEU DEFINIERT

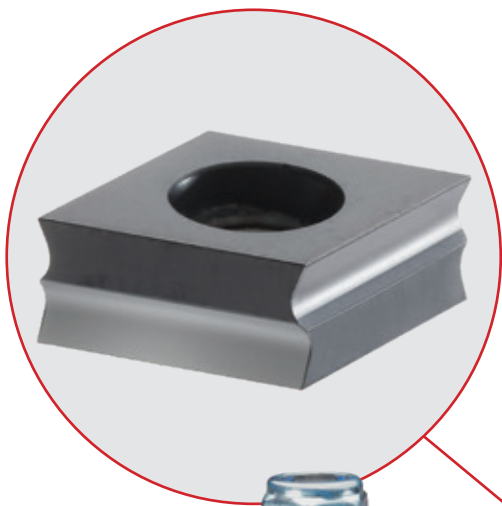


Die neue BDS Serie ist ein abgestimmtes Programm, in dem jeder Anwender die richtige Maschine für seine Aufgabenstellungen findet. Das EKF-Sortiment von BDS umfasst mit den aktuellen Neuheiten insgesamt drei Leistungsklassen. Sie liefern ein optimales Ergebnis bei geringem Zeitaufwand, sowohl bei der Bearbeitung von Metallteilen aus Stahl, Edelstahl, NE-Metallen, Messing als auch von Kunststoffteilen. Mit allen Maschinen sind Innen- und Außenkonturen möglich.

Neue Fräsertechnik von BDS bringt beste Arbeitsergebnisse und komfortables Handling

Die neue Anordnung der Tangentialplatten auf den Fräsköpfen sorgt für schlag- und vibrationsarme Bearbeitung auch bei reduzierter Drehzahl. Durch die elektronische Drehzahlregelung mit Vollwellen-Steuerelektronik in Kombination mit der starken Motorleistung lassen sich unterschiedliche Materialien problemlos bearbeiten. Dazu tragen auch die neuen Wendepplatten mit 4 Schneiden bei.

- ▶ Normalstahl
- ▶ Aluminium
- ▶ Edelstahl
- ▶ Buntmetalle

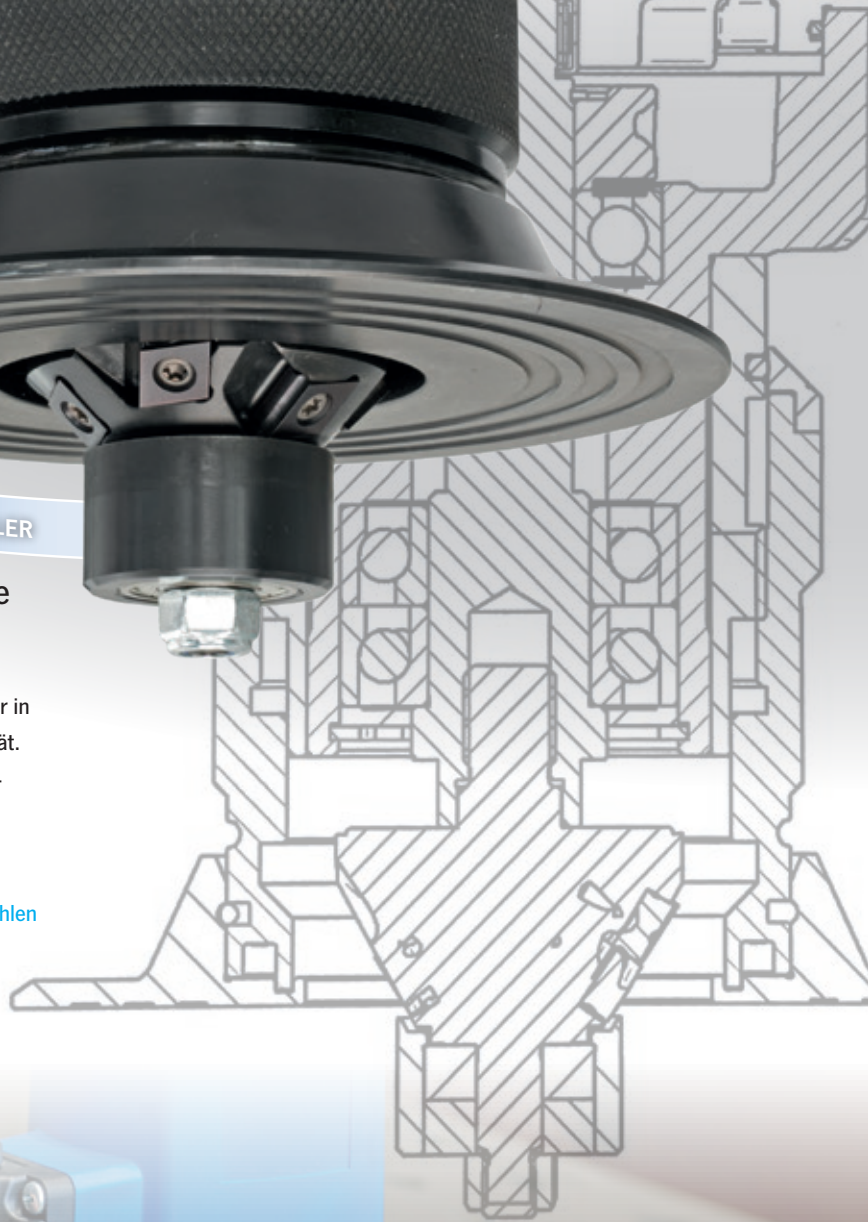




Ein speziell für die neue EKF Serie überarbeitetes Getriebe sorgt für höchste Stabilität.

Die doppelte Lagerung der Arbeitsspindel – Schrägkugellager in Tandemanordnung – sorgt für exakten Rundlauf und Stabilität. Der kugelumlaufigelagerte Drehteller reduziert den Reibungswiderstand und den Kraftaufwand.

- ▶ Neue einzigartige Anordnung der Tangentialplatten
- ▶ Kein Schlagverhalten beim Arbeiten mit niedrigen Drehzahlen
- ▶ Saubere Fräskanten, auch in Innen- und Außenradien
- ▶ Optimal geeignet für die Schweißnahtvorbereitung



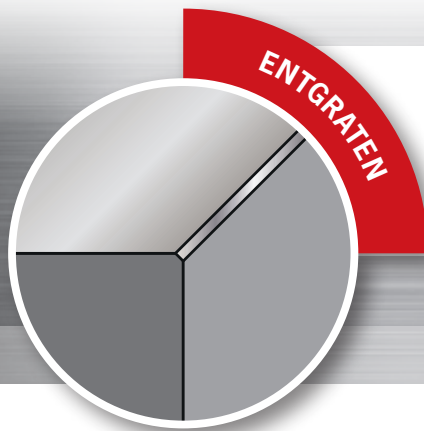
Randscharfe Außenkanten

Durchgängige Bearbeitung der Innenkanten

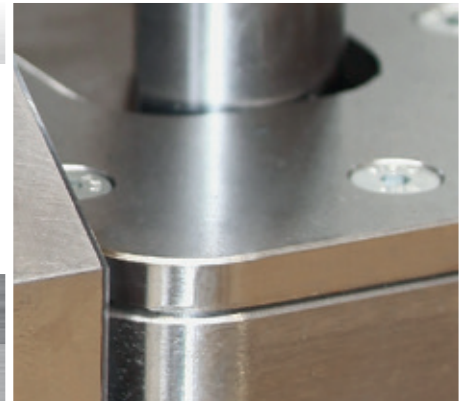
Gleichmäßiges Fräsen in Rundungen

Wir zeigen klare Kante.

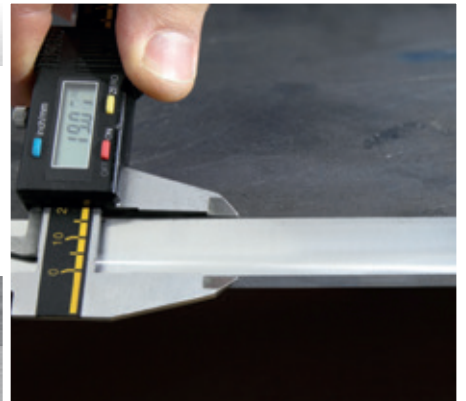
BDS bringt neue Technik ohne Kompromisse, für Fräskanten mit exzellenter Qualität in vielen Einsatzbereichen:



- ▶ Saubere, gleichbleibende Fräskante
- ▶ Einfache Handhabung
- ▶ Exakte Einstellung der Fasenbreite



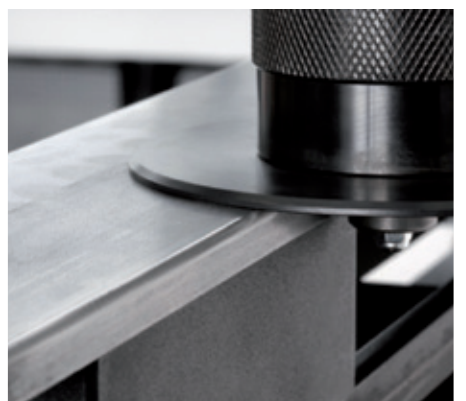
- ▶ Gleichmäßiger Öffnungswinkel
- ▶ Einfache Handhabung bei geringer Materialstärke
- ▶ Schweißnahtvorbereitung an fast allen Konturen



- ▶ Zum Schutz vor Verletzungen
- ▶ Optische Aufwertung von Bauteilen



- ▶ Unverzichtbar im Bereich Korrosionsschutz
- ▶ Kein Aufplatzen der Lackschicht nach dem Trocknen
- ▶ Bessere Anhaftung von Lack und Pulver
- ▶ Abgerundete Kanten sind unverzichtbar für Bauteile mit häufigem Handkontakt



EKF Serie 300

Der Einstieg in die professionelle Kantenbearbeitung auf BDS-Level

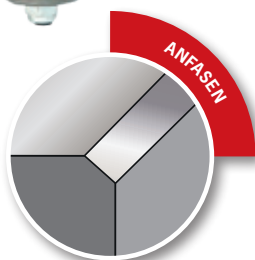
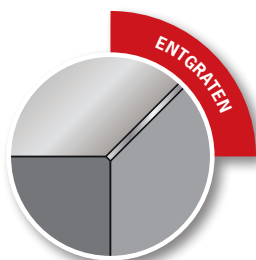
DER HANDLICHE

ALLROUNDER

Kompakter Motor mit 1500 Watt Leistung

Exakte Faseneinstellung

Zubehör:
Einschraubfräser ZFR 450
HM Wendeplatte SHM 200-E



Technische Daten	EKF 300	EKF 450	EKF 452
Fasenwinkel	30°	45°	Radius 2,5 mm
Fasenbreite	0–5 mm	0–6 mm	Radius 2,5 mm
Fräser typ	ZFR 300.3	ZFR 450.3	ZFR 452.3
Fräswerkzeug	Einschraubfräser mit 3 Hartmetall-Wendeplatten		
Abmessungen (LxBxH)	310 x 295 x 138 mm		
Nettogewicht, ca.	4,6 kg	4,6 kg	4,6 kg
Betriebsspannung (siehe Typenschild)	220–240 V/50–60 Hz bzw. 110–125 V/50–60 Hz		
Leistungsaufnahme	1500 W	1500 W	1500 W
Drehzahl	6000/min ⁻¹	6000/min ⁻¹	6000/min ⁻¹
Vorschub	manuell	manuell	manuell
Schutzart	IP 20	IP 20	IP 20
Preis 230 V-Ausführung zzgl. MwSt.	545,- €	545,- €	625,- €
Preis 110 V-Ausführung zzgl. MwSt.	575,- €	575,- €	655,- €

Lieferumfang Serie 300

Maschine	EKF 300	EKF 450	EKF 452
Fräser	ZFR 300.3	ZFR 450.3	ZFR 452.3
Hartmetall-Wendeplatten	SHM 200	SHM 200	SHM 202
Hakenschlüssel	34/36	34/36	34/36
Schraubendreher Torx	TX 9	TX 9	TX 9
Maulschlüssel	SW 22	SW 22	SW 22
Transportkoffer	✓	✓	✓
Betriebsanleitung	✓	✓	✓
Garantiekarte	✓	✓	✓

weitere optionale Zubehörteile auf der Seite 11

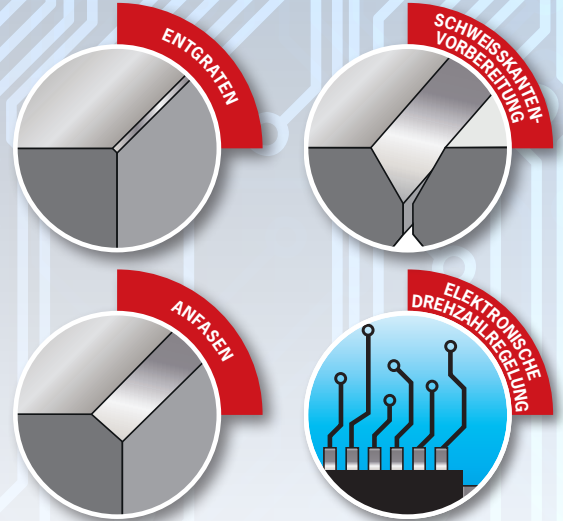
EKF Serie 500 / 600

BDS-Power im High-End-Bereich.
Die Kraftpakete mit elektronischer Steuerung.

VOLLE KRAFT VORAUSS

ELEKTRONISCH GESTEUERT

MIT NEUER FRÄSERTECHNIK



Die EKF Serie von BDS ist konzipiert für höchste Leistung und besten Arbeitskomfort. Durch die neue Fräserkopf-Technologie arbeiten die EKF-Maschinen auch im Einsatz mit niedrigen Drehzahlen gleichmäßig ohne Rucken und Schlagen. Das Ergebnis sind optimale Fräskanten, auch in Rundungen. Die EKF-Maschinen sind ideal geeignet zum Entgraten, Anfasen und zur Schweißnahtvorbereitung.

- ▶ Elektronische Drehzahlregulierung
- ▶ 4-schneidige Hartmetall-Wendeplatten
- ▶ Neue Ergonomie
- ▶ Drehbarer Auflageteller
- ▶ Zur Bearbeitung von Stahl, Edelstahl, Buntmetall und Aluminium

Technische Daten	EKF 530	EKF 545	EKF 630	EKF 645
Fasenwinkel	30°	45°	30°	45°
Fasenbreite	0–12 mm	0–12 mm	0–15 mm	0–15 mm
Fräser typ	ZFR 530	ZFR 545	ZFR 630	ZFR 645
Fräserwerkzeug	Einschraubfräser mit 6 Hartmetall-Wendeplatten		Einschraubfräser mit 10 Hartmetall-Wendeplatten	
Abmessungen (LxBxH)	375 x 350 x 300 mm		400 X 350 X 300 mm	
Nettogewicht, ca.	9,3 kg	9,3 kg	10,2 kg	10,2 kg
Betriebsspannung (siehe Typenschild)	220–240 V/50–60 Hz bzw. 110–125 V/50–60 Hz		220–240 V/50–60 Hz bzw. 110–125 V/50–60 Hz	
Leistungsaufnahme	1800 W	1800 W	2300 W	2300 W
Drehzahl	Stufenlose elektronische Drehzahlregelung 1850–3350/min ¹ mit Vollwellen-Steuerelektronik		Stufenlose elektronische Drehzahlregelung 1600–3000/ min ¹ mit Vollwellen-Steuerelektronik	
Vorschub	manuell	manuell	manuell	manuell
Schutzart	IP 20	IP 20	IP 20	IP 20
Preis 230 V-Ausführung zzgl. MwSt.	1.660,- €	1.660,- €	1.875,- €	1.875,- €
Preis 110 V-Ausführung zzgl. MwSt.	1.690,- €	1.690,- €	1.905,- €	1.905,- €

Lieferumfang	EKF 530	EKF 545	EKF 630	EKF 645
Maschine	EKF 530	EKF 545	EKF 630	EKF 645
Fräser	ZFR 530	ZFR 545	ZFR 630	ZFR 645
Hartmetall-Wendeplatten (Anzahl)	SHM 900 (6)	SHM 900 (6)	SHM 900 (10)	SHM 900 (10)
Hakenschlüssel (C)	45/50	52/55	52/55	58/62
Schraubendreher (Torx) (B)	TX 15	TX 15	TX 15	TX 15
Maulschlüssel (A)	SW 22	SW 22	SW 22	SW 22
Transportkoffer	✓	✓	✓	✓
Betriebsanleitung	✓	✓	✓	✓
Garantiekarte	✓	✓	✓	✓

weitere optionale Zubehörteile auf der Seite 11

EKF 530
EKF 545

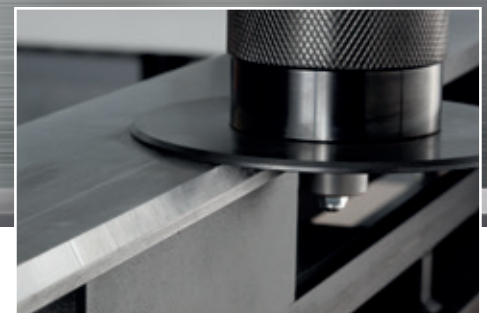
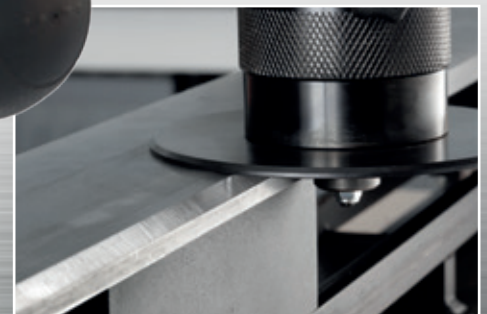
EKF 630
EKF 645

**1.800
Watt**

**2.300
Watt**

Hohe Motorleistung

Elektronische Steuerung



Fräswinkel 45° und 30°

Fräskopf mit 10
Hartmetall-Wendeplatten
(EKF Serie 600)

AutoCUT 500

Automatische Schweißnahtvorbereitung, einfach und sicher durch 2-seitige Führungsschienen

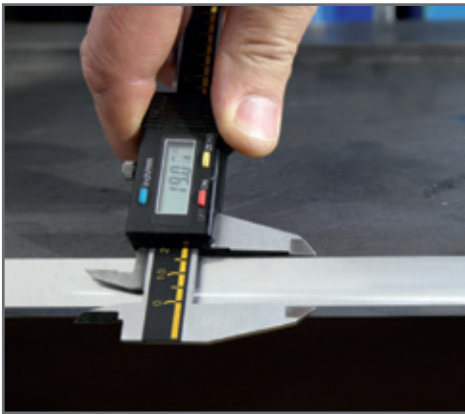
AUTOMATISCH

PERFEKTE

SCHWEISSKANTEN

Schweißkantenfräsen mit automatischem, stufenlos regelbarem Vorschub: schnell, flexibel und variabel in der Fräswinkeleinstellung. Die Führungsschienen machen die Handhabung der AutoCUT 500 besonders einfach und sicher. Der Fräswinkel kann stufenlos von 15° bis 60° eingestellt werden.

- ▶ Einfache, sichere Handhabung
- ▶ Keine Einschränkungen der Arbeitslänge
- ▶ Arbeiten ohne Führungswagen, somit unabhängig von der Bodenbeschaffenheit
- ▶ Fräsen von 10 bis 40 mm Plattenstärke
- ▶ Planfräskopf bestückt mit Hartmetall-Wendeplatten



Fasenbreite max. 30 mm



Führungsschiene der AutoCUT 500

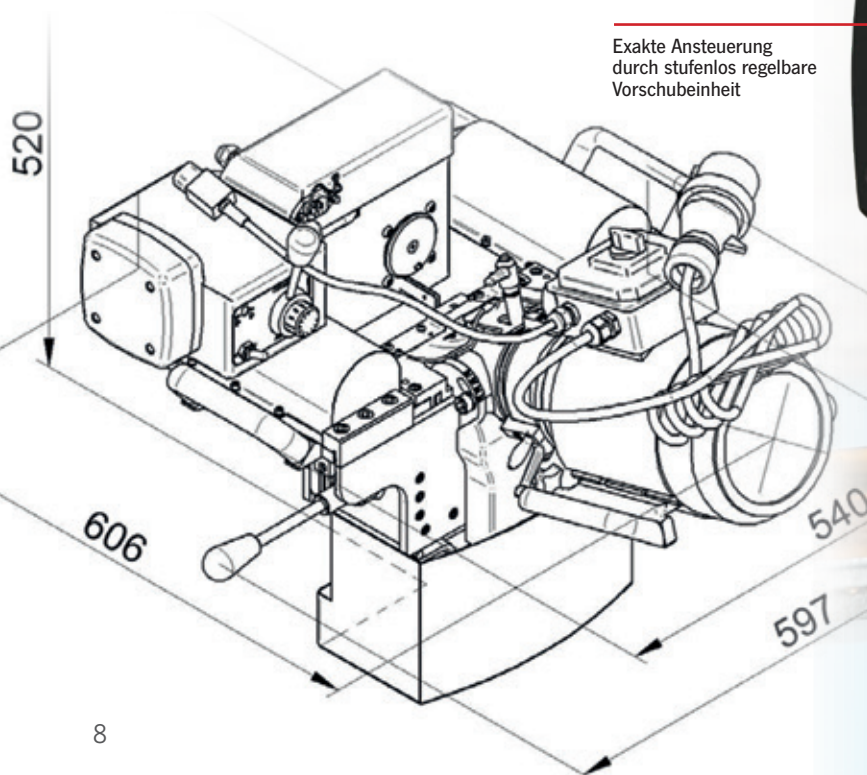
Zubehör:
HM-Wendeplatte



Zubehör Aufsteckfräser ZFR 500

Präzises
Führungssystem

Exakte Ansteuerung
durch stufenlos regelbare
Vorschubeinheit





Technische Daten

AutoCUT 500

Fasenwinkel	15° - 60° stufenlos
Fasenbreite	max. 30 mm
Fräsertyp	ZFR 500
Fräswerkzeug	Aufsteckfräser mit 6 Hartmetall-Wendeplatten
Abmessungen (LxBxH)	600 x 500 x 540 mm
Nettogewicht, ca.	50 kg
Betriebsspannung (siehe Typenschild)	380 V
Leistungsaufnahme	1,1 kW
Drehzahl	2750/min ⁻¹
Vorschub	Automatisch, stufenlos regelbar
Schutzart	IP 20
Preis AutoCUT 500 230 V-Ausführung zzgl. MwSt.	5.500,- €
Preis AutoCUT 500 110-125 V-Ausführung	auf Anfrage

Lieferumfang AutoCUT 500

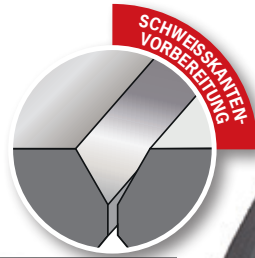
- 1 Maschine AutoCUT 500
- 1 Aufsteckfräser bestückt mit 6 HM-Wendeplatten SHM 400
- 1 Bedienungsanleitung
- je 1 Führungsschiene rechts und links
- 1 Maulschlüssel SW 22
- 1 Schraubendreher mit Quergriff SW5
- je 1 Winkelschraubendreher SW6, SW8, SW10
- 1 Schraubendreher TX 15

weitere optionale Zubehörteile auf der Seite 11



SKF 25

Für die problemlose und schnelle Vorbereitung von Schweißnähten



KOMPAKT, UNIVERSELL

HANDLICH



Die SKF 25 ist mit 22 kg Gewicht gut zu handhaben und durch leichtgängige Rollen präzise und leicht zu führen. Das Ergebnis sind gleichmäßig gefräste Kanten für perfekte Schweißnähte.

- ▶ Fasenbreite bis 15 mm
- ▶ Stufenlose Winkelstellung von 15°–60°
- ▶ Mit ergonomischer Griffanordnung
- ▶ Leicht zu führende Rollenführung
- ▶ Bearbeitung von Normalstahl, Aluminium, Buntmetall



Winkleinstellung stufenlos von 15° bis 60°



Kantenbearbeitung von Rohren in vertikaler Position

Zubehör:
HM-Wendeplatte



Zubehör: Aufsckfräser ZFR 250

Technische Daten

SKF 25

Fasenwinkel	15° - 60° stufenlos
Fasenbreite	15 mm
Fräser typ	ZFR 250
Fräs Werkzeug	Aufsckfräser mit 10 Hartmetall-Wendeplatten
Abmessungen (LxBxH)	365 x 455 x 270 mm
Nettogewicht, ca.	22 kg
Betriebsspannung (siehe Typenschild)	220–240 V/50–60 Hz bzw. 110–125 V/50–60 Hz
Leistungsaufnahme	1,1 kW
Drehzahl	2850/min ¹
Vorschub	manuell
Schutzart	IP 20
Preis SKF 025 230 V-Ausführung zzgl. MwSt.	1.765,- €
Preis SKF 025 110-125 V-Ausführung zzgl. MwSt.	1.795,- €

Lieferumfang

- 1 Maschine SKF 25
 - 1 Transportkoffer
 - 1 Aufsckfräser ZFR 250 bestückt mit 10 HM-Wendeplatten SHM 800
 - 1 Winkelschraubendreher SW 8
 - 1 Schraubendreher TX 15
- weitere optionale Zubehörteile auf der Seite 11

BDS Zubehör

Am besten nur das Original

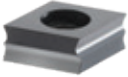
Maschine	Fräser	Preis	Wendeplatte	Bezeichnung	Preis
EKF 300.3	ZFR 300.3	118,- €	SHM 200	HM-Wendeplatte Standard	6,40 €
			SHM 200-E	HM-Wendeplatte mit VarioPLUS Beschichtung	7,40 €
EKF 450.3	ZFR 450.3	118,- €	SHM 200	HM Wendeplatte Standard	6,40 €
			SHM 200-E	HM Wendeplatte mit VarioPLUS Beschichtung	7,40 €
EKF 452.3	ZFR 452.3	136,- €	SHM 202	HM Wendeplatte für EKF 452 r=2,5 mm	27,90 €
			SHM 201	HM Wendeplatte für EKF 452 r=1,5 mm	27,90 €
			SHM 200	HM Wendeplatte Standard	6,40 €
EKF 530	ZFR 530	364,- €	SHM 900	HM Wendeplatte Standard	20,30 €
			SHM 900-E	HM Wendeplatte für die Edelstahlbearbeitung	29,30 €
EKF 545	ZFR 545	364,- €	SHM 900	HM Wendeplatte Standard	20,30 €
			SHM 900-E	HM Wendeplatte für die Edelstahlbearbeitung	29,30 €
EKF 630	ZFR 630	418,- €	SHM 900	HM Wendeplatte Standard	20,30 €
			SHM 900-E	HM Wendeplatte für die Edelstahlbearbeitung	29,30 €
EKF 645	ZFR 645	418,- €	SHM 900	HM Wendeplatte Standard	20,30 €
			SHM 900-E	HM Wendeplatte für die Edelstahlbearbeitung	29,30 €
AutoCUT 500	ZFR 500	348,- €	SHM 400	HM Wendeplatte Standard	10,50 €
			SHM 400-E	HM Wendeplatte für die Edelstahlbearbeitung	15,60 €
SKF 025	ZFR 250	305,- €	SHM 800	HM Wendeplatte Standard	10,60 €



Zubehör:
HM Wendeplatte SHM 200-E



Zubehör:
HM Wendeplatte SHM 202



Zubehör:
HM Wendeplatte SHM 900



Zubehör:
HM Wendeplatte SHM 400



Zubehör:
HM Wendeplatte SHM 800

Alle Fräswerkzeuge werden inkl. Klemmschrauben, OHNE Hartmetall-Wendeplatten geliefert! Bitte ausdrücklich mitbestellen.

EKF-Führungsplatte

Führungsplatte zum sicheren Ansetzen und Führen der EKF Fräsmaschinen

Verhindert zuverlässig das Verkanten und Verrutschen der Maschine beim Ansetzen. Ein Zubehör, auf das man nicht verzichten sollte.

Bezeichnung	Preis
ZFP 100	190,50 €



Einfache Lösung, großer Nutzen:
Die mit einer Zwinde verbundene Führungsplatte wird fest am Werkstück fixiert und gewährleistet einen glatten Zulauf auf die zu fräsende Kante.

Alle Preise zzgl. MwSt.

Zubehör: Fräser



Fräser ZFR 300/450.3



Fräser ZFR 452.3



Fräser ZFR 530/545



Fräser ZFR 630/645



Fräser ZFR 500



Fräser ZFR 250



Das muss man einfach mitnehmen:
Die kostenlose Garantieverlängerung von BDS bringt Ihnen 1 Jahr mehr Garantie.*
Sie müssen nichts tun, außer Ihre Maschine innerhalb 4 Wochen nach dem Kauf zu registrieren unter:

www.bds-maschinen-gmbh.de/garantie-verlaengerung/



JETZT KOSTENLOS

GARANTIE

VERLÄNGERN

* Garantiebedingungen unter www.bds-maschinen-gmbh.de/garantie-verlaengerung/

SIE HABEN FRAGEN? WIR HABEN DIE ANTWORTEN!

Persönlich, im Web, als App. Nehmen Sie Kontakt mit uns auf, wo Sie wollen.



Technische Änderungen vorbehalten. Nachdruck, auch auszugsweise nur mit schriftlicher Genehmigung der BDS Maschinen GmbH, Mönchengladbach. Irrtümer und Druckfehler vorbehalten. Alle Preise zuzüglich Mehrwertsteuer. Gedruckt in Deutschland. K-EKF-DE-V2

BDSMASCHINEN
MADE IN GERMANY

BDS
MASCHINEN



BDS Maschinen GmbH
Martinstraße 108
D-41063 Mönchengladbach
Telefon +49(0)21 61/35 46-0
Fax +49(0)21 61/35 46-15
www.bds-maschinen.de
info@bds-maschinen.de